



TARTU ÜLIKOOL
RAKE

Kohaliku tasandi noortevaldkonna rahastusotsused

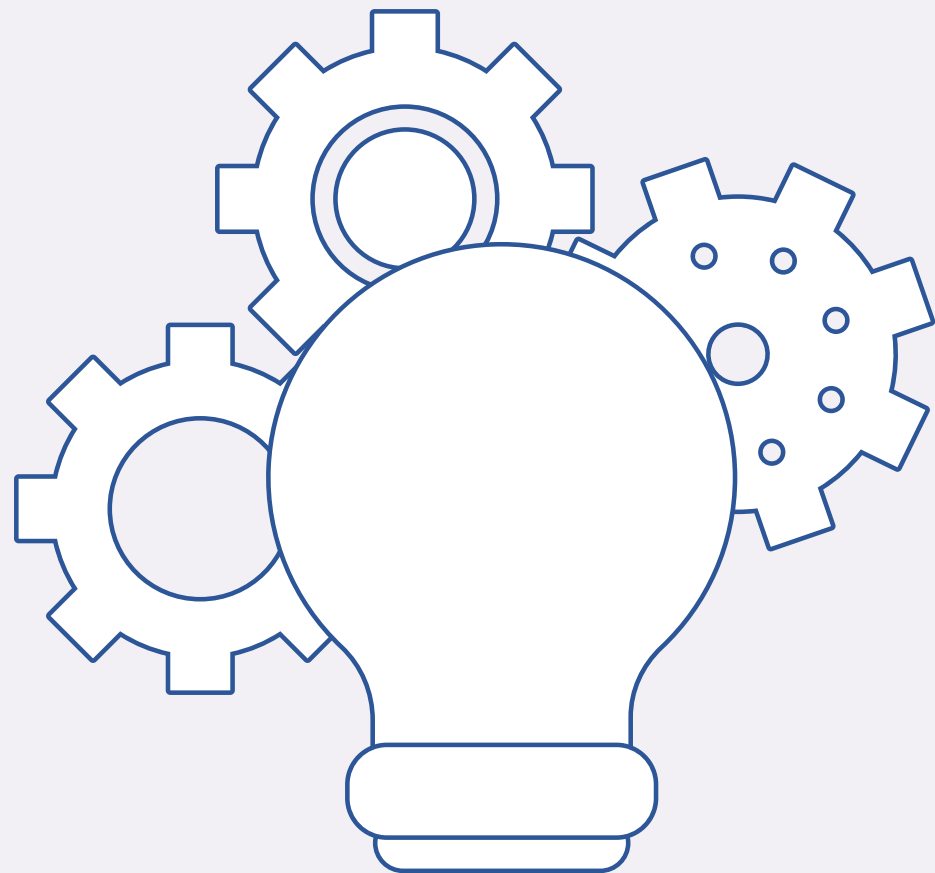
Helen Urmann, Ene Tubelt, Marvi Remmik | 20.02.2023



EESMÄRK

UURIDA KOHALIKE OMAVALITSUSTE SENISEID **OTSUSTUSPRAKTIKAID** NOORTE HUVIHARIDUSE JA HUVITEGEVUSE VÕIMALUSTE ARENDAMISEL **RIIKLIKU TÄIENDAVA HUVIHARIDUSE JA -TEGEVUSE TOETUSE ABIL**

MÕISTA, MILLE ALUSEL TEEVAD KOHALIKUD OMAVALITSUSED OTSUSEID HUVIHARIDUSE JA HUVITEGEVUSE TOETAMISEKS **OMAVALITSUSE EELARVEST**



Uuringu tulemused loovad selgema **arusaama**,
kuidas on kujunenud kohalikul tasandil
huvihariduse ja -tegevusega seotud
(rahastus)otsused ning millised on kohalike
omavalitsuste **vajadused** noortevaldkonna
(noorsootöö, huvihariduse ja -tegevuse)
jätkusuutlikuks arendamiseks.



UURIMISKÜSIMUSED

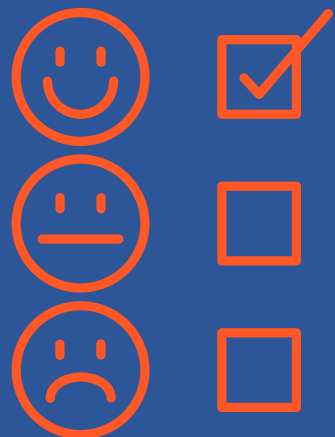
- 1 Millised on kohalike omavalitsuste **otsustuspraktikad** noortevaldkonna rahastuse ning huvihariduse ja -tegevuse (HH ja HT) täiendava toetuse kasutamise osas?
- 2 Kuidas **tõlgendavad** kohalike omavalitsuste esindajad teenusepakkujate **võrdse kohtlemise** printsiipi (HH ja HT toetuse taotlemisel)?
- 3 Milline on kohalike omavalitsuste **tagasiside** (sh parendusettepanekud) HH ja HT toetusmeetmele?
- 4 Kuidas hindavad kohalikud omavalitsused HH ja HT riikliku toetuse **mõju** kohaliku tasandi noortevaldkonnale?
- 5 Kuidas hindavad kohalikud omavalitsused tugisüsteemide (sh Haridus- ja Noorteameti (Harno)) tööd?

METOODIKA

intervjuud omavalitsuste juhtidega
(või valdkonna eest vastutavate asejuhtidega)



november 2022 - veebruar 2023



küsitlusankeet omavalitsuste ametnikele

30.11.2022 - 22.12.2022

16.01.2023 - 30.01.2023

Kogutud andmeid (intervjuud, küsimustiku avatud vastused, dokumendid) analüüsisime kvalitatiivse induktiivse sisuanalüüsi meetodil.

OMAVALITSUSTEGA KONTAKTEERUMINE

12.12.2022 I meeldetuletus
21.12.2022 II meeldetuletus
16.01.2023 III meeldetuletus
23.01.2023 IV meeldetuletus

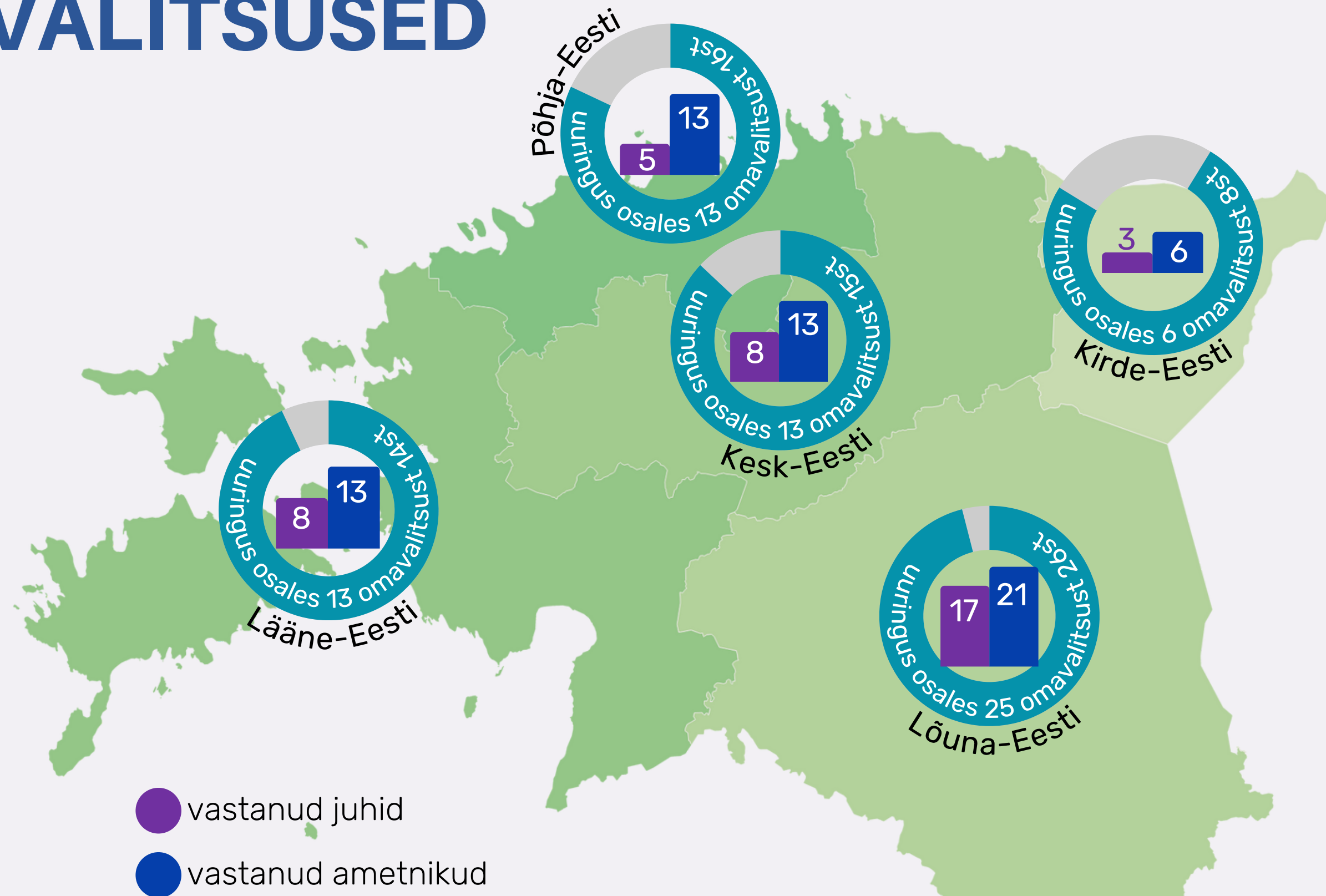
25.01.2023 võttis Harno ühendust
omavalitsustega, kellega polnud seni
õnnestunud kontakti saada



OSALENUD OMAVALITSUSED

KOKKU 70 OMAVALITSUST:

- 41 juhti ehk 41 intervjuud
- 66 ametnikku ehk 66 ankeetküsitluse täitjat
- **nii juht kui ametnik osales 37 omavalitsusest**



Joonisel on vastanud omavalitsused piirkonniti NUTS3 jaotuse järgi

Omavalitsuste rahastuspõhimõtted ja - praktilikad noortevaldkonna arendamisel on erinevad.

Küsitluse põhjal mustreid toetuse mõju ja prioriteetsuse osas omavalitsusi suuruse, rahvastiku tiheduse, noorte osakaalu või keskus-ümberkaudsete piirkondade jaotusesse grupeerides ei esinenud.

OMAVALITSUSTE OTSUSTUSPRAKTIKAID KUJUNDAVAD




Seadusest ja
tingimustest
tulevad
kohustused



Arengu- ja
poliitilised
eesmärgid



Olemasolevad
normid



OTSUSTUSPRAKTIKAID KUJUNDAVAD

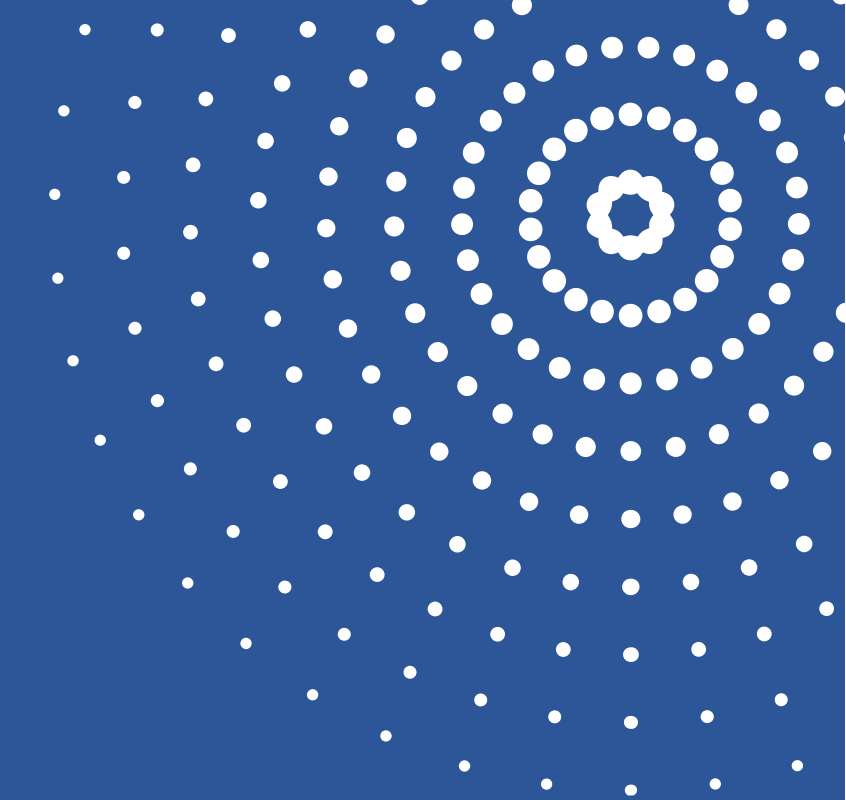
Noorte huvid (noortevolikogud,
ühendused, noortega tegelevad
spetsialistid jm)

KOVide eripärad (hajaasustus, taristu)

***Paljude omavalitsuste esindajate vastustes
domineerib ootus ja arusaam, et
huvihariduse ja -tegevuse riiklik täiendav
toetus on püsiv ning ühetaoline
lisarahastus.***

Ebakindlus tuleviku rahastuse osas mõjutab
riskitaju kaudu otsuseid.

VÕRDSED TINGIMUSED = VÕRDNE KOHTLEMINE



Omavalitsuste esindajad
teenusepakkujate
kohtlemist omandivormi
põhjal ebavõrdseks ei
pea.

Ebavõrdsust peetakse
"tunnetuslikuks" ja
seostatakse
erateenusepakkujate
erinevate kogemuste
ning arusaamadega.

*Omavalitsuste tagasiside põhjal on
HH ja HT toetus oluliselt või pigem
oluliselt mõjutanud KOVis
noortevaldkonna arengut.*

MÕÕDETAVAD MÕJUD

teenuste/tegevuse arv,
osalemismäär, noorte hõivatus
huvihariduses ja -tegevuses,
toetuste kasutamismäär

TAJUTAVAD MÕJUD

noorte kaasatus,
teenuste/tegevuste kvaliteet,
valdkonna kaardistus, HH ja HT
olulisuse selgitamine

Mitmekesisus

Toetuse abil on tegevust alustanud uued teenusepakkujad; olemasolevate teenusepakkujate tegevused mitmekesisistunud.

Kättesaadavus

HH ja HT on noortele kättesaadavam transporditoetuse, juhendajate sõidukulude ja/või kodulähedase HH ning HT pakkumise abil. Teenusepakkujate toetamise kaudu on kulud lapsevanemale/hooldajale väiksemad. Enam tähelepanu erivajadustega ja toimetulekuraskustes perede noortele.

Kvaliteet

HH ja HT teenusepakkujad on saanud toetust vahendite soetamiseks, asendamiseks.



**HH ja HT toetuse abil ellukutsutud
teenuste/tegevuste/toetuste pakkumist senisel määral
üksnes omavalitsuse eelarvest ei pea peaaegu ükski KOVi
esindaja võimalikuks.**

*HH ja HT pakkumine jätkub ka riikliku täiendava toeta, kuid omaeelarvelist tuge
saavad esmajoones munitsipaalomandis teenusepakkujad.*

*Hinnatakse, et HH ja HT riikliku täiendava toetuseta väheneb HH ja HT
kättesaadavus ning võimaluste arv.*

Tagasiside toetusmeetmele

Toetuse roll

Toetuse pakkumine on positiivne ning sel on mõju kohaliku tasandi noortevaldkonna arendamisele - soov, et toetus jätkuks.

Kommunikatsioon

KOVide esindajad soovivad informatsiooni toetuse jätkuvuse, summade ning nende muutuste ja muutuste aluseks olevate põhjenduste kohta.

Administratiivne pool

Arvestamine omavalitsuse töötsükli ja õppeaasta kestvusega tähtaegade määramisel. "Rohkem vabadust" toetuse kasutamisel (nt investeeringud).

Tunnetus ebavõrdsusest

Keskuste tunnetus koormusest HH ja HT pakkumisel ümberkaudsete KOVide noortele; tunnetus hajaasustusega seotud suurematest kulutustest.

KOVide väljakutsed noortevaldkonna arendamisel

Noortevaldkonna spetsialistide koostöö suurendamine ja võrgustiku loomine formaalhariduse ja mitteformaalse õppe pakkujate, noortekeskuste spetsialistide ning noorsootöötajate vahel.

HH ja HT õpetajate-juhendajate ning noorsootöötajate ebavõrdne kohtlemine - erinevus võrreldes teiste noortega tegelevate spetsialistidega.

Huvihariduse ja -tegevuse juhendajate ebavõrdne kohtlemine huvialade põhiselt ehk vajadus kvalifikatsioonisüsteemi ning sellel põhineva rahastusskeemi edasiarendamise järele.

Noorsootöö ning noorsootöötajate kuvandi parendamine ja tegevuse selgitamine.

Koostöö suurendamine omavalitsuste vahel tegevuste ja kulude optimeerimiseks (nt väiksearvulistele sihtrühmadele HH ja HT pakkumisel).

Kokkuvõtteks



Omavalitsuste eelarvest tehtavad rahastusotsused on ühetaolised, kuid mõningad erinevused otsustuspraktikates on HH ja HT täiendava toetuse kasutamisel.



Rahastusotsuseid kujundavad seadustest ja toetuste tingimustest tulenevad nõuded, olemasolevad praktikad, KOVide eripärad, poliitilised eesmärgid, arusaamad HH ja HT toetuse eesmärgist (ebakindlus),



Omavalitsuste esindajad ei pea teenustepakkujate toetamist HH ja HT täiendavast toetusest omandivormi põhjal ebavõrdseks.



HH ja HT täiendav toetus on positiivselt mõjutanud noortevaldkonna arengut kohalikul tasandil (esmajoones tegevuste mitmekesisust ja kättesaadavust). KOVide esindajad möönavad, et toetuseta poleks võimalik senises mahus tegevusi omavalitsuse eelarvest toetada.

Kokkuvõtteks



Omavalitsused ootavad selgemat kommunikatsiooni HH ja HT toetuse jätkuvuse, toetussummade (ja nende kujunemise) kohta pikemaajalises plaanis.



Hinnang HH ja HT toetussumma ebastabiilsusele ja sõltuvusele toetusest viitab, et mõned omavalitsused on toetuse abil nn kandnud HH ja HT pakkumise kohustuse osaliselt riigile.



Omavalitsused vajavad tuge noortevaldkonnas töötavate spetsialistide vahelise ebavõrdsuse vähendamisel (palga- ja kvalifikatsioonisüsteem).



Vajadus luua ühtne andmebaas, kuhu koondada informatsioon omavalitsustes tegutsevate huvihariduse ja -tegevuste pakkujate, huvialade ning osalemise kohta, lihtsustaks ametnike tööd ning muudaks valdkonna arendamise läbipaistvamaks.

Tänne kuulamast!