

Ettepanekud sotsiaalsete ettevõtete tugisüsteemi arendamiseks



Tellija: Riigikantselei avaliku sektori ja
sotsiaalse innovatsiooni rakkerühm

Juuni 2017, Tartu

Uuringu ülesanded on...

- selgitada välja sotsiaalsete ettevõtete tugisüsteemi arenguvajadused
- näidata, kuidas täiendada sotsiaalset ettevõtlust toetavaid meetmeid
- määratleda instrumendid ettevõtluse tugisüsteemi toimimise hindamiseks



RIIGIKANTSELEI



Euroopa Liit
Euroopa Sotsiaalfond

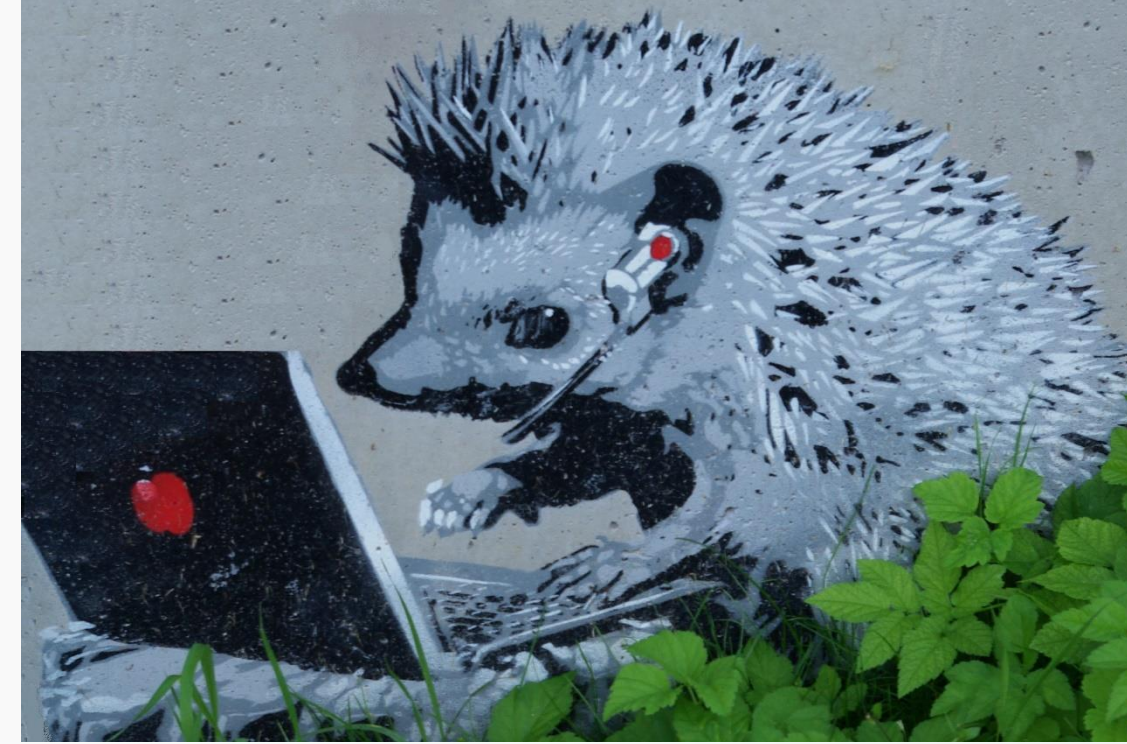


Eesti
tuleviku heaks



Slaididel on kasutatud autori loal Edward von Lõnguse teoseid Kalevipoeg 3.0 ja Siil.

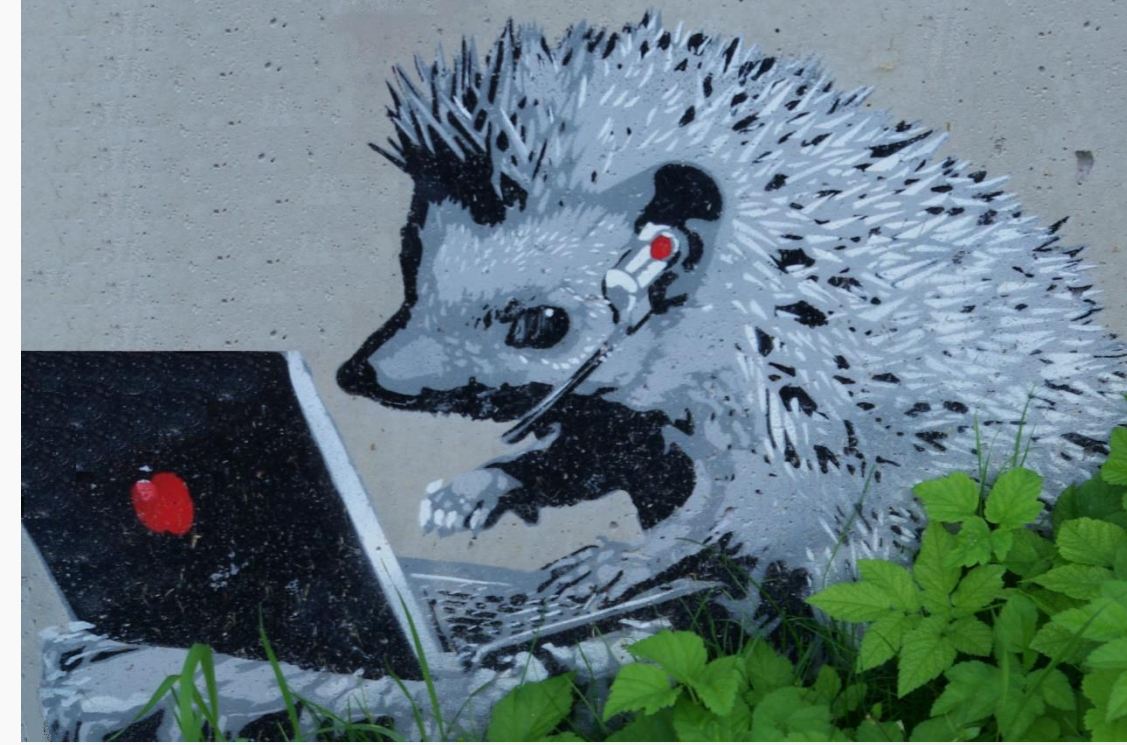
Miks arendada tugisüsteemi?



Selleks, et aidata kaasa inimeste paremale toimetulekule ja heaolule, suurendades:

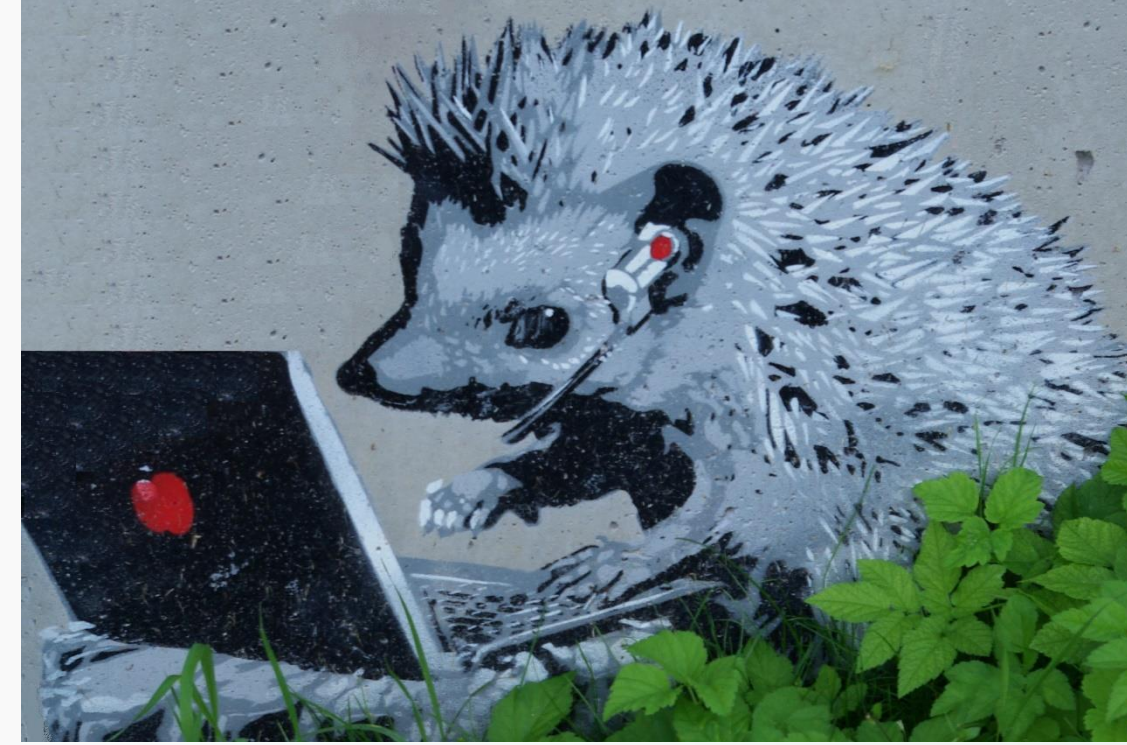
- uuenduslike, sh kodanikualgatuslike lahenduste ja nende elluviimisest huvitatud eestvedajate arvu;
- avalikes huvides tegutsevate, sh kodanikualgatuslike organisatsioonide suutlikkust rahastada vähemalt osaliselt enda tegevust toodete või teenuste järjepideva müügi abil;
- sotsiaalsete ettevõtete arvukust ja nende tegutsemisvõimekust (sh innovatsiooni- ja laienemisvõimekust) ning mõju.

Olulisemad ettepanekud:



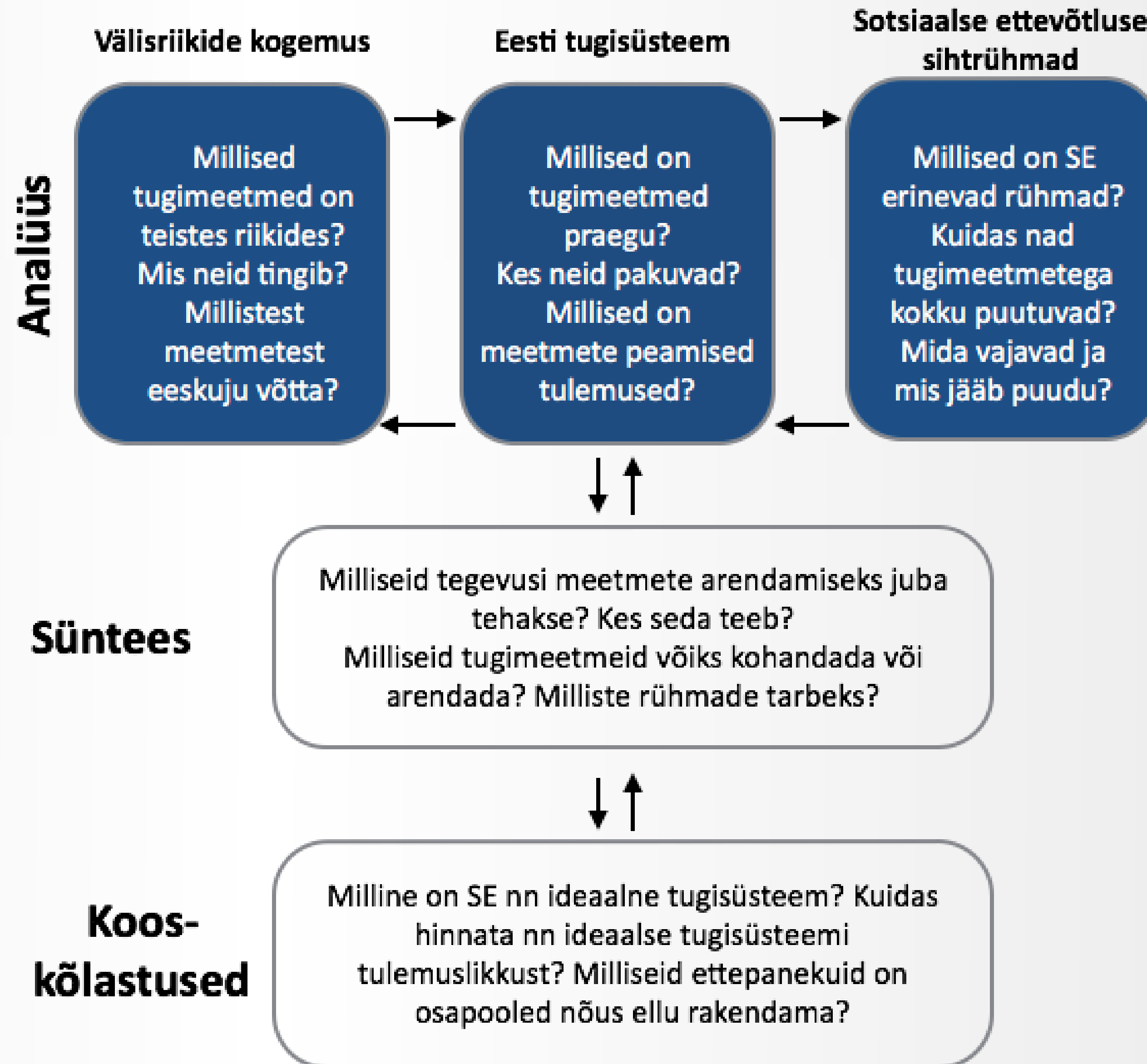
- motiveerida alustavate sotsiaalsete ettevõtete arengut ning alustavate ettevõtete valikuid sotsiaalse ettevõtluse kasuks **stardikapitaliga**
- toetada sotsiaalsete ettevõtete **juhtimisvõime paranemist ja koostööd** toodete ja teenuste väljakujundamisel ja turundamisel
- võimendada Euroopa Investeerimisfondi toel tegutsevate ettevõtjate arenguhüpet madala intressiga ettevõtluslaenu pakkuva **finantsinstrumendiga**
- tugevdada kogukondi, **toetades kogukonnateenuste väljakujundamist** ja levikut sotsiaalse ettevõtluse abil kohalikul tasandil
- kasvatada avalike teenuste osutajate loodavat ühiskondlikku lisaväärtust, **täiendades avalike hangete nõudeid** ettekirjutustega täiendavatele sotsiaalsetele mõjudele

Olulised mõisted:



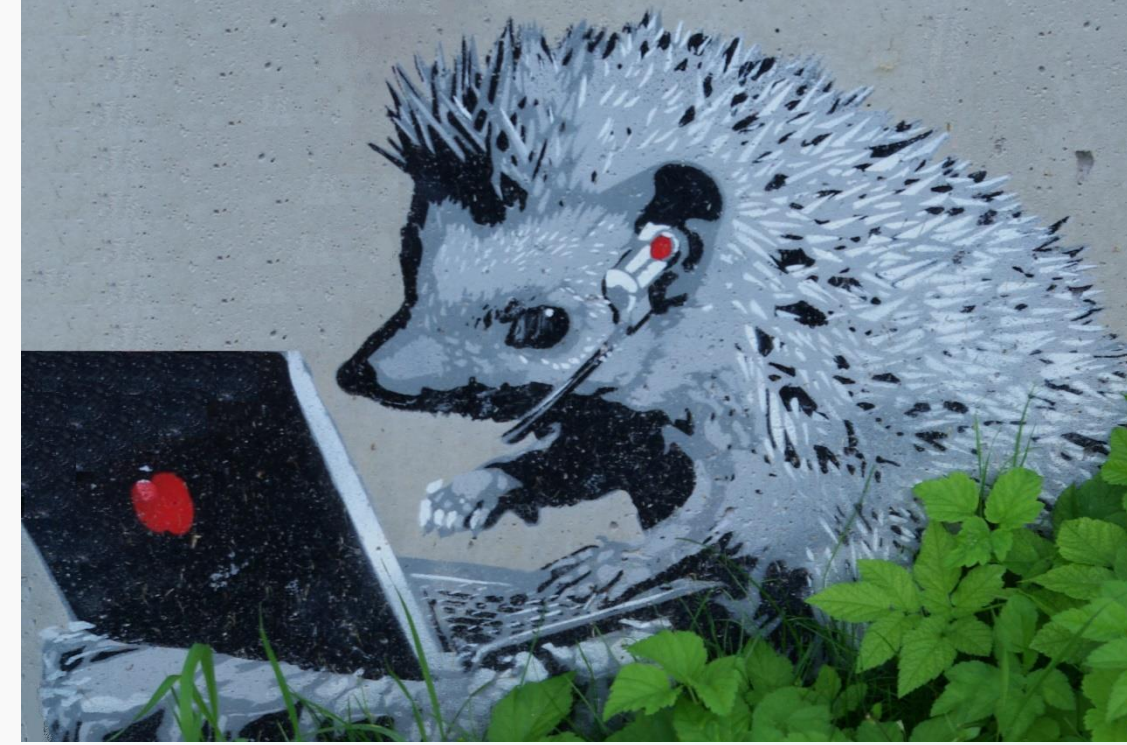
- **Sotsiaalne ettevõte** on ühing, mille majandustegevus aitab kaasa ühiskondlike probleemide lahendamisele või eesmärkide saavutamisele. Positiivne mõju peab olema tõestatav. Sotsiaalsetele ettevõtetele on omane kasumi jaotamisele seatud piirangud, sõltumatus riigist ja äriühingutest ning avatud ja kaasav juhtimiskultuur.
- **Sotsiaalne ettevõtlus** on ühiskondliku eesmärgiga ühingu majandustegevus (toodete või teenuste müük).
- Sotsiaalse ettevõtluse **tugisüsteem** on sotsiaalsete ettevõtete loomist ning võimendamist toetavate vahendite kogum.
- **Tugimeede** on sama tugisüsteemi üksik element, nt maksusoodustus, füüsiline ruum, palgatoetus.
- **Tugisüsteemi osaline** on tugimeetme eest vastutav organisatsioon.

Metoodika



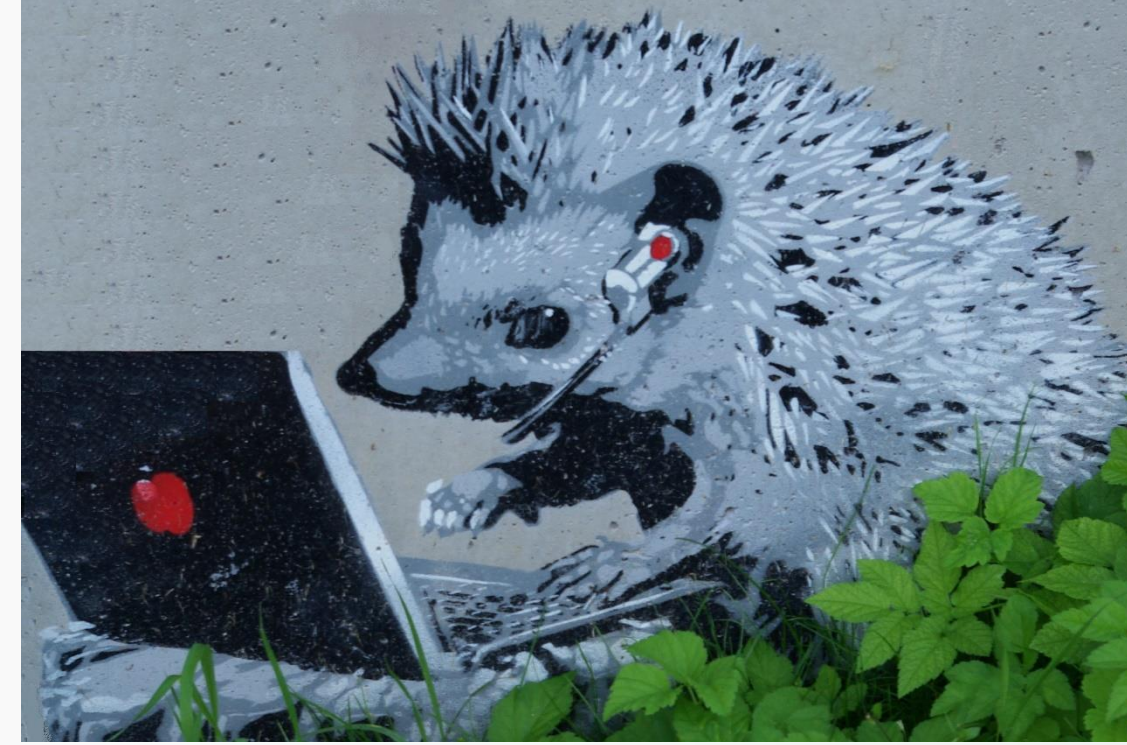
Joonis 1. Uuringu metoodika

Välisriikide kogemusest selgunud kriitilised valikud:



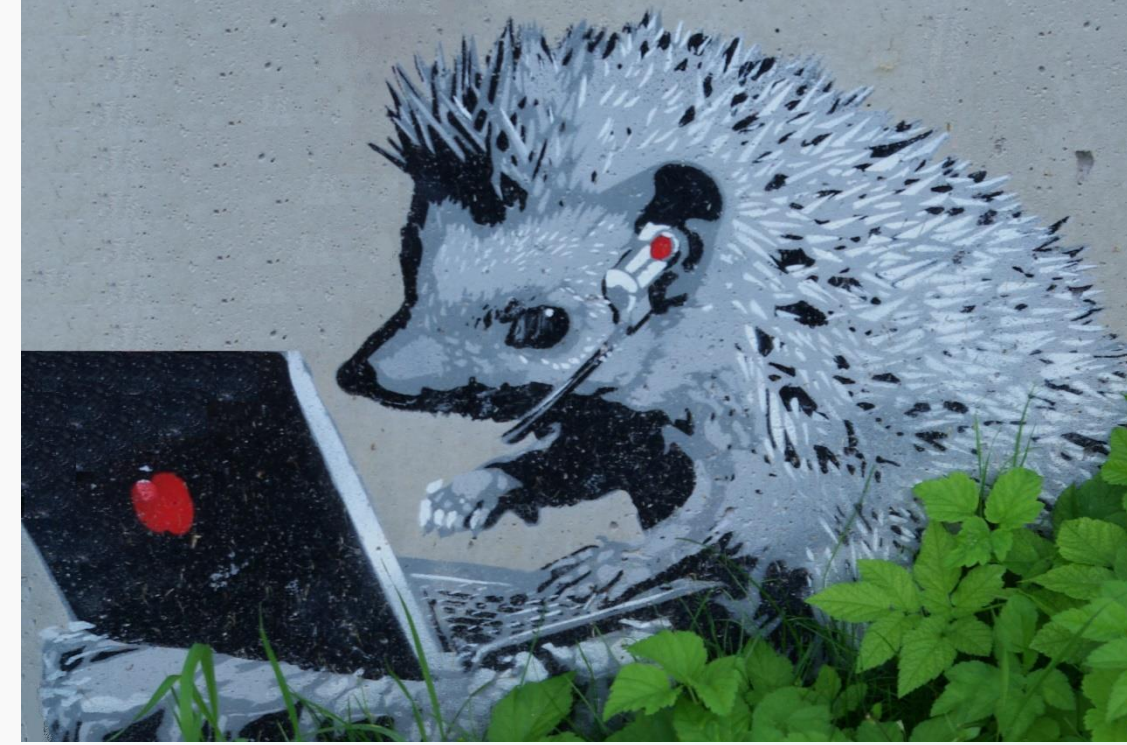
- Kuivõrd on vaja toetada laiemalt sotsiaalset ettevõtlust kui toimimisviisi ja kuivõrd sotsiaalset ettevõtet kui sellist?
- Kuivõrd tuleb Eesti tugisüsteemi eristada ettevõtete eripärastest ülesannetest ja vajadustest lähtudes?
- Kuivõrd on sotsiaalset ettevõtlust vaja juhtida tsentraalselt, selge vastutusalana, kuivõrd hajutatult (näiteks piirkondlikult, erinevate valitsusalade peale jagatuna, läbiva teemana)?
- Kuivõrd on vaja toetada sotsiaalsete ettevõtete arengut üldiselt, kuivõrd selle arengut valitud prioriteetsetes valdkondades (tööturg, noorte- või keskkonnaprobleemid)? Millises valitsusalas?
- Millised on Eesti kohalikust kontekstist tulenevad eelised – kultuuritraditsioonid, toimiv kasvulava? Mida võtta üle rahvusvahelistest kogemustest?
- Kuivõrd kasutada avalikust sektorist tuntud, kuivõrd ärisektorile tüüpilisi finantseerimisskeeme?

Eesti tugisüsteemis on vaja...



- sotsiaal-, majandus-, keskkonna- ja regionaalvaldkonna arengukavades on sotsiaalsele ettevõtlusele vaja esitada selged ootused ja tagada nende täitmiseks piisavad meetmed
- tugevdada sotsiaalsete ettevõtete arengut kohalikul tasandil ja valitsusalade vahelise tööjaotuse arendamise abil
- edendada vabaühenduste tugimeetmetes ettevõtluse arendamise rolli ning äriühingute tugimeetmetes sotsiaalse tulemuse otsimise rolli või
- tulemuspõhiseid meetmeid, mida ei jaotata eraldi äri- ja vabasektori meetmeteks
- lahendust sotsiaalsete ettevõtete eristamiseks võimalike soodustuste loomiseks:
 - tulumaksuerisuse kasutamine ühiskondlike eesmärkidega ettevõtetes
 - vabatahtlike kaasamine äriühingutes
 - avalikes hangetes osalemine
 - ettevõtluslaenu taotlemine

Kuidas liigitada sotsiaalseid ettevõtteid?

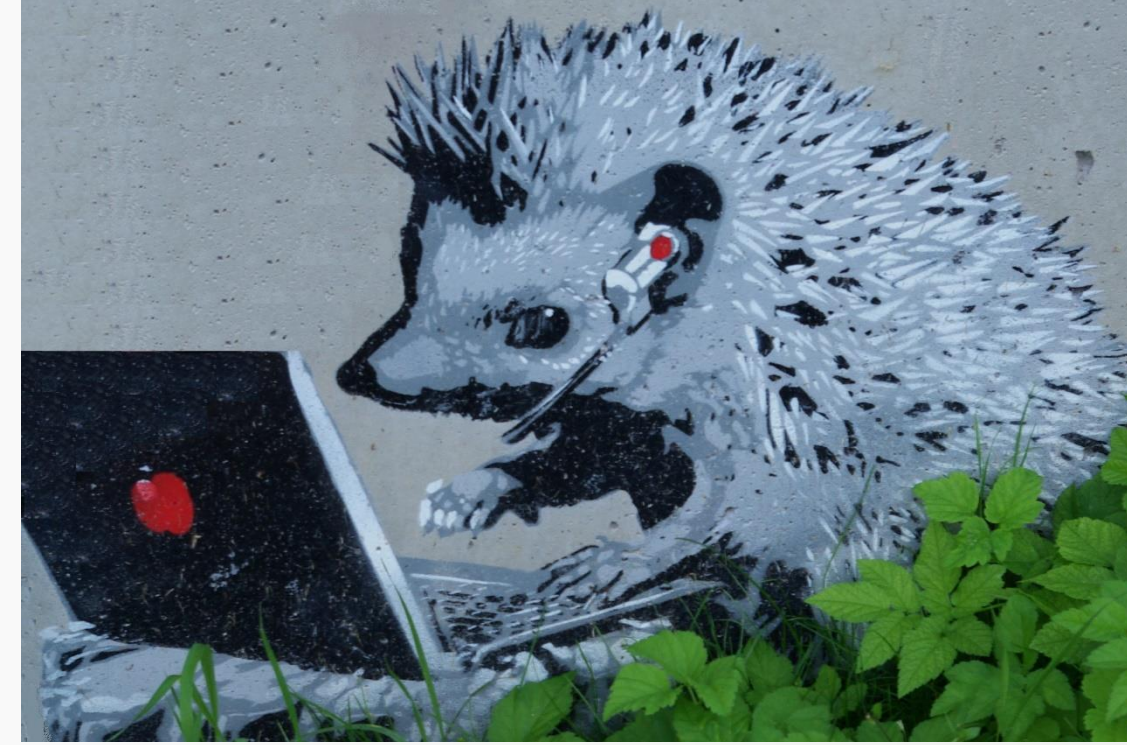


Tugimeetmete analüüsil liigitati sotsiaalseid ettevõtteid:

- (potentsiaalselt) alustavateks ja juba tegutsevateks
- eri põlvkondadesse kuuluvateks ettevõtjateks
- eri tüüpi ühiskondlike hüvesid loovateks ettevõtjateks (nt sotsiaalteenused, keskkond)
- eri juriidilise vormiga ühinguteks
- sarnaste tegevuspraktikate ja vajadustega ühinguteks.

Saadud arvukad rühmad koondati järgnevalt...

Sotsiaalsete ettevõtete rühmad

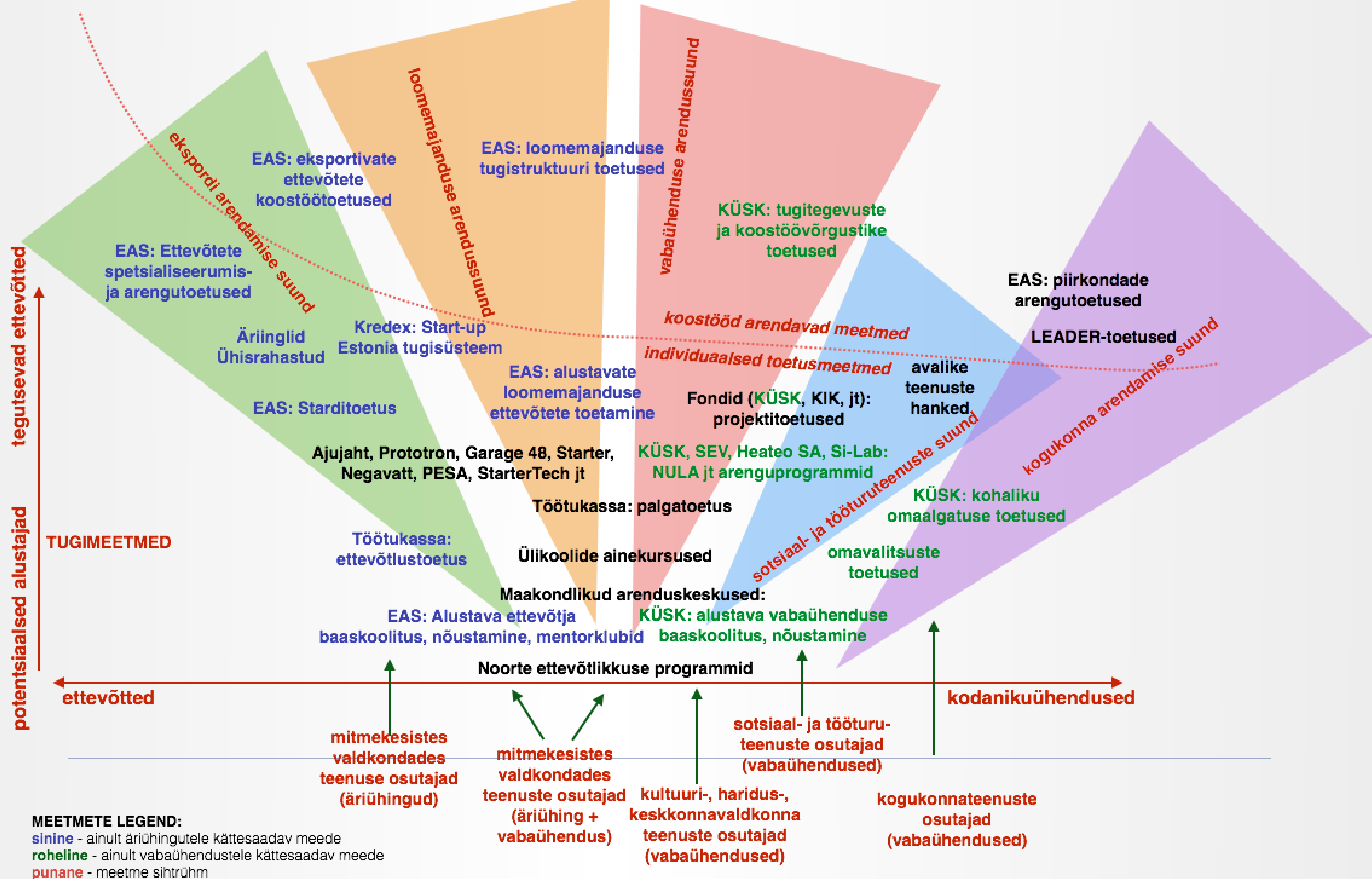


Tugisüsteemi analüüsil koondati sotsiaalsete ettevõtete rühmad nii:

- (potentsiaalselt) alustavad ja alustavad ettevõtjad
- pikaajaliselt tegutsenud mitmekesiste tegutsemisaladega vabaühendused, mis püüdlevad ettevõtlustulu osakaalu suurendamise poole oma tulubaasis
- ettevõtlusvaldkonnast sotsiaalse ettevõtluse sektorisse suunduvad mitmekülgsete tegevusaladega ettevõtted
- erinevaid sotsiaal- ja tööturuteenuseid osutavad ettevõtted (sageli vabaühendused) ning
- piirkondlikult tegutsevad kogukonnateenuseid arendavad vabaühendused (küla- ja arendusseltsid)

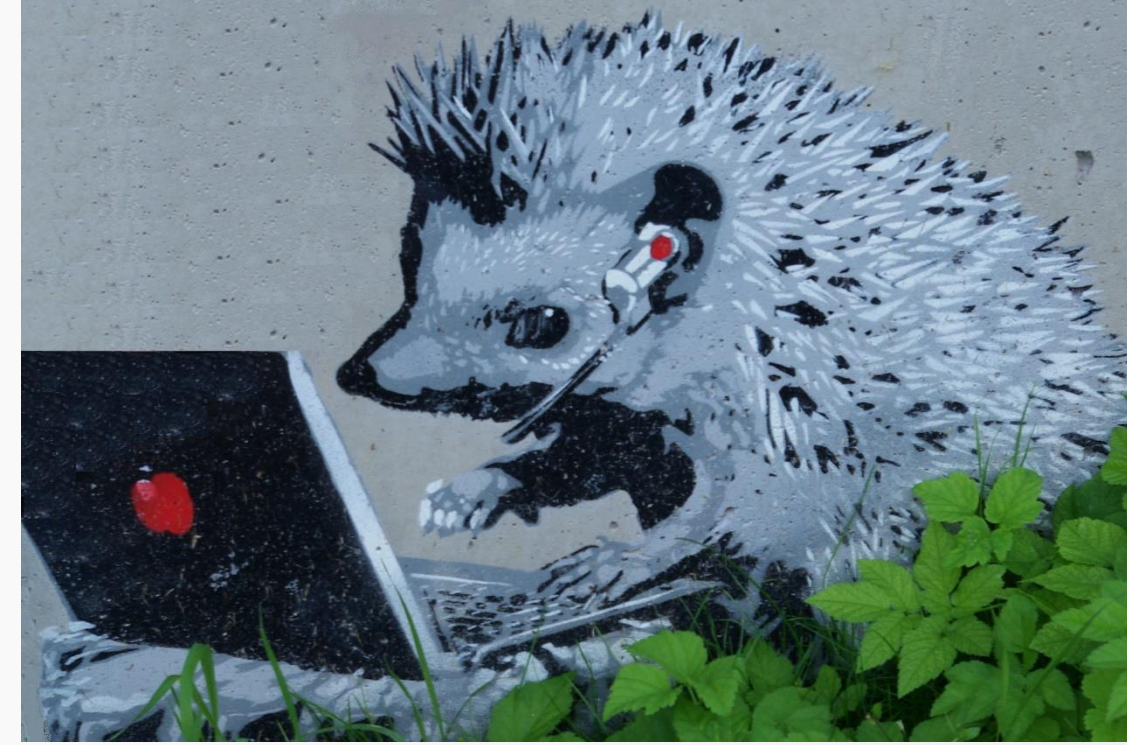
	Kogukonna- teenused	Tööturuteenused	Sotsiaalteenused	Mitmekesised haridus-, kultuuri- ja keskkonnahoiuga seotud teenused
Vabaühendus, teenib muu hulgas ettevõtlustulu	Külaseltsid	Sotsiaal-, noorsootöö-, tööturu- jt teenuste osutajad		Eri valdkondades tegutsevad "väljakujunenud" vabaühendused
Vabaühendus, teenib peamiselt ettevõtlustulu				Spetsialistid, ülikoolinoored (tulevased eestvedajad)
Ettevõtte, mille tegevus loob ise sotsiaalselt hüve	Sotsiaalselt mõtlevad tegutsevad ettevõtjad			
Ettevõtte teenib tulu, annetab vabaühendusele				
Võrgustikuline organisatsioon, ühistu				Käsitöölised, disainerid jt

Joonis 2. Sotsiaalse ettevõtluse rühmad Eestis



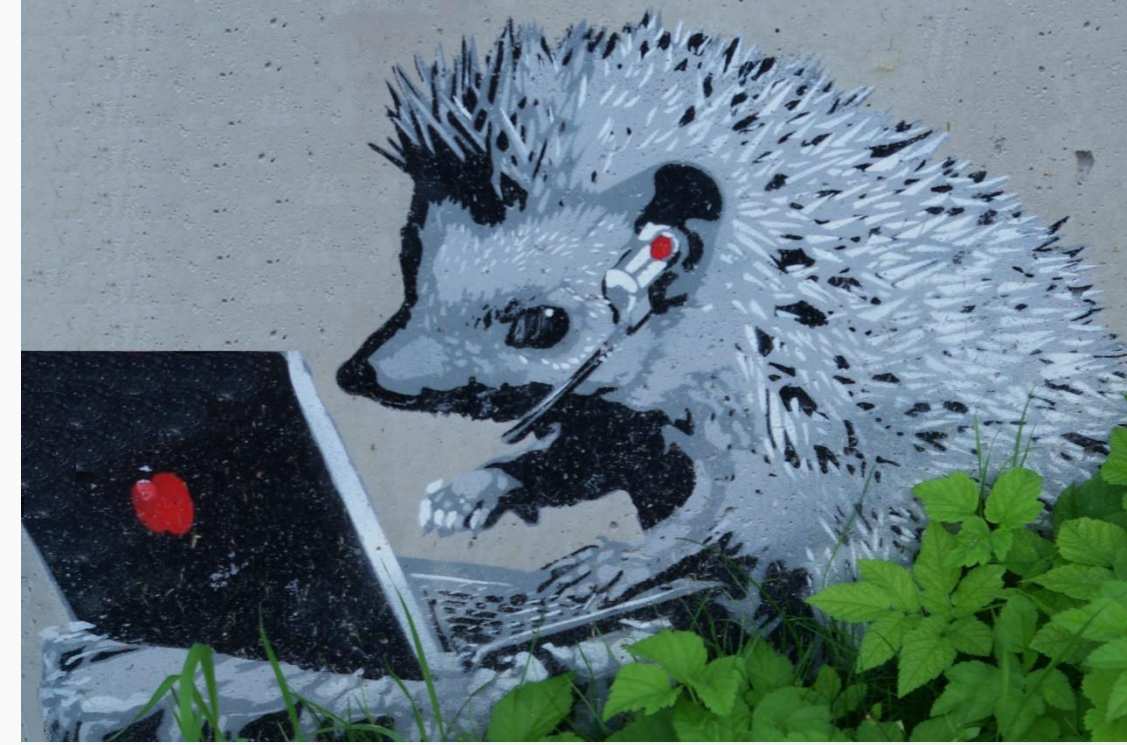
Joonis 3. Sotsiaalse ettevõtluse rühmad ja nende tugisüsteem 2017. aastal 12

Rühmade vajadused



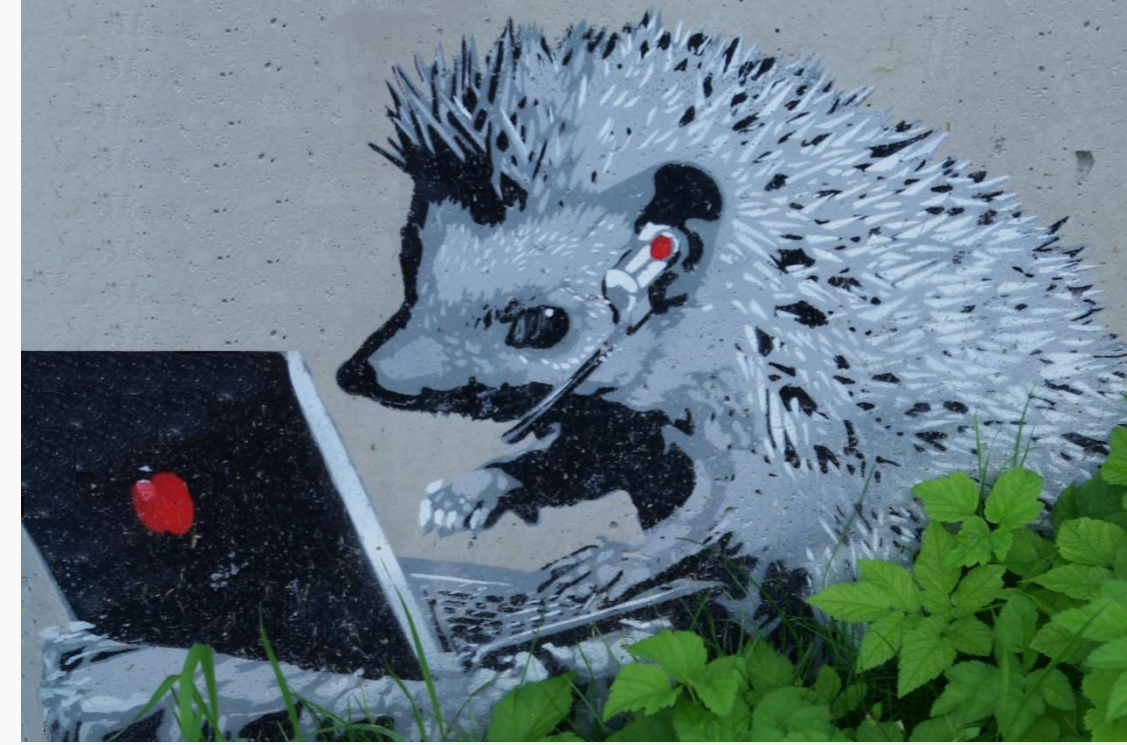
Iga rühma vajadused on erinevad:

Potentsiaalselt alustavad ja
alustavad ettevõtjad



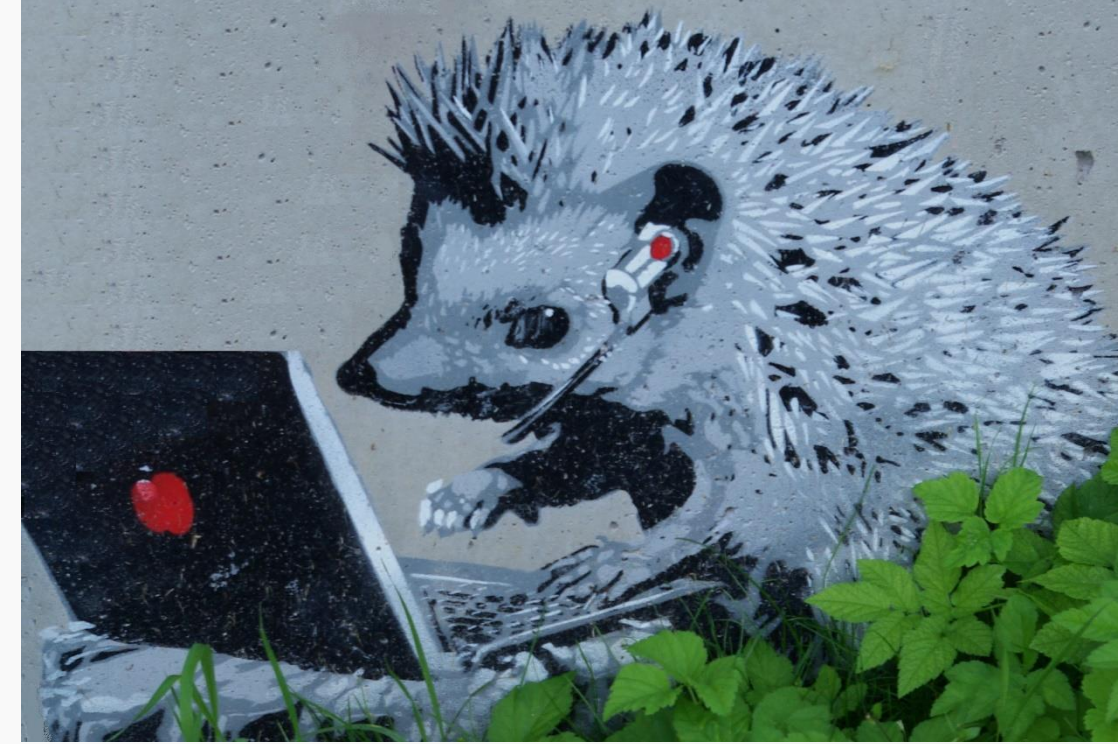
Vajavad stardikapitali ja inkubatsiooni tuge sotsiaalse
mõjuga tegevuspraktikate väljakujundamisel

Tegutsevad ettevõtjad



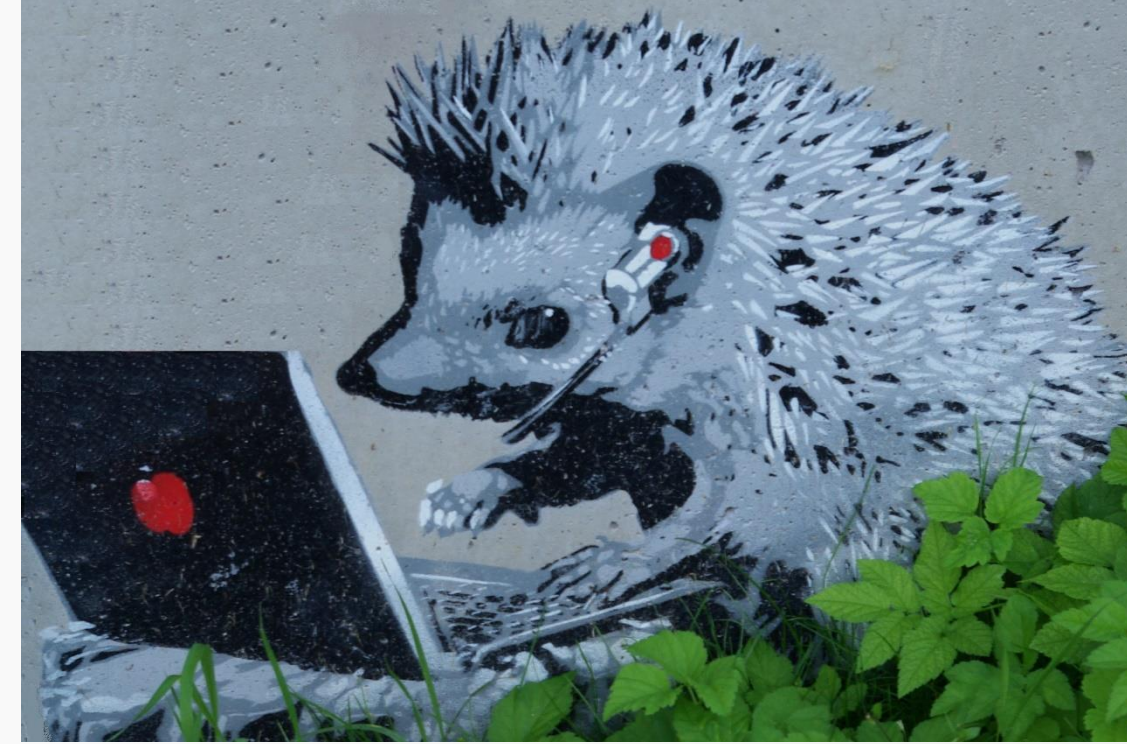
Vajavad ligipääsu praktikult praktikule mõttevahetusele ja investeringutele, ka tuge sarnase tegevusalaga ettevõtjate koostöövõrgustikesse pääsemiseks

Kogukonnateenuste osutajad



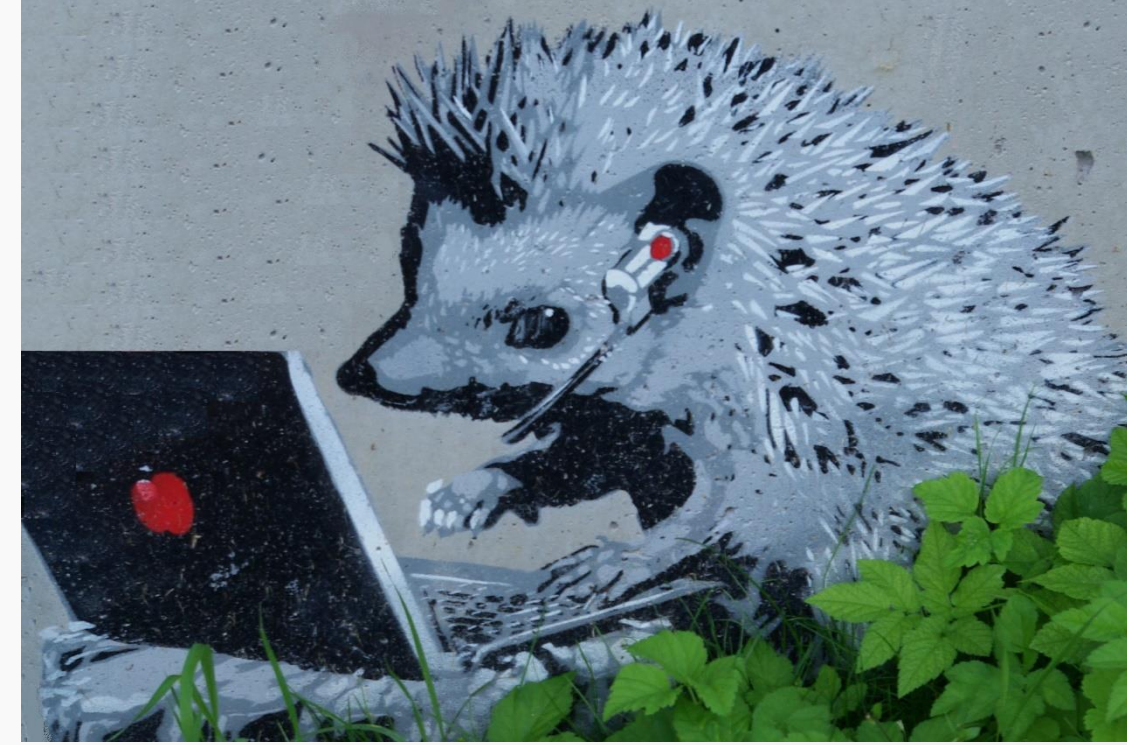
Vajavad kohaliku tasandi tugimeetmeid toimiva
teenuste paketi väljaarendamiseks

Sotsiaalvaldkonna teenuseosutajad



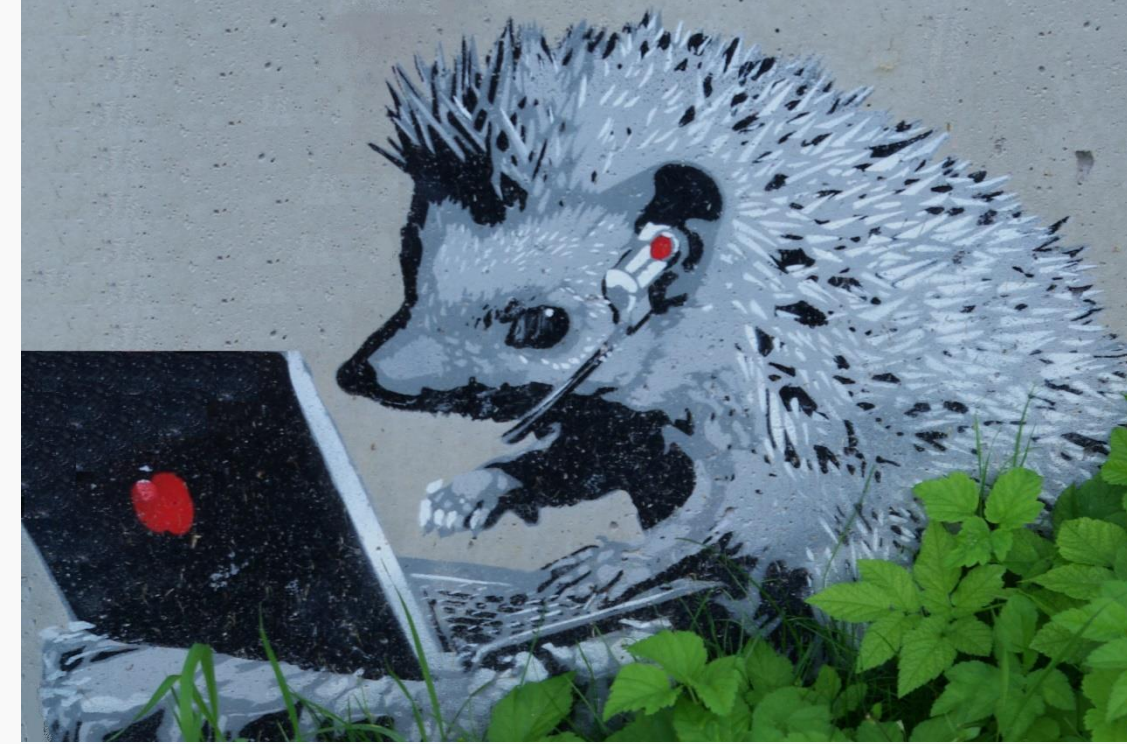
Vajavad avaliku sektori tuge, edendamaks koostööd
teenuste osutamisel ja arendamisel

Mitmekesistel aladel tegutsevad
pika ajaloo vabaühendused



Vajavad aeglast arengutempot arvestavaid meetmeid:
praktilist nõustamist ja “käehoidmist”, ettevõtjalt
ettevõtjale kogemustevahetust

Tugimeetmeid tuleb arendada, et taotleda järgmisi eesmärke:



- rohkem alustavaid sotsiaalseid ettevõtteid
- sotsiaalsete ettevõtete juhtimisvõimekuse ja koostöö kasv
- ühiskondlikesse eesmärkidesse panustatava ettevõtlustulu mahu kasv
- kogukonnateenuste kättesaadavuse parandamine
- avalike teenuste kvaliteedi tõus

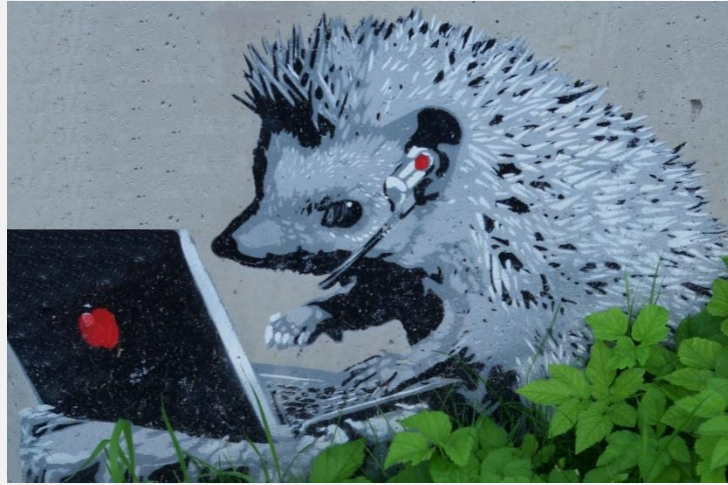
Rohkem alustavaid sotsiaalseid ettevõtteid



Tugisüsteemi kitsaskoht: alustavate ettevõtete arenguprogrammides ei toetata ühiskondliku eesmärgiga ettevõtlusalgatuste väljaarendamist, kui kasumipotentsiaal on väike või loodava hüve tarbija ei ole maksevõimeline. Investeeringute leidmine on vabaühendustest sotsiaalsetele ettevõtetele keeruline.

Lahendus: Kaotada Töötukassa ettevõtlustoetuste piirangud vabaühendustele. Töötukassa kommunikatsiooni kanalites (veebileht, muud infomaterjalid) asendada juriidilise vormi ettekirjutused alustava ettevõtte eesmärkide rõhutamisega, milleks on tuluteenimisvõime ja toimiv äriplaan.

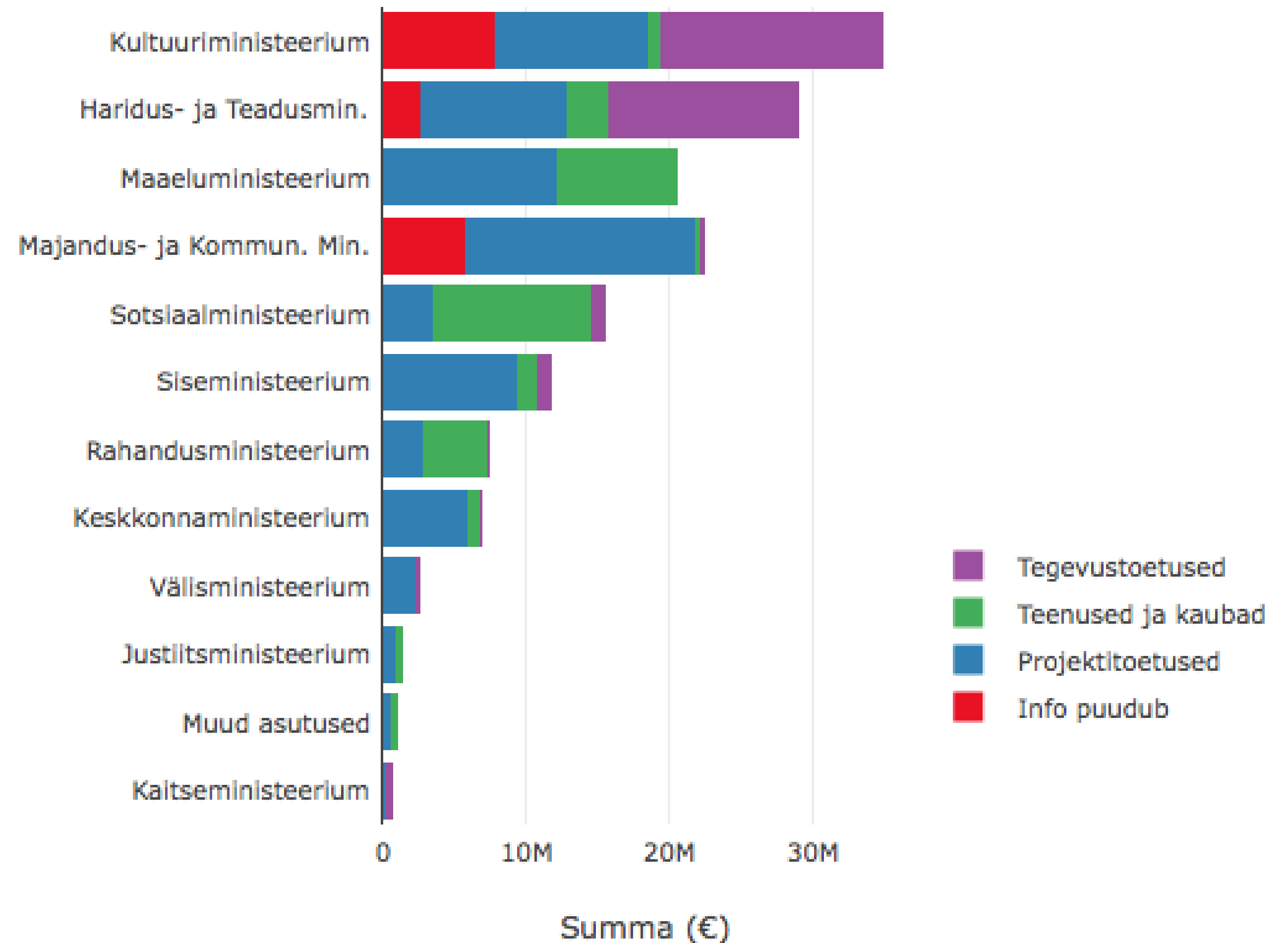
Eraldada Hasartmängumaksu Nõukogu projektitoetustest osa starditoetuseks ettevõtlusinkubatsiooni läbinud edukatele (vabaühendustest) sotsiaalsetele ettevõtetele, mille tegevus toetab sotsiaal-, haridus- või kultuurivaldkonna arenguprioriteete. Töötada välja taotlemise tingimused.



Kultuuri-, haridus- ja teadus-, keskkonna- ja sotsiaalministeeriumi toetuste tingimused ei välista praegugi toetuste kasutamist ühiskonnas vajalike teenuste väljaarendamiseks, kuid ka ei innusta selleks taotlejaid takka. Taotlejat võimestav nõustamissüsteem puudub.

Väljamaksed ministeeriumide valitsusalade lõikes

Väljamaksed kokku



Joonis 4. Riigi kulutused vabaühendustele 2016. aastal (miljonid eurod)

Sotsiaalsete ettevõtete juhtimisvõimekuse ja koostöö kasv

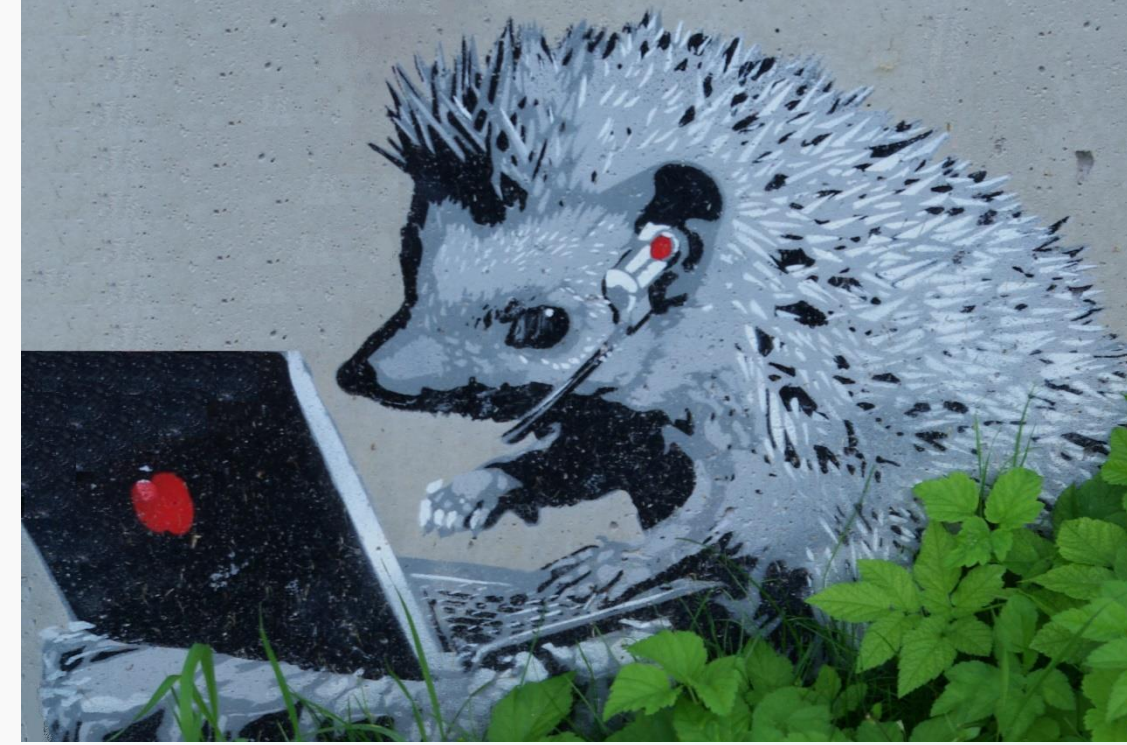


Tugisüsteemi kitsaskoht: Tugisüsteem ei innusta pikaealiste vabaühenduste järjepidevust iseseisvale ettevõtlusmudelile liikumisel, ettevõtlusalast praktilist kogemustevahetust ega tööjaotust organisatsioonide vahel. Äriühingust sotsiaalsete ettevõtete vabatahtlike kaasamisega seotud piirangud kasvatavad nende halduskoormust.

Lahendused: Toetada maakondlikes arenduskeskustes kohaliku tasandi probleemipõhiseid ja sektoriüleseid koosloomealgatusi. Toetada väljakujunenud tegevuspraktikatega vabaühendusi organisatsioonide tegevuspraktikate ümberkujundamisel ja ettevõtlustulu järk-järgulisel suurendamisel.

Tagada sotsiaalsetele ettevõtetele vabatahtliku tegevuse kuulutuste edastamise võimalus veebiportaalis Vabatahtlike Värav olenemata nende juriidilisest vormist ja vabastada sotsiaalsete ettevõtete registrisse kuuluvad äriühingud vabatahtlike töötajate registreerimise kohustusest Eesti Maksu- ja Tolliameti hallatavas töötamise registris.

Ühiskondlikesse eesmärkidesse panustatava ettevõtlustulu mahu kasv



Tugisüsteemi kitsaskoht: väljakujunenud kliendisegmendiga ning toimiva ärimudeliga sotsiaalsed ettevõtted vajavad abi arenguhüppe tegemisel, sh nõustamist ja investeringuid. Ligipääs investeringutele (nt laenud) ja ettevõtlusnõustamisele on vabaühendusena tegutsejatele raskendatud.

Lahendused: Sotsiaalsetele ettevõtetele sobiva ettevõtluslaenu pakkuva finantsinstrumendi väljatöötamine Euroopa Investeerimisfondi EaSI guarantee meetme toel Kredexi juurde.

Suunitleda SEVi arendustegevus tegutsevate ettevõtjate rühmale, tagades neile:

- eestkoste ELi uueks eelarveperioodiks sotsiaalsetele ettevõtetele sobiva ettevõtlusnõustamise vormide väljakujundamiseks;
- toe rahvusvaheliste partnerite ja investorite otsinguks;
- turundusabi – SE sõnumi levitamise vormis (märgis);
- sotsiaalse mõju analüüsi teenuse kättesaadavuse.

Kogukonnateenuste kättesaadavuse parandamine



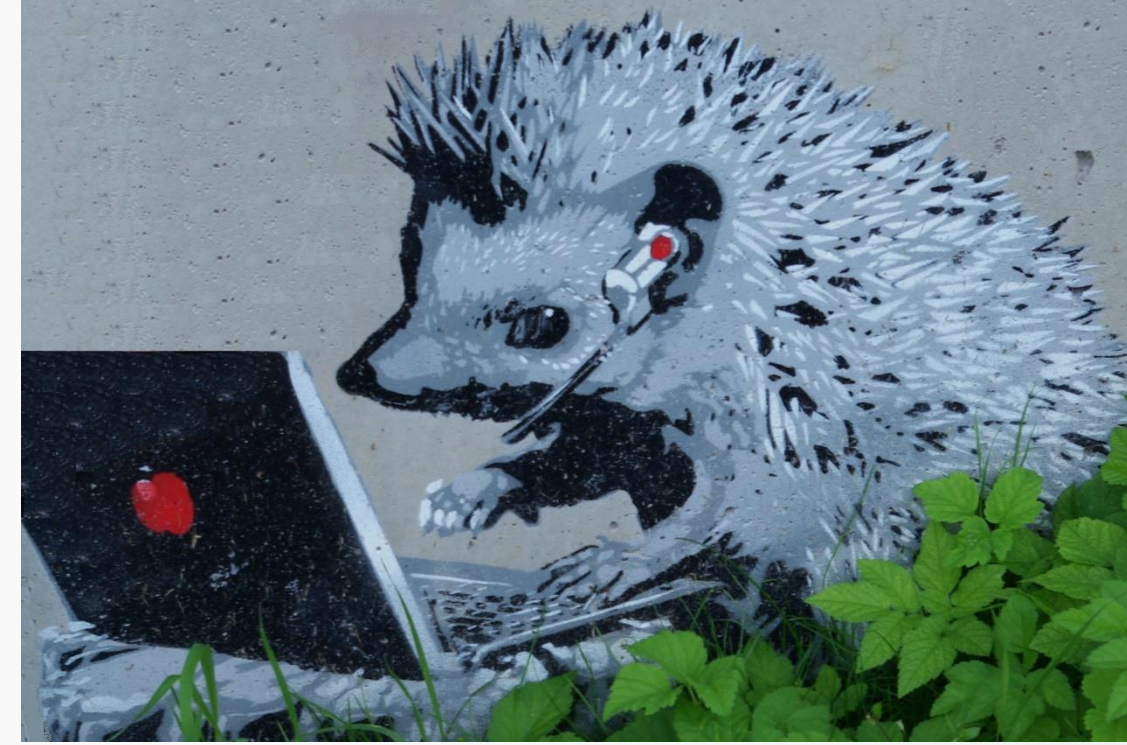
Tugisüsteemi kitsaskoht: Kogukonnateenuseid osutavatel ettevõtetel jääb puudu sobivatest eeskujudest, praktikult-praktikule kogemustevahetusest ning piirkondlikust tugisüsteemist, mis toetaks kogukonnapõhise koostöö ja võrgustiku väljaarendamist teenuste osutamisel. Tööjõudu on keeruline leida.

Lahendused: Uue struktuurivahendite perioodi LEADER-meetme väljatöötamisel sotsiaalsel ettevõtlust toetavate eesmärkide ja tingimuste sõnastamine.

Maakondlike arenduskeskuste tugimeetmete (nõustamine, koolitused, mentorlus) väljaarendamisel ettevõtlusmeetmetele ligipääsu tagamine sõltumatult juriidilisest vormist.

Maakondlike arenduskeskuste proaktiivse tegevusmudeli väljakujundamine kohalike teenuste loomiseks ja võimendamiseks: kogukonnapõhiste koostöövormide loomine teenuste väljaarendamiseks ning jagatavate tööruumide (multilokaalsete töötajate kogemustevahetuse edendamiseks) ja jagatud töökohtade loomise toetamine.

Avalike teenuste kvaliteedi tõus



Tugisüsteemi kitsaskoht: avalikke teenuseid osutavatel SEdel ei ole hangetel osaledes eeliseid, sest hankija ei telli täiendavat positiivset ühiskondlikku mõju; organisatsioonide väiksusest ja madalast võimekusest tingituna on ettevõtetel vahel vähe konkurentsivõimet edendavaid koostöösuhteid.

Lahendused: Teenuseosutajate võimekust ja ligipääsu hangetele saavad hankijad edendada, lisades hanke lähteülesandesse hindamiskriteeriumid sotsiaalse lisaväärtuse mõõtmiseks; reserveerides hankeid kindlaksmääratud sotsiaalse tulemusega ettevõtetele; lisades hangetesse tingimused üldkulude katmise või investeeringute tegemise võimaluste kohta; kehtestades pakkumistele mahunõudeid, mis annavad eelise ühispakkujatele; viies läbi konsultatsioone, et julgustada väikesi pakkujaid ühispakkumist tegema.

Tulubaasi kasvatamiseks toetada kaitstud töö keskuste klientide loodud käsitöö turundust. Võimendada asutusi turunduse edendamiseks ühistu vormis.

Väljundiindikaatorid:



- sotsiaalsed ettevõtted on eristatavad SE kriteeriumite alusel
- sotsiaalse ettevõtluse ja ettevõtluse ühiste tugimeetmete arv ja mitmekesisus
- loodud on sotsiaalsete ettevõtete register
- sotsiaalsete ettevõtete pakutavate võimaluste kasutamine ja vajaduste toetamine on riiklikes ja kohalikes arengukavades sõnastatud
- olemas on tugimeetmed kogukonnateenuste arendamiseks, sotsiaalteenuste osutajate koostöö arendamiseks, tegutsevate ettevõtete arengu finantseerimiseks

Tulemusindikaatorid:



- olemas on eeskujud hästi disainitud kohalike teenuste ellurakendamisest
- sotsiaalteenuste kvaliteet on tõusnud, kaitstud töö keskuste riigihangete väliselt teenitud ettevõtlustulu kasv, ühiskondliku või keskkonnamõju alaste ettekirjutustega avaliku sektori hangete mahu kasv
- ettevõtlustulu kasutamise suurenemine sotsiaal- ja keskkonnaprobleemide lahendamisel ning ühiskondlike hüvede loomisel
- suurema töötajate arvuga sotsiaalsete ettevõtete arvukuse kasv
- alustavate ettevõtjate seas sotsiaalsete ettevõtete asutamise osakaalu kasv