

# Tartu Ülikooli sotsiaalteaduslike rakendusüuringute keskus RAKE



RAKE

Esmatasandi tervishoiuteenuste geograafilise  
kättesaadavuse vajaduse hindamine ja esmatasandi  
tervishoiuteenuste optimaalse korralduse mudeli loomine

**Territoriaalne rahvastikuprognosis KOV-üksuste lõikes  
aastateks 2020 ja 2030**

Osaraport 1  
Märts 2015

Uuring on valminud SA Eesti Teadusagentuur poolt elluviidava programmi TerVE raames ja Euroopa Regionaalarengu Fondi kaasrahastamisel.

Uuringu koostas Tartu Ülikooli sotsiaalteaduslike rakendusuringute keskus RAKE

Viitamine: Humal, K., Sepp, V., Espenberg, K. (2015). Uuring esmatasandi tervishoiuteenuste geograafilise kättesaadavuse vajaduse hindamine ja esmatasandi tervishoiuteenuste optimaalse korralduse mudeli loomine. Osaraport 1. Territoriaalne rahvastikuprognosis KOV-üksuste lõikes aastateks 2020 ja 2030. Tartu: Tartu Ülikool.

Autorid on väga tänulikud Alis Tammurile Eesti Statistikaametist ja Mare Vähile Tartu Ülikoolist. Alis Tammur viis läbi Eesti rahvaloenduste vahelise perioodi rändesaldo hinnangute arvutused, juhtis tähelepanu mitmetele olulistele aspektidele rände prognoosimisel ning andis nõu prognoosi üldise meetodika osas. Mare Vähi konsulteeris prognoosi autoreid sündimuse prognoosi koostamisel.

RAKE on võrgustikutüüpi rakendusuringute keskus. Meie missiooniks on tõsta teadmisel põhineva otsustamise osakaalu Eesti ühiskonnas. Lisaks RAKE meeskonnale kaasame kõrgeima kvaliteedi tagamiseks oma uuringutesse parimaid valdkonnaeksperte nii Tartu Ülikoolist kui vajadusel ka väljastpoolt. RAKE võrgustik hõlmab kõiki TÜ sotsiaalteadlasi ning meditsiini-, loodus-, tehnika- ja humanitaarteaduste valdkonna esindajaid.

Kontaktandmed: Lossi 36-124, 51003, Tartu

<http://www.ec.ut.ee/rakendusuringud>

## Sisukord

1	Rahvastikuprognosis koostamise ülesanne ja metoodika .....	4
1.1	Rahvaarvu prognoosimise lähtekohad.....	4
1.2	Eeldused suremuse osas .....	5
1.3	Eeldused sündimuse osas .....	6
1.4	Eeldused rändesaldo osas.....	8
1.5	Prognoosi lähteandmed.....	16
2	Rahvastikuprognosis tulemused .....	18
2.1.1	Tallinn .....	18
2.1.2	Tallinna tagamaa.....	18
2.1.3	Tartu ja Pärnu .....	22
2.1.4	Tartu ja Pärnu tagamaa.....	23
2.1.5	Narva ja Kohtla-Järve .....	26
2.1.6	Narva ja Kohtla-Järve tagamaa .....	27
2.1.7	Maakonnakeskused .....	29
2.1.8	Maakonnakeskuste tagamaa .....	33
2.1.9	Piirkondlikud keskused .....	39
2.1.10	Maavallad ja mikrolinnad .....	53
3	Kasutatud kirjandus.....	97
	Lisa 1: Eesti KOV-üksuste tüpoloogia.....	98

# 1 RAHVASTIKUPROGNOOSI KOOSTAMISE ÜLESANNE JA METOODIKA

Rahvastikuprognosis koostatakse aastateks 2020 ja 2030 soolis-vanuseliste rühmade lõikes. Vanusrühmadeks on: 0-4, 5-19, 20-34, 35-49, 50-64, 65-74, 75+. Rahvastikuprognosis alusarvutused koostatakse 2011. aasta KOV-üksuste kohta, mis võimaldavad töö hilisemates etappides määrata kliendibaasi suuruse piisavalt täpselt iga esmatasandi terviseteenuste keskuse teenuspiirkonna kohta.

## 1.1 Rahvaarvu prognoosimise lähtekohad

Rahvaarvu leidmiseks huvipakkuva perioodi lõpus (siinsel juhul aastatel 2020 ja 2030) tuleb perioodi alguse rahvaarvust lahutada perioodi jooksul aset leidnud surmade ning territooriumilt väljarännanute arvud ning liita perioodil sündinute ja sisse-rännanute arvud.

$$\text{rahvastik perioodi lõpus} = \text{ellujäänud rahvastik} + \text{sünnid} + \text{rändesaldo}$$

Selle üldvalemi kasutamiseks on vajalik teha eeldused rahvastikuprotsesside – suremuse, sündimuse ja rände – edasise arengu kohta.

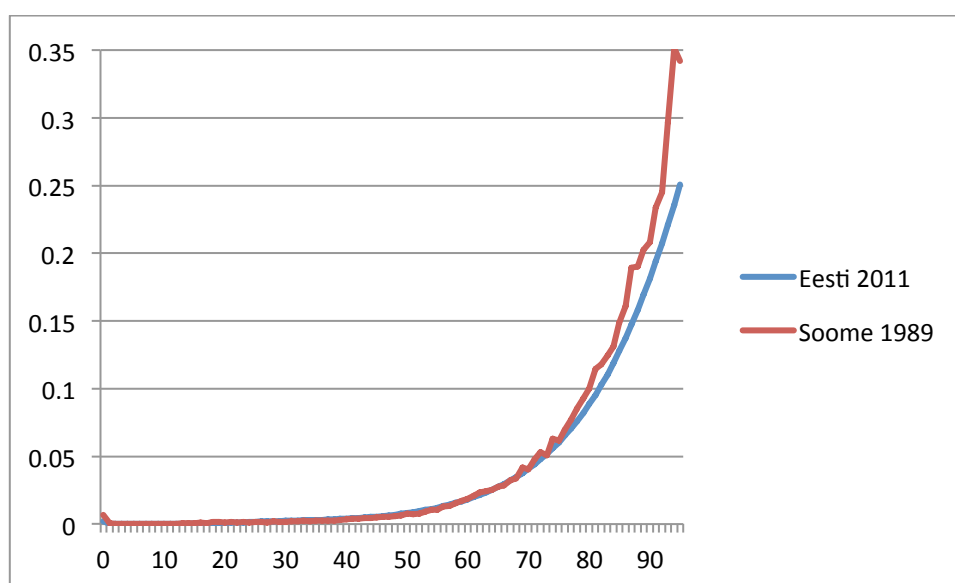
Oodatava rahvaarvu leidmiseks soo ja vanusegruppide lõikes kasutatakse vanusnihke meetodit. Iga soolis-vanuselisele rühmale rakendatakse vastavaid demograafilisi näitajaid. See tähendab ühtlasi, et nende näitajate kohta eelduste tegemisel saab arvesse võtta iga soolis-vanuselise grupi eripära (nt on erinevad 50-aastaste ja 70-aastaste meeste suremustõenäosus, 25-aastaste ja 35-aastaste naiste sündimuse vanuskordaja jne), mistõttu võib oodata loogilisemaid tulemusi. Sageli kasutatakse rahvastikuprognosis 5-a vanuserühmi, mis tähendab, et ka eelduste tegemisel on võimalik minna ainult nii täpselt (suremus, sündimus ja ränne saavad mudelis muutuda ainult iga 5-a perioodi järel). Siinsel juhul on aga suremuse ja sündimusega seotud arvutused tehtud soo ja üheaastaste vanusegruppide lõikes, mis võimaldab eelduste paindlikumat kohandamist. Rände osas kasutatakse 5-aastasi vanuserühmi ning rändesaldo hinnangud on esitatud perioodide keskmisena. Sisuliselt tähendab see, et prognoos on tehtud iga aasta kohta eraldi, tuginedes sellele eelneva aasta (oodatavale) rahvaarvule ning eeldatavatele demograafilistele näitajatele. Nii saadud tulemustest on vastavalt vajadusele võimalik teha ülevaatlikumaid väljavõtteid, näiteks suuremate vanusegruppide lõikes või ainult teatud aastate kohta.

Iga soolis-vanuselise rühma rahvaarvu leidmiseks tuleb esmalt rakendada sobivat ellujäämistõenäosust (mis saadakse, lahutades arvust 1 suremustõenäosuse) eelmise perioodi aasta võrra nooremale vanuserühmale. Näiteks soovides leida 20-aastaste meeste arvu aastal 2013, tuleb 2012. aasta 19-

aastaste meeste arv korrutada läbi 19-aastaste meeste ellujäämistõenäosusega aastal 2012. Seejärel tuleb liita (või lahutada) 2013. aastal sisse (või välja) rännanud 20-aastaste meeste arv. See meetodika kehtib kõigi vanuserühmade, v.a. alla üheaastaste puhul. Kõige esimese vanuserühma leidmiseks korrutatakse eelneva aasta sündimuse vanuskordajaid vastavatesse vanuserühmadesse kuuluvate naiste arvudega ning tulemus summeeritakse. Saadud arv jaotatakse sugude vahel, arvestades et poisse sünnib mõnevõrra rohkem kui tüdrukuid<sup>1</sup>.

## 1.2 Eeldused suremuse osas

Oodatav eluiga on Eestis (nagu ka mujal maailmas) pidevalt kasvanud. Seepärast ei ole otstarbekas kasutada kogu prognoosiperioodi vältel samu suremustõenäosusi. Eesti kuulub küll maailmas arenenud riikide hulka, ent Lääne- ja Põhja-Euroopa riikidega võrreldes on meie oodatav eluiga madalam. Eri riikide suremuse vanuskõverate analüüs viitab, et Eesti meeste suremuse arengud 2011. aastani on väga sarnased Soome meeste suremuse arengutega 1989. aastani. See tähendab sisuliselt, et oleme meeste oodatava eluea poolest Soomest üle 20 aasta maas ning prognoosi tehes on asjakohane eeldada, et Eesti meeste oodatav eluiga prognoosiperioodi jooksul kasvab sama kõrgeks kui Soomes. Prognoosimudelil on tehtud eeldus, et meeste oodatav eluiga Eestis 2011. a vastab Soome 1989. aastale, 2012. a 1990. aastale jne, ning niimoodi leitud Eesti meeste eeldatavad suremuskordajad vanusegruppides kuni aastani 2030<sup>2</sup>.



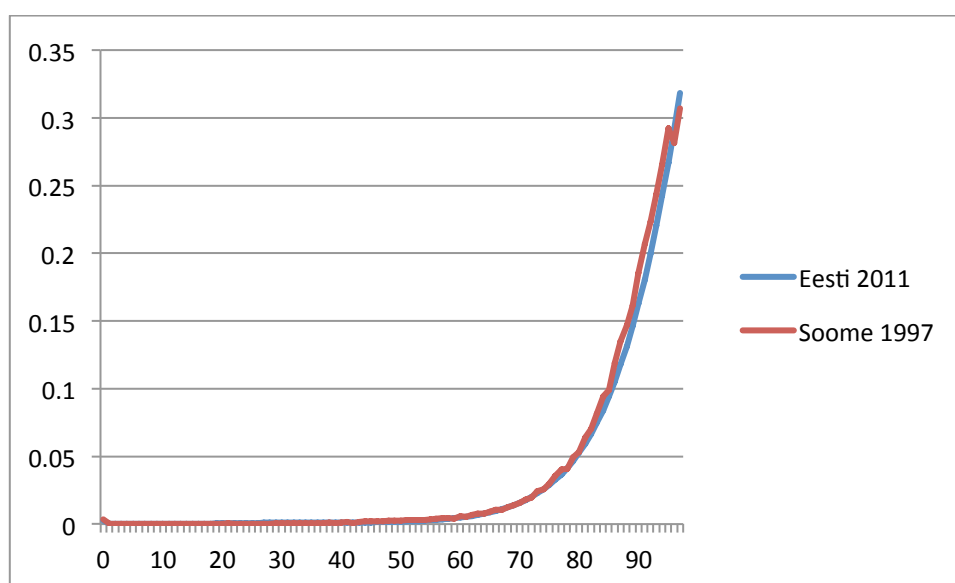
Joonis 1. Meeste suremuse vanuskordajad – Eesti 2011. a ja Soome 1989. a

<sup>1</sup> Arvestades Eesti keskmist 1991.–2012. a (sama periood, mille põhjal on tehtud sündimuse eeldused, vt. allpool), on käesolevas prognoosis vastündinud poisslaste osakaaluks arvestatud 51,48%.

<sup>2</sup> Mõnel aastal on mõne vanuserühma suremustõenäosus Soomes olnud eelnevast aastast kõrgem. Prognoositava suremustõenäosuse puhul on seetõttu lisakriteeriumiks seatud, et käesoleva perioodi näitaja ei saa olla eelmise perioodi näitajast madalam (seega kui see ka Soome tegelike suremustõenäosuste puhul nii juhtus olema, on see prognoosis asendatud eelmise perioodi näitajaga; ühtlasi ei saa prognoositav suremus seetõttu olla kõrgem Eesti 2011. a tasemest).

Allikas: Eesti Statistikaamet, Soome Statistikaamet

Naiste puhul on olukord oodatava eluea osas positiivsem ja suremuskõverate võrdlus viitab, et Eesti naiste oodatav eluiga oli 2011. aastal samal tasemel, mis Soome naistel 1997. aastal. See tähendab ka, et ülaltoodud meetodikat kasutades jääb Soome aegrida kogu prognoosiperioodi jaoks lühikeseks. Sarnast meetodikat jätkates tuli leida riik, mille suremusarengud oleksid omakorda Soomest mõne sammu võrra ees. Rootsi kõverad ühildusid suurepäraselt, nii et Soome 2011. aasta ja Rootsi 2008. aasta naiste suremustõenäosused olid väga sarnased. Seega on Eesti naiste prognoositavad suremustõenäosused aastatel 2012–2026 vastavuses Soome aastatega 1997–2011 ning 2027.–2030. a prognoos vastavuses Rootsi aastatega 2009–2012<sup>3</sup>.



Joonis 2. Naiste suremuse vanuskordajad – Eesti 2011. a ja Soome 1997. a

Allikas: Eesti Statistikaamet, Soome Statistikaamet

### 1.3 Eeldused sündimuse osas

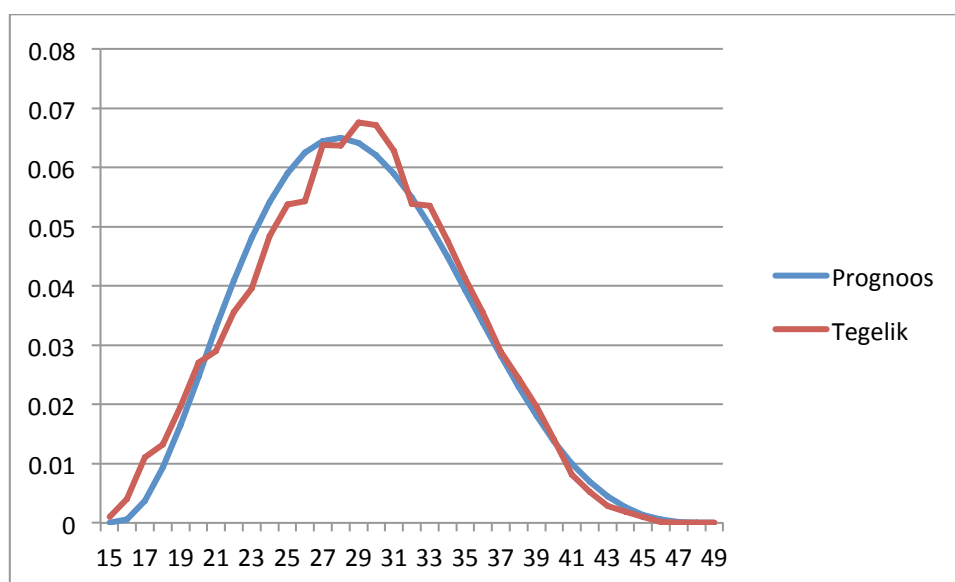
Sündimuse modelleerimise aluseks on sündimuse vanuskordajad – näitaja, mis väljendab, mitu last sünnib mingis vanuses (või vanuserühmas) 1000 naise kohta ühe aasta jooksul. Nende summa moodustab summaarse sündimuskordaja<sup>4</sup>, mis näitab keskmist sündide arvu viljakas eas (15–49 a) naise kohta.

<sup>3</sup> Tegelikult on Rootsi puhul tegemist samuti (Rootsi Statistikaameti) prognoositud näitajaga, kuna saadaolevad andmed olid avaldatud juba 2007. aastal. Ent olulist erinevust sellest ei teki, kuna lühiperioodi prognoosid vastavad enamasti küllaltki hästi tegelikkusele. Tegelikke suremuskordajaid üheaastaste vanusegruppide kaupa ei olnud kahjuks saada.

<sup>4</sup> Summaarne sündimuskordaja, mis on üks enimkasutatud näitajaid sündimuse analüüsil ja võrdlemisel, on tegelikult n-ö fiktiivne – see näitab keskmist laste arvu sünnituseas naise kohta eeldusel, et kogu tema viljaka

Sündimuse vanuskordajate jaotus allub praktikas hästi erinevatele teoreetilistele jaotustele, nt kasutatakse sageli beeta-, gamma- või Hadwigeri jaotust (Paraskevi ja Kostaki, 2007). Kuigi modelleerimisel on alati soovitatavad võimalikult pikad aegread, tuleb siiski arvestada, et taasiseseisvumise järgselt muutusid sündimuskordajad Eestis kardinaalselt, mistõttu on realistlikum kasutada andmeid alates 1991. aastast. Jaotusfunktsioonidest sobib selle perioodi andmetega kõige paremini beetajaotus (Vähi, 2011). Näide tegelikest ja beetajaotuse abil prognoositud sünnivanuskordajatest on toodud alljärgneval joonisel 1.

Beetajaotuse täpne kuju kirjeldatakse ära kahe parameetriga,  $\alpha$  ja  $\beta$ . Kasutades beetajaotust sündimuse modelleerimiseks, tuleb esmalt need parameetrid iga aasta sündimuse vanuskordajate põhjal ära hinnata. Seejärel saab vaadata parameetrite muutumist ajas ning prognoosida nende arengut tulevikus. Samal ajal tuleb prognoosida ka sündimuse üldkordaja tulevikuarenguid. Kogu Eesti kohta koostatud rahvastikuprognosis on sageli eeldatud selle kasvu, mõnes stsenaariumis isegi kuni 1,9-2,0-ni (Maamägi, 2007). Siinses prognoosis lähtutakse konservatiivsemast stsenaariumist. Kui viimastel aastatel on kordaja kõikunud 1,6 ümber, siis 2030. aastaks on eeldatud selle kasvu 1,8-ni (ka näiteks Soomes on sündimuse üldkordaja juba 1990. aastatest saati püsinud 1,8 lähedal<sup>5</sup>).



Joonis 3. Sünnivanuskordajad Eestis 2011. a – tegelikud ja beetajaotusega prognoositud väärtused

Kui on olemas parameetrite väärtused ja sündimuse üldkordaja prognoositavate aastate jaoks, saab beetajaotust sündimuse üldkordajale rakendades leida tulevased sündimuse vanuskordajad. Selline meetodika arvestab sündimuse vanuskordajate omavaheliste seostega, mida tavalise regressiooni abil prognoosida oleks äärmiselt keerukas, kui mitte võimatu. Taasiseseisvunud Eesti sündimuse vanuskordajate põhjal leitud parameeter  $\alpha$  on vaadeldava perioodi jooksul kasvanud lineaarses trendis, mistõttu on seda käesolevas prognoosis pikendatudki lineaarse trendi alusel.  $\beta$ -parameeter on üldiselt

eluperioodi jooksul kehtivad samad sündimuse vanuskordajad, mille põhjal summaarne sündimuskordaja on arvutatud. Selline eeldus ei ole tegelikult reaalne.

<sup>5</sup> Eurostat Database by themes: Population and social conditions: Population: Demography: Demography – National data: Fertility: Fertility Indicators (demo\_find)

samuti lineaarselt kahanenud, ehkki perioodi lõpu poole on märgata keskmisest suuremaid kõrvalekaldeid trendist. Viimase kuue vaatluse lineaarne trend on kogu perioodiga võrreldes tunduvalt laugem, st  $\beta$  kahanemine on tunduvalt aeglustunud.

Prognoosimudelites tuleb olla tähelepanelik selle tulemuste realistlikkuse osas. Jätkates  $\alpha$  ja  $\beta$  lineaarseid trende ja arvutades nende põhjal tulevased sündimuse vanuskordajad, nihkus põhiline sündimusega ebaloogiliselt hiliseks. Trend, et lapsi saadakse üha vanemas eas, ilmneb küll nii Eestis kui teistes arenenud riikides, ent vaadeldes näiteks Rootsi andmeid<sup>6</sup> (mis oma heaolu- ja arengutasemelt on Eestist tunduvalt ees), ei ole sealne põhiline sündimusega ega ka selle pikaajaline prognoos nii hiline, nagu oleks olnud Eesti prognoosis perioodi lõpuks. Seepärast kohandati  $\beta$ -parameetri muutumist vastavalt sellele, kuidas trend oli perioodi viimases osas tunduvalt laugemaks muutunud. Sellise meetodikaga saadud sündimuse vanuskordajad allusid loogikakontrollile palju paremini ja prognoosiperioodi lõpupoole sarnanesid Rootsi pikaajaliselt prognoositud vastavatele näitajate jaotusele.

## 1.4 Eeldused rändesaldo osas

Rände kohta eelduste tegemisel on esmaseks lähtekohaks rände iseloom Eestis kahe rahvaloenduse (2000 ja 2011) vahelisel perioodil KOV-üksuste tüüpide lõikes 5-aastastes soolis-vanuselistes rühmades. KOV-üksuste territoriaalseid tüüpe on eristatud kokku 10. Eesti 226 KOV-üksust jagunevad nende tüüpide vahel järgmiselt:<sup>7</sup>

- ▶ Tallinn (1)
- ▶ Tartu ja Pärnu (2)
- ▶ Narva ja Kohtla-Järve (2)
- ▶ Tallinna tagamaa (9)
- ▶ Tartu ja Pärnu tagamaa (9)
- ▶ Narva ja Kohtla-Järve tagamaa (4)
- ▶ Maakonnakeskused (12)
- ▶ Maakonnakeskuste tagamaa (16)
- ▶ Piirkondlikud keskused (40)
- ▶ Maavallad ja mikrolinnad (131)

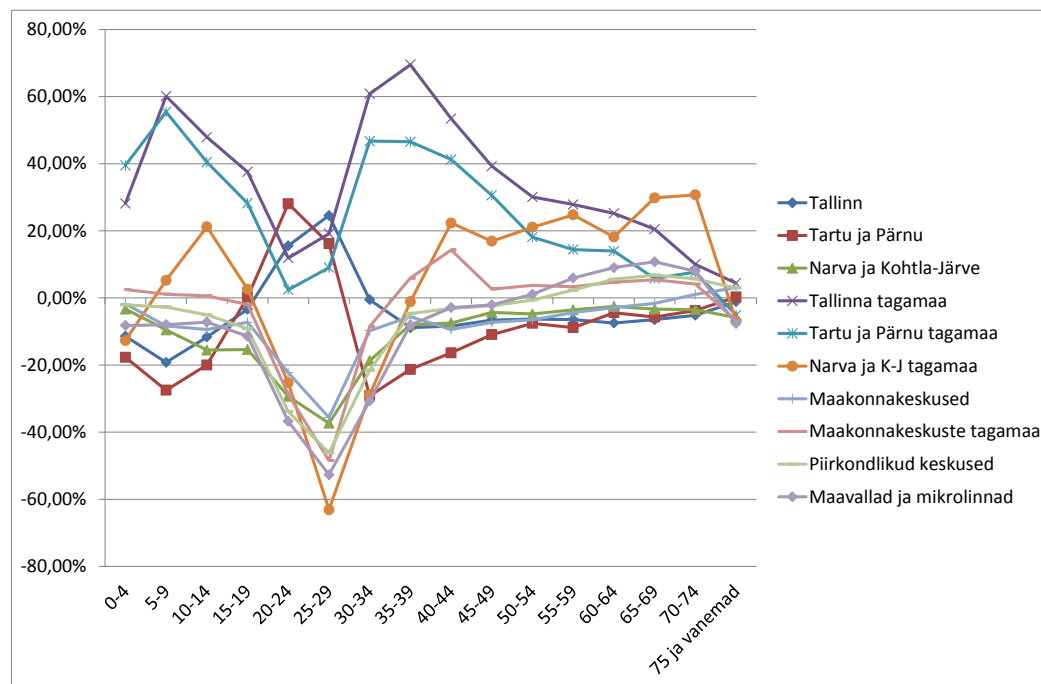
Kasutatav tüpologia on algselt välja töötatud „Paikkonna tervisemõjurite uuringu“ territoriaalse valimi moodustamise alusena (Sepp, 2011), mida on täpsustatud käesoleva *ad hoc* rahvastikuprognosis vajadustest ja eeldustest lähtudes. Tuginedes rahvaloenduse andmetele ning ekspertteadmisele sotsiaal-majanduslike ja rahvastikuarengute erisusest, on võrreldes algse regionaalsete tüüpidega siin eraldi vaadeldud ühelt poolt Tartut ja Pärnut ning teiselt poolt Narvat ja Kohtla-Järvet. Teiseks on eraldi tüüpidesse jaotatud erinevat tüüpi linnaliste keskuste (pealinn, regionaalsed keskused, maakonnakeskused) tagamaa KOV-üksused.

<sup>6</sup> Statistics Sweden Database: Population: Population Projections: Earlier Assumptions: Age specific fertility rate by mothers country of birth and mothers age. Year 2012–2110.

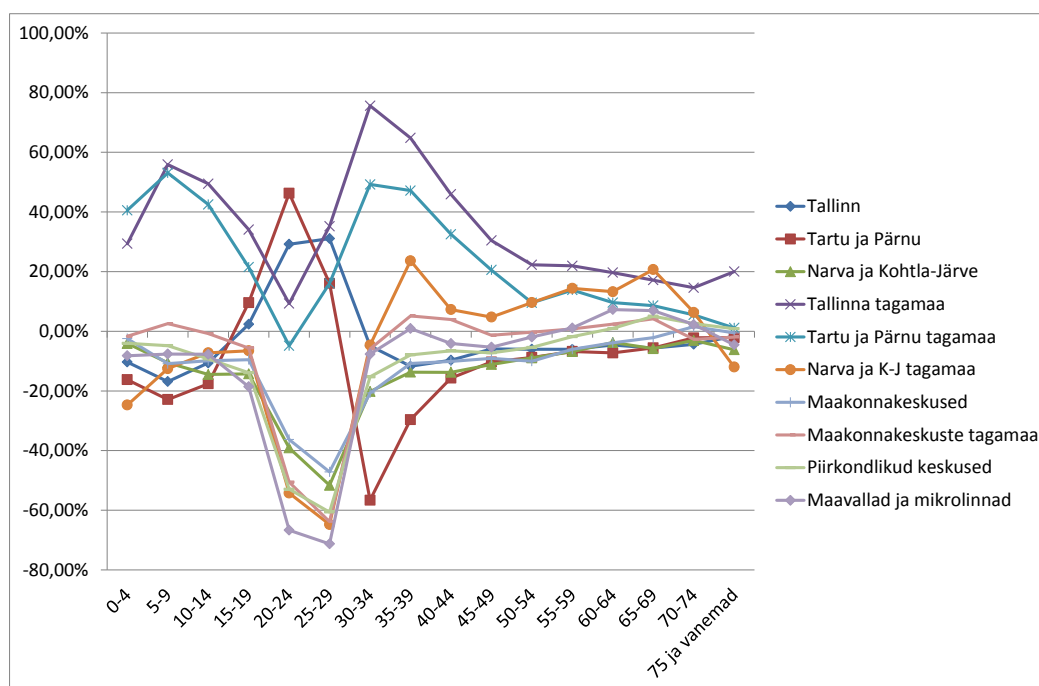
<sup>7</sup> KOV-üksuste täpsed loetelud tüüpide lõikes on esitatud lisades.

Eelnenud perioodi rändesaldo kordajate arvutamise aluseks on 2011. aasta loenduse ja 2000. aasta loenduse rahvaarvude vahe KOV-üksuste tüüpides, millest on maha arvatud loenduste vahelisel perioodil toimunud rahvastikusündmused: sündid ja surmad 1-aastastes rühmades vastavalt iga isiku sünniaastatele. Saadud jääk näitab loenduste vahelisel perioodil toimunud rahvastiku kadu. Osaliselt on selles numbris sees kummagi loenduse alakaetuse vahe, mis 2000. aasta rahvaloendusel on hinnanguliselt 1% ja 2011. aasta rahvaloendusel 2,2% (Tiit jt, 2012; Tiit, 2013), ning sündide-surmade registrijärgse ja tegeliku (loendusel märgitud) elukoha erinevusest tingitud vahe. Eri tüüpi KOV-üksuste rändemahtude soolis-vanuselise iseloomu kirjeldamiseks annab saadud saldo siiski piisavalt täpse tulemuse. KOV-üksuste tasandil kajastab saldo nii sise- kui välisrännet, Eesti kohta kokku välisrännet. Rändekordaja on saadud, jagades 5-aastastes vanusrühmades leitud rändesaldo hinnangu keskmise rahvaarvuga.

Rändesaldo hinnangud perioodi 2000.-2011. a kohta on KOV-üksuste territoriaalsete tüüpide ning 5-aastaste soolis-vanuseliste rühmade lõikes esitatud allolevatel joonistel.



Joonis 4. Rändesaldo kordaja hinnangud (% rahvastikurühmast) territoriaalsete tüüpide ja soolis-vanuseliste rühmade lõikes, 2000-2011: mehed



Joonis 5. Rändesaldo kordaja hinnangud (% rahvastikurühmast) territoriaalsete tüüpide ja soolis-vanuseliste rühmade lõikes, 2000-2011: naised

Joonistelt nähtub, et elanike rändekäitumine eelnenud perioodil on olnud tugevalt sõltuv kuulumisest soolis-vanuselisesse rühma. Noorte vanuserühmades (20-24 ja 25-29) ületab väljaränne maapiirkondadest, aga ka maakonnakeskustest ning Narvast ja Kohtla-Järvelt ja nende tagamaalt, tunduvalt sisserännet. Selle tulemusel on eelmise 12 aasta jooksul elanike arv nendes vanuserühmades vähenenud kohati isegi üle 70%. Nende arvelt on kasvanud Tallinna ning Tartu ja Pärnu rahvaarvud vastavates rühmades. Rändesaldo soolis-vanuselise struktuuri tugevat seost haridusastutuste paiknemisega näitab see, et kui rühmas 20-24 on regioonikeskuste, eeskätt ülikoolilinna Tartu, rändesaldo kõigist rühmadest suurim, siis vanuserühmas 30-34 sama tüübi rändesaldo suurimas miinuses. Maavaldadest, väikelinnadest ja maakonnakeskustest pärit noored ei rännanud suures osas aga mitte sinna tagasi, vaid koondusid pealinna ja vähemal määral ka regioonikeskuste tagamaale.

Edasise perioodi prognoosi koostamisel eeldatakse, et need soolis-vanuselised rändekäitumise tendentsid struktuurses mõttes säilivad, kuid mitte samas mahus. Mõneski mõttes on viimasel kümnendil olnud tegemist äärmuslike arengutega, eriti mis puudutab valglinnastumise intensiivsust ja elanike arvu kasvu kiirust keskuste tagamaal. Seetõttu ei ole mõistlik eelnenud perioodi rändealaseid rahvastikuarenguid lihtviisiliselt järgnevatel perioodidel ekstrapoleerida. Selle asemel on rändetrendide mahtude prognoosimisel sarnaselt sündimuse ja suremuse prognoosikomponentidele kasutatud analoogi meetodit.

Võttes arvesse Soome ja Eesti asustusstruktuuri ja rahvastikuarengute mitmeid sarnasusi – pealinnaregiooni väga tugev positsioon asustusstruktuuris, püsiv väljaränne maapiirkondadest pealinnaregiooni ja tugevamate regioonikeskustesse ja nende tagamaale, idapiiri lähedaste keskuste ajalooliselt suhteline nõrkus sotsiaal-majanduslikult ning rahvastikuarengutelt – sobib Eesti naaberriik

Soome hästi analoogriigi rolli. Veelgi sobivam on Soome seetõttu, et sotsiaal-majandusliku arengu mõttes on Eesti Soome arengutest maas ning järgib paljuski Soome arenguteed.

Soome ja Eesti rändetrendide sünkroniseerimise lähtekohaks on eeldus, et Eesti on oma sotsiaal-majanduslikus arengus ühe pika majandusliku võrra naaberriigist maha jäänud. Nii oli Soome 1990. aastate alguse sügava majanduslanguse (*lama*) oluliseks teguriks panganduse liberaliseerimisest ning elanike ja ettevõtete laenuvõimaluste paranemisest tulenenud ülekuumenenud kinnisvarasektor ja sellele tuginenud eelnenud majandusbuum (Jonung jt, 1996; Jonung jt, 2008; Uusitalo, 1996). Osaliselt tingituna välise majanduskeskkonna halvenemisest lõhkes struktuurselt tasakaalust väljas laenuudel põhinenud „kasvumull“, tuues endaga kaasa SKT olulise kahanemise 3 aasta jooksul ning töötuse taseme tõusu üle 15% taseme. Laenuraha arvel ülekuumenenud kinnisvarasektor, mis leidis asustusstruktuuris väljenduse valglinnastumisena, ja ekspordinõudluse oluline kahanemine olid ka Eesti hiljutise majanduskriisi sügavuse peamised põhjused. Majandusüklite sünkroniseerimise tugipunktiks on SKT languse algus aastases arvestuses. Soomes oli see 1990-ndate alguse majanduslanguse ajal 1991. aasta, Eestis viimase majanduslanguse perioodil 2008. aasta.

Selleks, et kasutada Soome eelnenud perioodi rändetrende Eesti rändetrendide prognoosimiseks KOV-üksuste territoriaalsetes tüüpides, on lisaks ajalisele sünkroniseerimisele vajalik luua ka side Eesti asustussüsteemi ja Soome asustussüsteemi vahel KOV-üksuste ja nende tüüpide tasandil. Soomes on riigi territooriumi tüpologiseerimiseks KOV-üksuste tasandil kasutatud maapiirkondade tüpoloogiat, milles ühe KOV-üksuse tüübina eristatakse ka linnasid (Malinen, jt, 2006)<sup>8</sup>. Tüpoloogia jagab Soome KOV-üksused 4 tüüpi, sh on käesoleva prognoosi eelduste kujundamise jaoks olulisena eristatud ka linnalähedased maapiirkonnad.

Tabel 1. Soome maapiirkondade tüpoloogia (Malinen *et al.* 2006)

Tüüp	Soome keeles	KOV-üksuste arv	Elanike arv 2012
Hõredalt asustatud maapiirkonnad	Harvaan asuttu maaseutu	110	449602
Tuum-maapiirkonnad	Ydinmaaseutu	93	629108
Linnalähised maapiirkonnad	Kaupunkien läheinen maaseutu	62	735727
Linnad	Kaupungit	55	3612237
<b>Kokku</b>		<b>320</b>	<b>5426674</b>

Soome ja Eesti KOV-üksuste tüüpide rändetrendide sünkroniseerimiseks on seda tüpoloogiat edasi arendatud, lähtudes Eesti KOV-süsteemile rakendatud keskuste hierarhiast, vastavalt alljärgnevale skeemile.

<sup>8</sup> Soome Keskkonnaameti ja Oulu Ülikooli koostöös on 2012.a. välja töötatud ka uuem Soome territooriumi regionaalne tüpoloogia, kuid selles ei järgita KOV-üksuste piire, mistõttu selle kasutamine KOV-üksuste lõikes esitatud rahvastikustatistika analüüsiks on tugevalt raskendatud.

- ▶ Tallinn ja pealinna tagamaa - pealinn (Helsingi) ning selle tagamaa (Helsingi pealinnaregiooni linnalähised maapiirkonnad ning linnad, sh Espoo ja Vantaa);
- ▶ Tartu ja Pärnu ning nende tagamaa - olulisemad regionaalsed keskused (Turku, Tampere ja Oulu) ning nendega seotud linnalähised maapiirkonnad;
- ▶ Narva ja Kohtla-Järve ning nende tagamaa – Ida-Soome maakonnakeskused Lappeenranta, Kotka ja Kajaani ning nendega seotud linnalähised maapiirkonnad;
- ▶ maakonnakeskused ning nende tagamaa – Soome maakonnakeskused (va. regionikeskused ja Ida-Soome maakonnakeskused) ning nendega seotud linnalähised maapiirkonnad;
- ▶ piirkondlikud keskused – Soome linnad, mis ei kuulu pealinnaregiooni ning ei ole maakonnakeskused ning nendega seotud linnalähised maapiirkonnad.

Eesti maavaldade ja mikrolinnade tüübile vastavad Soome maapiirkonnad – selles modifitseeritud tüübis ühendatakse omavahel nii hõredalt asustatud kui ka tuum-maapiirkonnad Soome tüpoloogias. KOV-üksuste jaotus ja elanike arv Soome KOV-üksuste modifitseeritud tüüpides on esitatud alljärgnevas tabelis.

Tabel 2. Soome KOV-üksuste modifitseeritud tüpologia

Modifitseeritud tüüp	KOV-üksuste arv	Elanike arv 2012
1 - pealinn	1	603968
2 - regionaalne keskus	3	588493
3 - Ida-Soome maakonnakeskus	3	165270
4 - pealinna tagamaa	12	738782
5 - regionikeskuse tagamaa	15	190927
6 - Ida-Soome maakonnakeskuse tagamaa	4	34532
7 - maakonnakeskus	12	821885
8 - maakonnakeskuse tagamaa	19	181554
9 - piirkonnakeskus	48	1022553
10 - maapiirkond	203	1078710
Kokku	320	5426674

Iga sellise tüübi kohta on arvatud Soome statistika andmebaasi siserände andmetele tuginedes KOV-üksuste summaarne rändesaldo. Kuivõrd Soome KOV-üksuste siserände saldod varieeruvad aastate lõikes väga olulisel määral, siis on rändesaldod arvatud perioodi keskmistena, kusjuures periood alates 1995.

aastast (millele vastab 2012. a. Eesti prognoosis) on jagatud kaheks – 1995-2002 ning 2003-2012. Esimene periood vastab sünkroniseerimise tulemusel Eesti rändesaldo prognoosis perioodile 2012-2019 ning teine 2020-2029. Rahvaloenduste andmetel põhinevale Eesti rändesaldo hinnangule 2000-2011 pakub võrdlusandmeid periood 1987-1994, mis sünkroniseerimisel sobitub perioodiga 2004-2011 ehk katab olulisema perioodi rahvaloenduste vahelisest perioodist sotsiaal-majandusliku arengu (majandusboom ja sellele järgnenud kiire langus) ning siseriikliku rände (intensiivse valglinnastumise periood) mõttes. 1987. aastast vanemaid rändesaldo andmeid KOV-üksuste lõikes Soome Statistikaameti avalikustatud andmebaas kahjuks ei sisalda.

Eesti ja Soome KOV-üksuste territoriaalsete tüüpide rändesaldode võrdlus, mida kajastavad tabelid 3 ja 4, näitab nii tüüpide vahelisi sarnasusi kui ka erinevusi. Kõige selgema erinevusena kahe riigi vahel saab välja tuua valglinnastumise oluliselt suuremat intensiivsust Eestis prognoosile eelnenud perioodil ning linnaliste keskuste arengu suhtelist nõrkust Eestis. Mõlemas riigis on toimunud püsiv maapiirkodade elanike arvu vähenemine ning linnastute elanike arvu kasv, kuid Eestis on viimane kontsentreerunud suuremate linnade tagamaale, samas kui Soomes on see ühtlasemalt kesklinna ja tagamaa vahel jaotunud. Ilmneb ka Eesti maakonnakeskuste suhteline nõrkus rände tõmbekeskustena võrdluses Soome maakonnakeskustega.

Tabel 3. Eesti ja Soome regionaalsete tüüpide aastaste rändesaldode võrdlus: mehed kokku

Eesti KOV-tüüp	Eesti rahvaloenduste vahelise perioodi aastasaldo	Soome KOV-tüüp	Võrdlusperioodi aastasaldo 1987-1994 (2004-2011)	Aastasaldo 1995-2002 (2012-2019)	Aastasaldo 2003-2012 (2020-2029, 2030)
Tallinn	-0,23%	1 - pealinn	0,09%	0,62%	-0,06%
Tartu ja Pärnu	-0,61%	2 - regionaalne keskus	0,07%	0,82%	0,19%
Narva ja Kohtla-Järve	-0,99%	3 - Ida-Soome maakonnakeskus	-0,29%	-0,19%	-0,25%
Tallinna tagamaa	3,15%	4 - pealinna tagamaa	0,48%	0,63%	0,22%
Tartu ja Pärnu tagamaa	2,26%	5 - regioonikeskuse tagamaa	0,72%	0,51%	0,97%
Narva ja Kohtla-Järve tagamaa	0,21%	6 - Ida-Soome maakonnakeskuse tagamaa	0,14%	-0,29%	-0,08%
Maakonnakeskused	-0,78%	7 - maakonnakeskus	0,00%	-0,02%	0,15%
Maakonnakeskuste tagamaa	-0,35%	8 - maakonnakeskuse tagamaa	0,32%	-0,15%	0,32%
Piirkonnakeskused	-0,73%	9 - piirkonnakeskus	-0,12%	-0,25%	-0,04%
Maavallad ja mikrolinnad	-0,85%	10 - maapiirkond	-0,26%	-0,71%	-0,43%
Eesti kokku	-0,24%	Soome siseränne	0,00%	0,00%	0,00%

(välisrändesaldo)

Tabel 4. Eesti ja Soome regionaalsete tüüpide aastaste rändesaldode võrdlus: naised kokku

Eesti KOV-tüüp	Eesti rahva- loenduste vahelise perioodi aastasaldo	Soome KOV-tüüp	Võrdlusperioodi aastasaldo 1987- 1994 (2004-2011)	Aastasaldo 1995-2002 (2012-2019)	Aastasaldo 2003-2012 (2020-2029, 2030)
Tallinn	-0,11%	1 - pealinn	0,21%	0,65%	0,10%
Tartu ja Pärnu	-0,63%	2 - regionaalne keskus	0,13%	0,86%	0,20%
Narva ja Kohtla- Järve	-1,14%	3 - Ida-Soome maakonnakeskus	-0,35%	-0,36%	-0,33%
Tallinna tagamaa	3,01%	4 - pealinna tagamaa	0,52%	0,65%	0,20%
Tartu ja Pärnu tagamaa	1,93%	5 - regioonikeskuse tagamaa	0,63%	0,44%	0,95%
Narva ja Kohtla- Järve tagamaa	-0,39%	6 - Ida-Soome maakonnakeskuse tagamaa	0,06%	-0,48%	-0,15%
Maakonnakeskused	-0,94%	7 - maakonnakeskus	0,04%	0,08%	0,13%
Maakonnakeskuste tagamaa	-0,67%	8 - maakonnakeskuse tagamaa	0,28%	-0,22%	0,30%
Piirkonnakeskused	-0,91%	9 - piirkonnakeskus	-0,14%	-0,25%	-0,06%
Maavallad ja mikrolinnad	-0,98%	10 - maapiirkond	-0,35%	-0,86%	-0,48%
Eesti kokku (välisrändesaldo)	-0,33%	Soome siseränne	0,00%	0,00%	0,00%

Eelnenut kokku võttes on rändesaldo prognoosi eeldused aastateks 2012-2030 järgmised:

- ▶ Soolis-vanuseline rändesaldo struktuur Eesti KOV-üksuste territoriaalsete tüüpide lõikes jääb samaks võrdluses perioodiga 2000-2011.
- ▶ Rändesaldo üldine määr võrdsustatakse Soome vastava tüübi rändesaldo määraga, mis tähendab, et:
  - valglinnastumine aeglustub olulisel määral;
  - linnastute rändest tulenev rahvastikukasv kontsentreerub senisest enam tugevatesse linnalistesse keskustesse (vastulinnastumine) – Tallinna, regioonikeskustesse Tartusse ja Pärnusse ning maakonnakeskustesse;
  - Ida-Eesti regionaalsete ning piirkonnakeskuste rändest tulenev elanike arvu vähenemine aeglustub;
  - negatiivne rändesaldo maapiirkondades väheneb (absoluutväärtuse mõttes), eriti peale 2020 aastat;
  - välisrände saldo on perioodide lõikes tasakaalus – väljarännet tasakaalustavad tagasiränne ja uusimmigrandid.

Need rahvastiku ruumilise arengu suunad on kooskõlas üleriigilise planeeringu Eesti 2030+ taotlustega.

Rändesaldo koefitsiendid Eesti KOV-üksuste tüüpide rahvastikule soolis-vanuseliste rühmade lõikes arvutatakse järgmiselt. Eesti ja Soome KOV-üksuste tüüpide rändesaldo koefitsiendid viiakse esmalt kujule, milles rändesaldo koefitsient 1,0 tähendab sisse- ja väljarände tasakaalu, koefitsient 1,1 10% kasvu rände arvelt ja 0,9 10% kahanemist jne. Perioodi 2012-2019 kohta leitakse mahukoefitsient, jagades Soome aastakeskmise rändesaldo koefitsiendi perioodi 1995-2002 kohta (sünkroniseeritud periood) Eesti rahvaloenduste vahelise perioodi kohta arvutud rändesaldo koefitsiendiga. Perioodi 2020-2030 rände prognoosimisel on aluseks periood 2003-2012 Soomes. Mahukoefitsiendid arvutatakse meeste ja naiste kohta eraldi.

Tabel 5. Mahukoefitsiendid meeste kohta

	Eesti 2000-2011	Soome 1995-2002	Mahukoefitsient 2012-2019	Soome 2003-2012	Mahukoefitsient 2020-2030
Tallinn	0,998	1,006	1,008	0,999	1,002
Tartu ja Pärnu	0,994	1,008	1,014	1,002	1,008
Narva ja Kohtla-Järve	0,990	0,998	1,008	0,997	1,007
Tallinna tagamaa	1,032	1,006	0,976	1,002	0,972
Tartu ja Pärnu tagamaa	1,023	1,005	0,983	1,010	0,987
Narva ja Kohtla-Järve tagamaa	1,002	0,997	0,995	0,999	0,997
Maakonnakeskused	0,992	1,000	1,008	1,001	1,009
Maakonnakeskuste tagamaa	0,997	0,999	1,002	1,003	1,007
Piirkondlikud keskused	0,993	0,998	1,005	1,000	1,007
Maavallad ja mikrolinnad	0,991	0,993	1,001	0,996	1,004

Tabel 6. Mahukoefitsiendid naiste kohta

	Eesti 2000-2011	Soome 1995-2002	Mahukoefitsient 2012-2019	Soome 2003-2012	Mahukoefitsient 2020-2030
Tallinn	0,999	1,006	1,008	1,001	1,002
Tartu ja Pärnu	0,994	1,009	1,015	1,002	1,008
Narva ja Kohtla-Järve	0,989	0,996	1,008	0,997	1,008
Tallinna tagamaa	1,030	1,006	0,977	1,002	0,973
Tartu ja Pärnu tagamaa	1,019	1,004	0,985	1,010	0,990
Narva ja Kohtla-Järve tagamaa	0,996	0,995	0,999	0,998	1,002
Maakonnakeskused	0,991	1,001	1,010	1,001	1,011
Maakonnakeskuste tagamaa	0,993	0,998	1,005	1,003	1,010

	Eesti 2000-2011	Soome 1995-2002	Mahukoefitsient 2012-2019	Soome 2003-2012	Mahu-koefitsient 2020-2030
tagamaa					
Piirkondlikud keskused	0,991	0,998	1,007	0,999	1,009
Maavallad ja mikrolinnad	0,990	0,991	1,001	0,995	1,005

Kuivõrd Eesti rändesaldodes kajastub ka välisränne ning riigi rahvastiku jaotus territoriaalsete tüüpide vahel ei ole Eestis ja Soomes täpselt sama, siis kajastub koefitsientide rakendamisel üldandmetele mittesoovitud välisrände saldo, mis annab perioodi maksimaalseks elanike arvu „veaks“ Eesti kohta kokku 1,5 tuhat. Ebatäpsus on üldarve arvestades tühine, kuid sellest hoolimata on arvutustes peetud vajalikuks selle struktuurse ebatäpsuse elimineerimiseks korrutada rändekordajad täiendava struktuurse kordajaga, mis saadakse jagades mahukoefitsienti rühma elanike arvu summale rakendatud korrutis mahukoefitsiendi abil leitud KOV-tüüpide elanike arvu summaga. Meeste rühma jaoks perioodil 2012-2019 on see 0,997895, perioodil 2020-2030 aga 0,999686; naistel vastavalt 0,997553 ja 0,999084.

Nende kahe perioodi mahukoefitsientide rakendamisel Eesti KOV-üksuste tüüpide rändesaldo koefitsientidele soolis-vanuselistest rühmades on arvutatud rändesaldo kordajad (1,0 = tasakaalus ränne) iga Eesti KOV-üksuse territoriaalse tüübi kohta soolises ja vanuselises jaotuses perioodiks 2012-2030, nii et perioodil 2012-2019 iseloomustab vastava tüübi ja soolis-vanuselise rühma rändesaldot üks koefitsient ning perioodil 2020-2030 teine. Seejuures on viie aastase vanusrühma tulemused taandatud aastasteks vanusrühmadeks vanusrühma keskmise väärtusena. Vastavad koefitsiendid on esitatud lisades.

## 1.5 Prognoosi lähteandmed

Prognoosi aluseks on võetud 2011. aasta rahvaloenduse andmed – rahvastiku soolis-vanuseline struktuur Eesti kohaliku omavalitsuse üksustes. Suremuse, sündimuse ja rände eelduste tegemisel aluseks olnud andmetest on juttu ülalpool, kuid kokkuvõtvalt on kõik prognoosis kasutatud andmed ära kirjeldatud allolevas tabelis.

Tabel 7. Prognosis tegemisel kasutatavad andmed

Näitaja	Riik	Alamjaotus	Periood/aeg
Rahvaarv <sup>9</sup>	Eesti	KOV, vanus (1 a rühmad), sugu	31.12.2011
Sündimuse vanuskordajad <sup>10</sup>	Eesti	Sünnitaja vanus (1 a rühmad)	1991–2012
Sündide arv <sup>11</sup>	Eesti	Sugu	1991–2012
Suremustõenäosus <sup>12</sup>	Eesti	Vanus (1 a rühmad), sugu	2011
Suremustõenäosus <sup>13</sup>	Soome	Vanus (1 a rühmad), sugu	1986–2011
Suremustõenäosus (prognoos) <sup>14</sup>	Rootsi	Vanus (1 a rühmad), sugu	2008–2012
Rändesaldo <sup>15</sup>	Eesti	KOV tüüp (vt lisa, vanus (1 a rühmad), sugu	1.04.2000–31.12.2011
Rahvaarv <sup>16</sup>	Eesti	KOV, vanus (1 a rühmad), sugu	31.03.2000
Siserände saldo <sup>17</sup>	Soome	KOV, sugu	1987-2012
Rahvaarv <sup>18</sup>	Soome	KOV, sugu	1987-2012

<sup>9</sup> Eesti Statistikaameti andmebaas: Rahva- ja eluruumide loendus 2011: Rahvastiku paiknemine ja soo-vanusjaotus: Elukoht ja soo-vanusjaotus: RL0011 Rahvastik elukoha, soo ja sünniaasta järgi, 31. detsember 2011

<sup>10</sup> Eritellimus Eesti Statistikaametilt

<sup>11</sup> Eesti Statistikaameti andmebaas: Rahvastik: Rahvastikusündmused: Sünnid: RV106: Elussündinud

<sup>12</sup> Eesti Statistikaameti andmebaas: Rahvastik: Rahvastikunäitajad ja koosseis: Demograafilised põhinäitajad: RV046 Suremustõenäosus ja ellujääjad sünnipõlvkonna hulgast soo ja vanuse järgi (suremustõenäosus)

<sup>13</sup> Statistics Finland Database: Population: Deaths: Life table (probabilities of death)

<sup>14</sup> Statistics Sweden Database: Population: Population projections: Death rate by sex, age and period

<sup>15</sup> Eritellimus Eesti Statistikaametilt

<sup>16</sup> Eritellimus Eesti Statistikaametilt

<sup>17</sup> StatFin: Kuntien välinen muuttoliike iän, sukupuolen ja muuton suunnan mukaan alueittain 1987 - 2012

<sup>18</sup> StatFin: Väestö iän (1-v.) ja sukupuolen mukaan alueittain 1980 - 2012

## 2 RAHVASTIKUPROGNOOSI TULEMUSED

Prognosis tulemused on esitatud kokkuvõtivate tabelitena iga Eesti KOV-üksuse lõikes lähteülesandes määratletud soolis-vanuseliste rühmade kohta aastatel 2020 ja 2030. Tabelid sisaldavad 2011. aasta rahvaloenduse tulemusi samade soolis-vanuseliste rühmade osas. Edasisteks esmatasandi tervisteenuste keskuste paiknemise arvutusteks on uuringu autoritel kasutada ka täpsemad prognosifailid Excel tabelite kujul, mis sisaldavad prognosis tulemusi 1-aastaliste vanusrühmade ning kõigi prognosiperioodi aastate kohta.

### 2.1.1 Tallinn

	2011		2020		2030	
	Mehed	Naised	Mehed	Naised	Mehed	Naised
0-4	11842	11527	13757	12958	10488	9911
5-19	25049	24106	32595	31189	35607	34163
20-34	49377	51795	37143	40367	30085	30981
35-49	38006	40494	47295	47947	44888	48351
50-64	31307	43631	32088	39539	36618	39133
65-74	12892	22922	15653	26960	16754	24776
75+	8482	21757	9617	25159	12187	31199
<b>KOKKU</b>	176955	216232	188149	224118	186627	218514
	Kokku	<b>393187</b>	Kokku	<b>412267</b>	Kokku	<b>405141</b>

### 2.1.2 Tallinna tagamaa

#### Harku vald

	2011		2020		2030	
	Mehed	Naised	Mehed	Naised	Mehed	Naised
0-4	687	636	406	385	386	366
5-19	1394	1273	1896	1772	1398	1310
20-34	1377	1581	1142	1106	1664	1597
35-49	1938	1859	2048	2309	1428	1635
50-64	1020	1108	1399	1404	2019	2046
65-74	404	452	447	572	590	664
75+	145	307	219	394	278	552
<b>KOKKU</b>	6965	7216	7556	7943	7764	8169
	Kokku	<b>14181</b>	Kokku	<b>15498</b>	Kokku	<b>15933</b>

### Jõelähtme vald

	2011		2020		2030	
	Mehed	Naised	Mehed	Naised	Mehed	Naised
0-4	282	202	180	170	172	163
5-19	551	536	702	644	607	564
20-34	679	658	571	533	641	583
35-49	787	769	893	877	762	760
50-64	586	640	653	670	814	789
65-74	198	252	246	330	294	341
75+	90	232	114	255	153	326
<b>KOKKU</b>	3173	3289	3358	3479	3442	3526
	Kokku	<b>6462</b>	Kokku	<b>6837</b>	Kokku	<b>6967</b>

### Kiili vald

	2011		2020		2030	
	Mehed	Naised	Mehed	Naised	Mehed	Naised
0-4	247	254	148	141	155	146
5-19	543	526	724	702	509	468
20-34	490	553	396	422	641	656
35-49	728	658	785	834	480	600
50-64	339	377	486	463	786	742
65-74	115	132	157	193	198	209
75+	63	129	66	133	94	185
<b>KOKKU</b>	2525	2629	2763	2888	2863	3006
	Kokku	<b>5154</b>	Kokku	<b>5651</b>	Kokku	<b>5869</b>

### Maardu linn

	2011		2020		2030	
	Mehed	Naised	Mehed	Naised	Mehed	Naised
0-4	508	433	491	466	421	399
5-19	1286	1207	1594	1440	1617	1503
20-34	2039	1806	1486	1447	1359	1280
35-49	1912	2012	2320	2189	2173	2150
50-64	1854	2333	1851	2125	1945	1839
65-74	482	807	767	1192	977	1250
75+	222	622	265	729	455	1107
<b>KOKKU</b>	8303	9220	8774	9587	8947	9529
	Kokku	<b>17523</b>	Kokku	<b>18361</b>	Kokku	<b>18476</b>

**Rae vald**

	2011		2020		2030	
	Mehed	Naised	Mehed	Naised	Mehed	Naised
0-4	898	926	537	510	426	403
5-19	1469	1334	2361	2254	1812	1744
20-34	2023	2199	1173	1205	1931	1875
35-49	1897	1672	2901	3041	1865	2246
50-64	972	1101	1235	1193	2433	2179
65-74	342	431	423	569	541	608
75+	134	323	187	385	261	547
<b>KOKKU</b>	7735	7986	8816	9156	9270	9602
	Kokku	<b>15721</b>	Kokku	<b>17972</b>	Kokku	<b>18872</b>

**Saku vald**

	2011		2020		2030	
	Mehed	Naised	Mehed	Naised	Mehed	Naised
0-4	411	390	272	258	266	251
5-19	933	841	1195	1080	911	855
20-34	1012	997	815	785	1071	1003
35-49	1134	1119	1338	1415	1055	1147
50-64	712	831	860	888	1258	1202
65-74	302	403	328	433	369	443
75+	173	360	172	396	204	449
<b>KOKKU</b>	4677	4941	4980	5255	5133	5350
	Kokku	<b>9618</b>	Kokku	<b>10235</b>	Kokku	<b>10483</b>

**Saue linn**

	2011		2020		2030	
	Mehed	Naised	Mehed	Naised	Mehed	Naised
0-4	224	169	150	142	153	145
5-19	495	502	611	556	511	467
20-34	585	538	495	456	536	530
35-49	591	611	733	732	679	634
50-64	431	520	445	523	628	629
65-74	215	280	200	287	208	279
75+	115	238	129	271	129	299
<b>KOKKU</b>	2656	2858	2763	2968	2844	2983
	Kokku	<b>5514</b>	Kokku	<b>5731</b>	Kokku	<b>5827</b>

## Saue vald

	2011		2020		2030	
	Mehed	Naised	Mehed	Naised	Mehed	Naised
0-4	512	503	317	301	295	280
5-19	1033	934	1412	1325	1078	1011
20-34	1120	1215	887	869	1255	1195
35-49	1370	1306	1545	1703	1136	1322
50-64	721	887	1003	1014	1502	1444
65-74	286	420	318	462	393	487
75+	144	307	165	389	200	472
<b>KOKKU</b>	5186	5572	5646	6061	5858	6211
	Kokku	<b>10758</b>	Kokku	<b>11708</b>	Kokku	<b>12070</b>

## Viimsi vald

	2011		2020		2030	
	Mehed	Naised	Mehed	Naised	Mehed	Naised
0-4	943	807	559	531	512	485
5-19	1796	1658	2532	2338	1920	1794
20-34	1813	2155	1408	1476	2184	2031
35-49	2322	2325	2689	3082	1877	2368
50-64	1278	1462	1676	1706	2533	2581
65-74	499	744	565	787	685	786
75+	235	496	283	644	350	800
<b>KOKKU</b>	8886	9647	9711	10565	10060	10844
	Kokku	<b>18533</b>	Kokku	<b>20276</b>	Kokku	<b>20905</b>

## 2.1.3 Tartu ja Pärnu

### Tartu linn

	2011		2020		2030	
	Mehed	Naised	Mehed	Naised	Mehed	Naised
0-4	2972	2903	4205	3980	3344	3161
5-19	7180	7213	8455	8374	10710	10419
20-34	13900	14662	12809	14421	8571	9263
35-49	8802	9524	10446	9923	13054	12805
50-64	6370	8589	7588	9320	8678	9345
65-74	2906	5080	3257	5388	4084	5859
75+	2139	5347	2417	6206	2854	7117
<b>KOKKU</b>	44269	53318	49178	57613	51296	57969
	Kokku	<b>97587</b>	Kokku	<b>106791</b>	Kokku	<b>109265</b>

### Pärnu linn

	2011		2020		2030	
	Mehed	Naised	Mehed	Naised	Mehed	Naised
0-4	1183	1086	1105	1046	1125	1063
5-19	2879	2858	2992	2961	2991	2931
20-34	3948	3783	4013	4062	3538	3768
35-49	3700	4201	3559	3408	3806	3329
50-64	3291	4467	3577	4489	3311	3783
65-74	1542	2797	1717	2888	2037	2880
75+	1061	2925	1248	3451	1497	3853
<b>KOKKU</b>	17604	22117	18210	22305	18305	21608
	Kokku	<b>39721</b>	Kokku	<b>40515</b>	Kokku	<b>39913</b>

## 2.1.4 Tartu ja Pärnu tagamaa

### Luunja vald

	2011		2020		2030	
	Mehed	Naised	Mehed	Naised	Mehed	Naised
0-4	188	178	149	142	137	131
5-19	410	371	546	511	572	540
20-34	541	535	397	397	502	472
35-49	506	463	654	613	600	651
50-64	283	304	376	389	588	514
65-74	112	152	117	142	165	221
75+	39	125	60	142	80	159
<b>KOKKU</b>	2079	2128	2299	2336	2645	2687
	Kokku	<b>4207</b>	Kokku	<b>4635</b>	Kokku	<b>5332</b>

### Tartu vald

	2011		2020		2030	
	Mehed	Naised	Mehed	Naised	Mehed	Naised
0-4	293	299	221	211	220	210
5-19	693	644	871	865	851	837
20-34	813	806	642	600	812	821
35-49	833	757	979	987	906	923
50-64	513	494	671	596	943	880
65-74	205	278	206	266	313	313
75+	112	250	121	265	144	295
<b>KOKKU</b>	3462	3528	3712	3791	4190	4279
	Kokku	<b>6990</b>	Kokku	<b>7503</b>	Kokku	<b>8469</b>

### Tähtvere vald

	2011		2020		2030	
	Mehed	Naised	Mehed	Naised	Mehed	Naised
0-4	293	299	221	211	220	210
5-19	693	644	871	865	851	837
20-34	813	806	642	600	812	821
35-49	833	757	979	987	906	923
50-64	513	494	671	596	943	880
65-74	205	278	206	266	313	313
75+	112	250	121	265	144	295
<b>KOKKU</b>	3462	3528	3712	3791	4190	4279
	Kokku	<b>6990</b>	Kokku	<b>7503</b>	Kokku	<b>8469</b>

### Ülenurme vald

	2011		2020		2030	
	Mehed	Naised	Mehed	Naised	Mehed	Naised
0-4	389	375	260	247	254	241
5-19	804	730	1102	1048	1007	982
20-34	906	959	699	685	1034	962
35-49	938	889	1157	1187	980	1090
50-64	505	552	678	681	1082	1060
65-74	181	232	205	283	315	355
75+	70	221	104	225	143	297
<b>KOKKU</b>	3793	3958	4205	4357	4814	4989
	Kokku	<b>7751</b>	Kokku	<b>8563</b>	Kokku	<b>9803</b>

### Audru vald

	2011		2020		2030	
	Mehed	Naised	Mehed	Naised	Mehed	Naised
0-4	140	175	121	115	144	138
5-19	492	442	479	509	469	448
20-34	480	408	492	374	508	523
35-49	575	576	556	543	598	504
50-64	474	500	487	536	561	572
65-74	209	288	214	274	244	307
75+	108	233	125	275	148	309
<b>KOKKU</b>	2478	2622	2473	2626	2671	2800
	Kokku	<b>5100</b>	Kokku	<b>5098</b>	Kokku	<b>5471</b>

### Paikuse vald

	2011		2020		2030	
	Mehed	Naised	Mehed	Naised	Mehed	Naised
0-4	151	120	102	97	121	115
5-19	347	380	408	406	406	384
20-34	367	340	351	325	407	422
35-49	414	409	432	454	448	414
50-64	263	294	342	331	429	451
65-74	122	166	101	155	159	183
75+	73	133	76	156	74	174
<b>KOKKU</b>	1737	1842	1813	1924	2044	2142
	Kokku	<b>3579</b>	Kokku	<b>3737</b>	Kokku	<b>4186</b>

### Sauga vald

	2011		2020		2030	
	Mehed	Naised	Mehed	Naised	Mehed	Naised
0-4	205	215	140	133	132	126
5-19	414	381	572	582	534	519
20-34	536	524	386	351	537	537
35-49	493	461	626	628	570	597
50-64	329	382	416	407	570	536
65-74	138	192	128	202	204	231
75+	69	135	82	171	92	217
<b>KOKKU</b>	2184	2290	2350	2474	2641	2762
	Kokku	<b>4474</b>	Kokku	<b>4824</b>	Kokku	<b>5403</b>

### Sindi linn

	2011		2020		2030	
	Mehed	Naised	Mehed	Naised	Mehed	Naised
0-4	106	126	103	98	113	108
5-19	339	334	361	390	395	382
20-34	360	354	349	313	355	380
35-49	416	427	389	437	431	432
50-64	369	444	394	391	419	441
65-74	153	263	156	266	193	229
75+	106	278	96	263	109	291
<b>KOKKU</b>	1849	2226	1848	2158	2016	2264
	Kokku	<b>4075</b>	Kokku	<b>4006</b>	Kokku	<b>4280</b>

### Tahkuranna vald

	2011		2020		2030	
	Mehed	Naised	Mehed	Naised	Mehed	Naised
0-4	76	79	57	54	63	60
5-19	245	186	246	225	223	213
20-34	216	193	227	181	252	233
35-49	275	255	260	255	268	226
50-64	228	245	236	232	282	274
65-74	94	116	107	130	112	129
75+	44	105	55	114	73	138
<b>KOKKU</b>	1178	1179	1186	1191	1273	1274
	Kokku	<b>2357</b>	Kokku	<b>2377</b>	Kokku	<b>2547</b>

## 2.1.5 Narva ja Kohtla-Järve

### Narva linn

	2011		2020		2030	
	Mehed	Naised	Mehed	Naised	Mehed	Naised
0-4	1483	1337	1205	1132	931	876
5-19	4112	3867	4256	4012	3534	3307
20-34	5500	5065	3926	3355	3534	3090
35-49	5758	6329	5428	5233	4279	3594
50-64	6027	8345	5672	6922	5244	5461
65-74	2006	3922	3047	5152	3464	4835
75+	1162	3749	1376	4305	2347	5934
<b>KOKKU</b>	26048	32614	24909	30111	23332	27097
	Kokku	<b>58662</b>	Kokku	<b>55020</b>	Kokku	<b>50430</b>

### Kohtla-Järve linn

	2011		2020		2030	
	Mehed	Naised	Mehed	Naised	Mehed	Naised
0-4	871	789	765	719	591	557
5-19	2548	2466	2560	2388	2215	2109
20-34	3676	3181	2637	2180	2087	1848
35-49	3468	3734	3401	3201	2936	2286
50-64	4236	5624	3657	4435	3189	3263
65-74	1063	2112	2091	3332	2326	3201
75+	851	2581	802	2547	1578	3736
<b>KOKKU</b>	16713	20487	15912	18801	14921	17001
	Kokku	<b>37200</b>	Kokku	<b>34714</b>	Kokku	<b>31922</b>

### 2.1.6 Narva ja Kohtla-Järve tagamaa

#### Kohtla vald

	2011		2020		2030	
	Mehed	Naised	Mehed	Naised	Mehed	Naised
0-4	38	25	24	22	20	18
5-19	119	102	108	84	74	61
20-34	114	104	89	74	95	63
35-49	164	142	129	130	73	82
50-64	157	186	172	164	181	162
65-74	63	77	82	113	103	123
75+	28	80	43	75	70	120
<b>KOKKU</b>	683	716	647	662	616	628
	Kokku	<b>1399</b>	Kokku	<b>1310</b>	Kokku	<b>1245</b>

### Kohtla-Nõmme vald

	2011		2020		2030	
	Mehed	Naised	Mehed	Naised	Mehed	Naised
0-4	38	25	24	22	20	18
5-19	119	102	108	84	74	61
20-34	114	104	89	74	95	63
35-49	164	142	129	130	73	82
50-64	157	186	172	164	181	162
65-74	63	77	82	113	103	123
75+	28	80	43	75	70	120
<b>KOKKU</b>	683	716	647	662	616	628
	Kokku	<b>1399</b>	Kokku	<b>1310</b>	Kokku	<b>1245</b>

### Narva-Jõesuu linn

	2011		2020		2030	
	Mehed	Naised	Mehed	Naised	Mehed	Naised
0-4	57	43	36	33	26	24
5-19	178	130	170	122	106	86
20-34	184	170	134	98	146	91
35-49	217	223	167	192	126	127
50-64	361	432	316	335	205	228
65-74	141	191	197	271	242	279
75+	93	212	90	199	154	290
<b>KOKKU</b>	1231	1401	1109	1249	1005	1126
	Kokku	<b>2632</b>	Kokku	<b>2358</b>	Kokku	<b>2131</b>

### Vaivara vald

	2011		2020		2030	
	Mehed	Naised	Mehed	Naised	Mehed	Naised
0-4	30	32	23	21	19	18
5-19	121	102	101	87	71	56
20-34	117	100	95	68	86	70
35-49	149	123	105	117	81	79
50-64	202	195	180	157	140	131
65-74	38	79	118	128	128	127
75+	36	105	28	90	90	138
<b>KOKKU</b>	693	736	651	668	615	619
	Kokku	<b>1429</b>	Kokku	<b>1319</b>	Kokku	<b>1233</b>

## 2.1.7 Maakonnakeskused

### Kärdla linn

	2011		2020		2030	
	Mehed	Naised	Mehed	Naised	Mehed	Naised
0-4	62	62	59	56	59	56
5-19	248	244	188	199	185	175
20-34	261	205	253	205	196	181
35-49	305	353	242	217	237	184
50-64	312	390	309	414	255	298
65-74	113	207	166	232	193	281
75+	79	209	88	252	141	313
<b>KOKKU</b>	1380	1670	1304	1574	1266	1488
	Kokku	<b>3050</b>	Kokku	<b>2878</b>	Kokku	<b>2754</b>

### Jõhvi vald

	2011		2020		2030	
	Mehed	Naised	Mehed	Naised	Mehed	Naised
0-4	279	228	235	223	192	181
5-19	823	735	782	731	718	681
20-34	1518	919	1025	677	704	590
35-49	1416	1242	1421	997	1251	747
50-64	1348	1572	1327	1409	1340	1130
65-74	472	861	668	962	820	1004
75+	354	971	385	1064	579	1282
<b>KOKKU</b>	6210	6528	5844	6063	5603	5615
	Kokku	<b>12738</b>	Kokku	<b>11908</b>	Kokku	<b>11219</b>

### Jõgeva linn

	2011		2020		2030	
	Mehed	Naised	Mehed	Naised	Mehed	Naised
0-4	146	147	121	115	113	107
5-19	474	440	410	383	379	347
20-34	509	429	503	416	394	354
35-49	546	587	431	430	490	392
50-64	468	646	529	620	448	520
65-74	216	380	228	424	326	409
75+	124	389	165	447	210	570
<b>KOKKU</b>	<b>2483</b>	<b>3018</b>	<b>2387</b>	<b>2834</b>	<b>2360</b>	<b>2700</b>
	Kokku	<b>5501</b>	Kokku	<b>5221</b>	Kokku	<b>5060</b>

### Paide linn

	2011		2020		2030	
	Mehed	Naised	Mehed	Naised	Mehed	Naised
0-4	235	244	190	180	166	157
5-19	696	634	652	652	585	559
20-34	792	724	709	583	606	538
35-49	725	854	695	686	732	607
50-64	731	1002	704	956	669	794
65-74	310	579	372	627	427	649
75+	167	533	229	668	330	857
<b>KOKKU</b>	<b>3656</b>	<b>4570</b>	<b>3552</b>	<b>4350</b>	<b>3516</b>	<b>4161</b>
	Kokku	<b>8226</b>	Kokku	<b>7902</b>	Kokku	<b>7677</b>

### Haapsalu linn

	2011		2020		2030	
	Mehed	Naised	Mehed	Naised	Mehed	Naised
0-4	276	249	222	210	201	190
5-19	795	785	748	712	683	655
20-34	930	815	835	721	697	610
35-49	938	1099	847	824	843	708
50-64	954	1287	898	1219	874	977
65-74	397	747	497	829	536	844
75+	262	717	304	858	434	1103
<b>KOKKU</b>	<b>4552</b>	<b>5699</b>	<b>4351</b>	<b>5375</b>	<b>4268</b>	<b>5087</b>
	Kokku	<b>10251</b>	Kokku	<b>9726</b>	Kokku	<b>9355</b>

## Rakvere linn

	2011		2020		2030	
	Mehed	Naised	Mehed	Naised	Mehed	Naised
0-4	379	390	370	351	316	298
5-19	1228	1178	1142	1103	1113	1078
20-34	1493	1381	1259	1176	1052	939
35-49	1513	1750	1403	1411	1343	1183
50-64	1347	1756	1415	1743	1379	1575
65-74	529	907	669	1137	845	1194
75+	365	1046	416	1086	588	1471
<b>KOKKU</b>	6854	8408	6674	8007	6636	7739
	Kokku	<b>15262</b>	Kokku	<b>14681</b>	Kokku	<b>14375</b>

## Põlva linn

	2011		2020		2030	
	Mehed	Naised	Mehed	Naised	Mehed	Naised
0-4	160	167	134	127	115	109
5-19	504	428	450	430	411	385
20-34	597	504	528	431	426	377
35-49	535	634	517	478	561	423
50-64	509	734	507	705	487	554
65-74	205	329	261	447	299	499
75+	125	336	157	398	232	578
<b>KOKKU</b>	2635	3132	2554	3016	2531	2924
	Kokku	<b>5767</b>	Kokku	<b>5571</b>	Kokku	<b>5455</b>

## Rapla vald

	2011		2020		2030	
	Mehed	Naised	Mehed	Naised	Mehed	Naised
0-4	275	275	209	198	192	181
5-19	769	769	748	730	654	619
20-34	879	779	732	665	679	647
35-49	923	978	899	845	792	664
50-64	853	997	841	993	880	910
65-74	326	553	418	627	498	683
75+	188	485	247	624	370	840
<b>KOKKU</b>	4213	4836	4094	4683	4064	4544
	Kokku	<b>9049</b>	Kokku	<b>8776</b>	Kokku	<b>8608</b>

### Kuressaare linn

	2011		2020		2030	
	Mehed	Naised	Mehed	Naised	Mehed	Naised
0-4	395	364	324	306	271	256
5-19	1082	1018	1060	971	993	935
20-34	1349	1188	1142	1016	928	791
35-49	1288	1520	1195	1134	1260	1059
50-64	1070	1525	1190	1597	1134	1318
65-74	471	780	534	969	728	1093
75+	317	797	372	909	481	1243
<b>KOKKU</b>	5972	7192	5817	6902	5796	6694
	Kokku	<b>13164</b>	Kokku	<b>12719</b>	Kokku	<b>12490</b>

### Valga linn

	2011		2020		2030	
	Mehed	Naised	Mehed	Naised	Mehed	Naised
0-4	329	319	255	241	246	232
5-19	1080	986	992	891	818	745
20-34	997	925	951	849	928	808
35-49	1242	1300	1020	1074	914	785
50-64	1106	1461	1148	1303	1130	1231
65-74	498	860	559	948	652	899
75+	309	848	386	998	506	1277
<b>KOKKU</b>	5561	6699	5310	6304	5193	5977
	Kokku	<b>12260</b>	Kokku	<b>11614</b>	Kokku	<b>11171</b>

### Viljandi linn

	2011		2020		2030	
	Mehed	Naised	Mehed	Naised	Mehed	Naised
0-4	487	444	436	413	370	349
5-19	1281	1348	1289	1298	1335	1256
20-34	1780	1653	1481	1378	1130	1080
35-49	1549	1826	1487	1515	1589	1397
50-64	1546	2068	1469	1917	1435	1677
65-74	669	1200	830	1349	876	1334
75+	431	1189	518	1381	733	1795
<b>KOKKU</b>	7743	9728	7510	9251	7468	8888
	Kokku	<b>17471</b>	Kokku	<b>16761</b>	Kokku	<b>16356</b>

### Võru linn

	2011		2020		2030	
	Mehed	Naised	Mehed	Naised	Mehed	Naised
0-4	380	333	295	280	249	235
5-19	1038	943	1019	912	919	853
20-34	1250	1109	1058	914	902	783
35-49	1264	1403	1189	1084	1144	939
50-64	1042	1383	1115	1463	1183	1250
65-74	461	846	519	880	641	975
75+	313	899	360	993	468	1207
<b>KOKKU</b>	5748	6916	5555	6526	5505	6242
	Kokku	<b>12664</b>	Kokku	<b>12081</b>	Kokku	<b>11748</b>

## 2.1.8 Maakonnakeskuste tagamaa

### Pühalepa vald

	2011		2020		2030	
	Mehed	Naised	Mehed	Naised	Mehed	Naised
0-4	107	102	86	80	80	75
5-19	379	344	297	286	276	268
20-34	400	306	366	285	279	240
35-49	433	407	378	310	382	293
50-64	461	520	435	470	420	395
65-74	213	279	249	325	272	331
75+	103	261	142	303	205	413
<b>KOKKU</b>	2096	2219	1952	2058	1913	2014
	Kokku	<b>4315</b>	Kokku	<b>4010</b>	Kokku	<b>3928</b>

### Jõgeva vald

	2011		2020		2030	
	Mehed	Naised	Mehed	Naised	Mehed	Naised
0-4	107	102	86	80	80	75
5-19	379	344	297	286	276	268
20-34	400	306	366	285	279	240
35-49	433	407	378	310	382	293
50-64	461	520	435	470	420	395
65-74	213	279	249	325	272	331
75+	103	261	142	303	205	413
<b>KOKKU</b>	2096	2219	1952	2058	1913	2014
	Kokku	<b>4315</b>	Kokku	<b>4010</b>	Kokku	<b>3928</b>

### Paide vald

	2011		2020		2030	
	Mehed	Naised	Mehed	Naised	Mehed	Naised
0-4	44	27	30	28	25	24
5-19	135	106	118	78	101	87
20-34	130	105	122	97	106	68
35-49	187	167	136	129	118	102
50-64	163	162	183	164	170	159
65-74	66	94	82	103	113	116
75+	39	81	48	101	68	135
<b>KOKKU</b>	764	742	718	699	702	691
	Kokku	<b>1506</b>	Kokku	<b>1418</b>	Kokku	<b>1392</b>

### Vätsa vald

	2011		2020		2030	
	Mehed	Naised	Mehed	Naised	Mehed	Naised
0-4	34	40	25	24	27	25
5-19	109	116	89	98	82	79
20-34	126	86	111	93	85	89
35-49	135	134	109	84	115	84
50-64	137	140	146	154	129	124
65-74	54	80	67	83	91	102
75+	19	46	34	77	56	110
<b>KOKKU</b>	614	642	581	612	585	613
	Kokku	<b>1256</b>	Kokku	<b>1193</b>	Kokku	<b>1198</b>

### Ridala vald

	2011		2020		2030	
	Mehed	Naised	Mehed	Naised	Mehed	Naised
0-4	97	101	70	66	65	61
5-19	295	294	258	270	226	209
20-34	286	262	259	224	246	229
35-49	363	333	321	297	257	237
50-64	326	345	347	359	370	361
65-74	107	126	157	185	208	255
75+	53	121	72	143	127	226
<b>KOKKU</b>	1527	1582	1483	1544	1499	1578
	Kokku	<b>3109</b>	Kokku	<b>3027</b>	Kokku	<b>3077</b>

### Rakvere vald

	2011		2020		2030	
	Mehed	Naised	Mehed	Naised	Mehed	Naised
0-4	76	70	48	45	45	42
5-19	211	201	197	196	162	149
20-34	206	183	175	141	181	161
35-49	221	212	219	199	187	167
50-64	220	234	215	229	227	221
65-74	73	95	110	137	134	160
75+	40	105	51	118	89	172
<b>KOKKU</b>	1047	1100	1015	1064	1025	1072
	Kokku	<b>2147</b>	Kokku	<b>2079</b>	Kokku	<b>2097</b>

### Sõmeru vald

	2011		2020		2030	
	Mehed	Naised	Mehed	Naised	Mehed	Naised
0-4	122	120	92	86	77	72
5-19	327	334	320	341	295	287
20-34	407	378	306	258	277	268
35-49	379	384	400	398	365	316
50-64	347	406	364	391	403	444
65-74	148	189	177	250	222	261
75+	58	176	92	205	146	310
<b>KOKKU</b>	1788	1987	1753	1930	1784	1957
	Kokku	<b>3775</b>	Kokku	<b>3682</b>	Kokku	<b>3741</b>

## Vinni vald

	2011		2020		2030	
	Mehed	Naised	Mehed	Naised	Mehed	Naised
0-4	93	109	71	66	67	63
5-19	323	284	279	278	230	224
20-34	325	274	278	232	257	232
35-49	404	353	343	280	307	238
50-64	383	387	395	397	380	343
65-74	164	214	201	230	247	294
75+	93	209	109	235	163	300
<b>KOKKU</b>	1785	1830	1674	1718	1650	1694
	Kokku	<b>3615</b>	Kokku	<b>3392</b>	Kokku	<b>3344</b>

## Põlva vald

	2011		2020		2030	
	Mehed	Naised	Mehed	Naised	Mehed	Naised
0-4	93	109	71	66	67	63
5-19	323	284	279	278	230	224
20-34	325	274	278	232	257	232
35-49	404	353	343	280	307	238
50-64	383	387	395	397	380	343
65-74	164	214	201	230	247	294
75+	93	209	109	235	163	300
<b>KOKKU</b>	1785	1830	1674	1718	1650	1694
	Kokku	<b>3615</b>	Kokku	<b>3392</b>	Kokku	<b>3344</b>

## Kaarma vald

	2011		2020		2030	
	Mehed	Naised	Mehed	Naised	Mehed	Naised
0-4	21	13	16	15	17	16
5-19	61	82	61	60	51	48
20-34	57	55	56	55	55	54
35-49	113	77	70	66	51	49
50-64	95	96	110	78	94	82
65-74	50	72	41	64	74	56
75+	43	67	40	83	37	92
<b>KOKKU</b>	440	462	395	421	379	396
	Kokku	<b>902</b>	Kokku	<b>816</b>	Kokku	<b>774</b>

### Karula vald

	2011		2020		2030	
	Mehed	Naised	Mehed	Naised	Mehed	Naised
0-4	21	13	16	15	17	16
5-19	61	82	61	60	51	48
20-34	57	55	56	55	55	54
35-49	113	77	70	66	51	49
50-64	95	96	110	78	94	82
65-74	50	72	41	64	74	56
75+	43	67	40	83	37	92
<b>KOKKU</b>	440	462	395	421	379	396
	Kokku	<b>902</b>	Kokku	<b>816</b>	Kokku	<b>774</b>

### Tõlliste vald

	2011		2020		2030	
	Mehed	Naised	Mehed	Naised	Mehed	Naised
0-4	37	39	27	26	26	24
5-19	130	116	111	113	85	86
20-34	145	110	110	78	107	89
35-49	159	129	161	144	125	90
50-64	102	125	123	107	172	155
65-74	50	57	57	84	66	74
75+	29	59	36	62	48	99
<b>KOKKU</b>	652	635	625	614	628	617
	Kokku	<b>1287</b>	Kokku	<b>1239</b>	Kokku	<b>1245</b>

### Pärsti vald

	2011		2020		2030	
	Mehed	Naised	Mehed	Naised	Mehed	Naised
0-4	37	39	27	26	26	24
5-19	130	116	111	113	85	86
20-34	145	110	110	78	107	89
35-49	159	129	161	144	125	90
50-64	102	125	123	107	172	155
65-74	50	57	57	84	66	74
75+	29	59	36	62	48	99
<b>KOKKU</b>	652	635	625	614	628	617
	Kokku	<b>1287</b>	Kokku	<b>1239</b>	Kokku	<b>1245</b>

### Saarepeedi vald

	2011		2020		2030	
	Mehed	Naised	Mehed	Naised	Mehed	Naised
0-4	37	39	27	26	26	24
5-19	130	116	111	113	85	86
20-34	145	110	110	78	107	89
35-49	159	129	161	144	125	90
50-64	102	125	123	107	172	155
65-74	50	57	57	84	66	74
75+	29	59	36	62	48	99
<b>KOKKU</b>	652	635	625	614	628	617
	Kokku	<b>1287</b>	Kokku	<b>1239</b>	Kokku	<b>1245</b>

### Viiratsi vald

	2011		2020		2030	
	Mehed	Naised	Mehed	Naised	Mehed	Naised
0-4	132	136	107	101	97	92
5-19	454	415	403	372	345	338
20-34	533	407	451	347	357	304
35-49	525	483	456	428	478	376
50-64	486	509	518	506	522	487
65-74	194	280	236	306	321	366
75+	124	263	141	302	197	396
<b>KOKKU</b>	2448	2493	2312	2363	2317	2360
	Kokku	<b>4941</b>	Kokku	<b>4675</b>	Kokku	<b>4677</b>

### Võru vald

	2011		2020		2030	
	Mehed	Naised	Mehed	Naised	Mehed	Naised
0-4	132	136	107	101	97	92
5-19	454	415	403	372	345	338
20-34	533	407	451	347	357	304
35-49	525	483	456	428	478	376
50-64	486	509	518	506	522	487
65-74	194	280	236	306	321	366
75+	124	263	141	302	197	396
<b>KOKKU</b>	2448	2493	2312	2363	2317	2360
	Kokku	4941	Kokku	4675	Kokku	4677

## 2.1.9 Piirkondlikud keskused

### Anija vald

	2011		2020		2030	
	Mehed	Naised	Mehed	Naised	Mehed	Naised
0-4	177	169	121	114	101	95
5-19	488	456	494	454	378	356
20-34	560	499	422	369	389	342
35-49	600	598	514	489	457	386
50-64	564	654	610	669	541	538
65-74	183	339	273	386	404	497
75+	128	313	141	377	233	499
<b>KOKKU</b>	2700	3028	2575	2857	2502	2712
	Kokku	<b>5728</b>	Kokku	<b>5432</b>	Kokku	<b>5215</b>

### Keila linn

	2011		2020		2030	
	Mehed	Naised	Mehed	Naised	Mehed	Naised
0-4	332	322	255	240	188	177
5-19	863	801	920	868	784	740
20-34	1132	1104	768	702	735	620
35-49	978	1048	1087	1075	847	791
50-64	745	1003	853	1040	1036	1099
65-74	271	507	347	595	527	737
75+	176	480	211	555	308	764
<b>KOKKU</b>	4497	5265	4441	5075	4425	4928
	Kokku	<b>9762</b>	Kokku	<b>9515</b>	Kokku	<b>9354</b>

### Kose vald

	2011		2020		2030	
	Mehed	Naised	Mehed	Naised	Mehed	Naised
0-4	49	53	49	47	36	34
5-19	218	156	189	155	153	139
20-34	233	220	185	135	162	119
35-49	285	269	234	231	182	150
50-64	335	400	289	331	250	241
65-74	110	206	186	253	194	265
75+	70	155	83	219	154	319
<b>KOKKU</b>	1300	1459	1215	1370	1131	1268
	Kokku	<b>2759</b>	Kokku	<b>2585</b>	Kokku	<b>2400</b>

### Loksa linn

	2011		2020		2030	
	Mehed	Naised	Mehed	Naised	Mehed	Naised
0-4	49	53	49	47	36	34
5-19	218	156	189	155	153	139
20-34	233	220	185	135	162	119
35-49	285	269	234	231	182	150
50-64	335	400	289	331	250	241
65-74	110	206	186	253	194	265
75+	70	155	83	219	154	319
<b>KOKKU</b>	1300	1459	1215	1370	1131	1268
	Kokku	<b>2759</b>	Kokku	<b>2585</b>	Kokku	<b>2400</b>

### Paldiski linn

	2011		2020		2030	
	Mehed	Naised	Mehed	Naised	Mehed	Naised
0-4	112	101	90	84	69	65
5-19	311	304	318	287	277	256
20-34	435	366	295	260	255	214
35-49	467	449	417	384	336	280
50-64	340	503	432	458	430	431
65-74	129	283	155	337	267	318
75+	55	230	92	307	138	432
<b>KOKKU</b>	1849	2236	1799	2118	1771	1996
	Kokku	<b>4085</b>	Kokku	<b>3917</b>	Kokku	<b>3767</b>

## Aseri vald

	2011		2020		2030	
	Mehed	Naised	Mehed	Naised	Mehed	Naised
0-4	36	25	25	23	22	20
5-19	123	105	104	97	76	70
20-34	140	99	116	66	96	73
35-49	186	163	133	123	117	77
50-64	198	239	195	183	149	143
65-74	108	173	109	173	130	133
75+	47	165	75	197	99	231
<b>KOKKU</b>	838	969	757	862	689	748
	Kokku	<b>1807</b>	Kokku	<b>1619</b>	Kokku	<b>1437</b>

## Kiviõli linn

	2011		2020		2030	
	Mehed	Naised	Mehed	Naised	Mehed	Naised
0-4	13	19	16	15	16	15
5-19	63	74	42	49	47	46
20-34	100	55	85	62	39	51
35-49	94	105	68	60	86	43
50-64	155	188	125	146	85	84
65-74	41	77	83	126	79	112
75+	29	70	30	78	67	146
<b>KOKKU</b>	495	588	448	535	421	498
	Kokku	<b>1083</b>	Kokku	<b>984</b>	Kokku	<b>918</b>

## Püssi linn

	2011		2020		2030	
	Mehed	Naised	Mehed	Naised	Mehed	Naised
0-4	13	19	16	15	16	15
5-19	63	74	42	49	47	46
20-34	100	55	85	62	39	51
35-49	94	105	68	60	86	43
50-64	155	188	125	146	85	84
65-74	41	77	83	126	79	112
75+	29	70	30	78	67	146
<b>KOKKU</b>	495	588	448	535	421	498
	Kokku	<b>1083</b>	Kokku	<b>984</b>	Kokku	<b>918</b>

### Sillamäe linn

	2011		2020		2030	
	Mehed	Naised	Mehed	Naised	Mehed	Naised
0-4	312	252	259	244	198	186
5-19	912	888	881	855	812	724
20-34	1361	1097	947	723	715	646
35-49	1285	1468	1247	1148	1065	817
50-64	1717	2140	1478	1804	1168	1257
65-74	449	892	832	1318	1061	1411
75+	410	1069	376	1105	688	1599
<b>KOKKU</b>	6446	7806	6020	7197	5707	6640
	Kokku	<b>14252</b>	Kokku	<b>13217</b>	Kokku	<b>12347</b>

### Mustvee linn

	2011		2020		2030	
	Mehed	Naised	Mehed	Naised	Mehed	Naised
0-4	25	16	24	23	22	20
5-19	95	96	80	69	75	67
20-34	114	90	93	84	64	57
35-49	138	133	94	83	95	78
50-64	157	174	157	143	111	107
65-74	61	109	80	126	107	100
75+	42	108	51	130	71	164
<b>KOKKU</b>	632	726	579	658	544	594
	Kokku	<b>1358</b>	Kokku	<b>1237</b>	Kokku	<b>1138</b>

### Põltsamaa linn

	2011		2020		2030	
	Mehed	Naised	Mehed	Naised	Mehed	Naised
0-4	105	94	77	73	71	67
5-19	363	315	287	247	240	218
20-34	342	288	342	280	276	211
35-49	394	446	293	294	310	241
50-64	346	481	383	483	314	408
65-74	194	321	183	307	245	319
75+	143	356	157	383	172	431
<b>KOKKU</b>	1887	2301	1723	2066	1628	1896
	Kokku	<b>4188</b>	Kokku	<b>3789</b>	Kokku	<b>3524</b>

**Tabivere vald**

	2011		2020		2030	
	Mehed	Naised	Mehed	Naised	Mehed	Naised
0-4	80	71	45	43	40	37
5-19	198	176	195	172	143	138
20-34	209	184	169	140	175	133
35-49	223	202	197	173	159	143
50-64	201	213	214	212	214	188
65-74	90	132	112	148	130	145
75+	61	139	68	151	99	198
<b>KOKKU</b>	1062	1117	1000	1039	960	981
	Kokku	<b>2179</b>	Kokku	<b>2039</b>	Kokku	<b>1942</b>

**Järva-Jaani vald**

	2011		2020		2030	
	Mehed	Naised	Mehed	Naised	Mehed	Naised
0-4	45	33	26	24	26	24
5-19	128	123	115	106	86	73
20-34	130	108	112	86	103	92
35-49	151	127	125	102	106	77
50-64	150	170	163	160	136	113
65-74	72	111	71	107	107	124
75+	35	105	49	124	63	148
<b>KOKKU</b>	711	777	660	709	626	652
	Kokku	<b>1488</b>	Kokku	<b>1369</b>	Kokku	<b>1278</b>

**Koeru vald**

	2011		2020		2030	
	Mehed	Naised	Mehed	Naised	Mehed	Naised
0-4	77	56	42	40	38	36
5-19	202	178	188	156	134	122
20-34	193	163	165	139	170	127
35-49	198	193	186	164	146	127
50-64	216	220	205	211	206	177
65-74	116	150	113	136	128	162
75+	67	174	90	178	106	193
<b>KOKKU</b>	1069	1134	989	1024	928	944
	Kokku	<b>2203</b>	Kokku	<b>2013</b>	Kokku	<b>1872</b>

## Türi vald

	2011		2020		2030	
	Mehed	Naised	Mehed	Naised	Mehed	Naised
0-4	218	215	182	172	157	148
5-19	784	714	632	598	557	523
20-34	823	673	744	595	567	476
35-49	907	926	711	666	708	579
50-64	1029	1120	970	1051	778	809
65-74	439	666	551	707	637	745
75+	258	646	329	771	481	959
<b>KOKKU</b>	4458	4960	4120	4559	3886	4240
	Kokku	<b>9418</b>	Kokku	<b>8678</b>	Kokku	<b>8126</b>

## Lihula vald

	2011		2020		2030	
	Mehed	Naised	Mehed	Naised	Mehed	Naised
0-4	44	59	41	39	38	36
5-19	207	172	148	145	129	116
20-34	182	147	179	144	134	124
35-49	236	223	155	141	167	129
50-64	245	239	274	241	187	202
65-74	122	179	118	170	178	149
75+	70	185	94	205	109	237
<b>KOKKU</b>	1106	1204	1010	1084	943	992
	Kokku	<b>2310</b>	Kokku	<b>2094</b>	Kokku	<b>1934</b>

## Haljala vald

	2011		2020		2030	
	Mehed	Naised	Mehed	Naised	Mehed	Naised
0-4	73	57	51	48	43	41
5-19	237	195	207	160	164	147
20-34	239	195	203	164	168	128
35-49	257	257	225	196	206	159
50-64	244	288	237	265	236	231
65-74	98	141	137	196	152	182
75+	50	143	71	167	118	244
<b>KOKKU</b>	1198	1276	1131	1195	1086	1130
	Kokku	<b>2474</b>	Kokku	<b>2326</b>	Kokku	<b>2217</b>

### Kadrina vald

	2011		2020		2030	
	Mehed	Naised	Mehed	Naised	Mehed	Naised
0-4	155	154	108	101	93	87
5-19	433	431	405	398	336	316
20-34	516	418	404	337	340	313
35-49	498	512	475	427	416	341
50-64	495	514	487	531	487	465
65-74	163	253	252	319	310	379
75+	96	263	121	302	213	409
<b>KOKKU</b>	2356	2545	2253	2415	2195	2311
	Kokku	<b>4901</b>	Kokku	<b>4667</b>	Kokku	<b>4506</b>

### Kunda linn

	2011		2020		2030	
	Mehed	Naised	Mehed	Naised	Mehed	Naised
0-4	80	97	67	63	56	53
5-19	281	258	246	256	201	194
20-34	305	260	245	200	209	195
35-49	344	357	294	266	270	210
50-64	310	376	346	394	293	303
65-74	127	265	144	229	227	293
75+	88	274	100	308	129	328
<b>KOKKU</b>	1535	1887	1442	1717	1384	1575
	Kokku	<b>3422</b>	Kokku	<b>3159</b>	Kokku	<b>2959</b>

### Tamsalu vald

	2011		2020		2030	
	Mehed	Naised	Mehed	Naised	Mehed	Naised
0-4	95	92	72	68	71	67
5-19	325	344	277	279	228	207
20-34	337	269	294	248	246	238
35-49	348	349	297	288	283	215
50-64	395	465	377	397	311	332
65-74	163	253	197	287	250	292
75+	90	286	123	306	176	379
<b>KOKKU</b>	1753	2058	1637	1872	1565	1731
	Kokku	<b>3811</b>	Kokku	<b>3509</b>	Kokku	<b>3296</b>

### Tapa vald

	2011		2020		2030	
	Mehed	Naised	Mehed	Naised	Mehed	Naised
0-4	224	197	163	154	141	132
5-19	716	628	613	552	506	475
20-34	743	654	644	514	566	437
35-49	771	757	703	679	598	506
50-64	727	885	750	794	730	737
65-74	321	566	371	561	479	573
75+	192	579	240	667	330	775
<b>KOKKU</b>	3694	4266	3484	3921	3349	3635
	Kokku	<b>7960</b>	Kokku	<b>7405</b>	Kokku	<b>6984</b>

### Väike-Maarja vald

	2011		2020		2030	
	Mehed	Naised	Mehed	Naised	Mehed	Naised
0-4	125	106	83	78	73	69
5-19	387	324	325	294	257	238
20-34	409	323	375	272	296	237
35-49	424	414	334	305	344	265
50-64	501	523	450	472	377	359
65-74	198	285	281	331	290	340
75+	117	317	151	338	244	433
<b>KOKKU</b>	2161	2292	1999	2091	1881	1942
	Kokku	<b>4453</b>	Kokku	<b>4090</b>	Kokku	<b>3823</b>

### Räpina vald

	2011		2020		2030	
	Mehed	Naised	Mehed	Naised	Mehed	Naised
0-4	119	88	92	87	79	75
5-19	407	363	338	274	281	256
20-34	401	331	369	303	298	214
35-49	452	468	354	323	349	291
50-64	512	533	509	552	392	400
65-74	187	319	238	312	343	408
75+	188	427	168	393	214	428
<b>KOKKU</b>	2266	2529	2068	2243	1955	2073
	Kokku	<b>4795</b>	Kokku	<b>4312</b>	Kokku	<b>4027</b>

### Halinga vald

	2011		2020		2030	
	Mehed	Naised	Mehed	Naised	Mehed	Naised
0-4	58	71	56	53	47	44
5-19	216	212	171	196	171	164
20-34	250	211	217	168	145	145
35-49	288	277	222	211	213	180
50-64	329	332	326	311	254	217
65-74	155	219	159	209	214	248
75+	85	232	117	258	147	294
<b>KOKKU</b>	1381	1554	1268	1406	1192	1292
	Kokku	<b>2935</b>	Kokku	<b>2674</b>	Kokku	<b>2484</b>

### Saarde vald

	2011		2020		2030	
	Mehed	Naised	Mehed	Naised	Mehed	Naised
0-4	74	69	63	60	58	55
5-19	322	267	228	196	200	179
20-34	333	223	332	229	212	170
35-49	359	379	241	217	296	197
50-64	423	412	406	430	300	291
65-74	195	308	223	268	257	314
75+	149	332	165	374	206	391
<b>KOKKU</b>	1855	1990	1659	1773	1530	1598
	Kokku	<b>3845</b>	Kokku	<b>3432</b>	Kokku	<b>3128</b>

### Vändra alev vald

	2011		2020		2030	
	Mehed	Naised	Mehed	Naised	Mehed	Naised
0-4	26	34	20	19	21	20
5-19	75	103	69	93	64	63
20-34	102	74	74	72	60	73
35-49	123	106	100	84	75	59
50-64	104	150	117	105	120	105
65-74	74	100	59	110	65	73
75+	54	147	57	136	55	147
<b>KOKKU</b>	558	714	496	619	460	540
	Kokku	<b>1272</b>	Kokku	<b>1115</b>	Kokku	<b>1001</b>

### Järvakandi vald

	2011		2020		2030	
	Mehed	Naised	Mehed	Naised	Mehed	Naised
0-4	26	34	20	19	21	20
5-19	75	103	69	93	64	63
20-34	102	74	74	72	60	73
35-49	123	106	100	84	75	59
50-64	104	150	117	105	120	105
65-74	74	100	59	110	65	73
75+	54	147	57	136	55	147
<b>KOKKU</b>	558	714	496	619	460	540
	Kokku	<b>1272</b>	Kokku	<b>1115</b>	Kokku	<b>1001</b>

### Kehtna vald

	2011		2020		2030	
	Mehed	Naised	Mehed	Naised	Mehed	Naised
0-4	278	283	170	160	129	121
5-19	706	582	735	672	524	497
20-34	800	724	563	447	623	493
35-49	801	766	838	802	573	539
50-64	608	690	685	680	853	794
65-74	251	352	304	449	418	464
75+	131	359	181	392	269	565
<b>KOKKU</b>	3575	3756	3476	3601	3390	3473
	Kokku	<b>7331</b>	Kokku	<b>7077</b>	Kokku	<b>6863</b>

### Kohila vald

	2011		2020		2030	
	Mehed	Naised	Mehed	Naised	Mehed	Naised
0-4	278	283	170	160	129	121
5-19	706	582	735	672	524	497
20-34	800	724	563	447	623	493
35-49	801	766	838	802	573	539
50-64	608	690	685	680	853	794
65-74	251	352	304	449	418	464
75+	131	359	181	392	269	565
<b>KOKKU</b>	3575	3756	3476	3601	3390	3473
	Kokku	<b>7331</b>	Kokku	<b>7077</b>	Kokku	<b>6863</b>

### Märjamaa vald

	2011		2020		2030	
	Mehed	Naised	Mehed	Naised	Mehed	Naised
0-4	167	182	124	117	109	103
5-19	610	501	473	446	384	356
20-34	595	471	563	399	431	358
35-49	688	631	568	505	504	381
50-64	693	729	653	655	654	588
65-74	313	436	388	507	401	461
75+	173	413	227	483	336	658
<b>KOKKU</b>	3239	3363	2996	3111	2819	2906
	Kokku	<b>6602</b>	Kokku	<b>6107</b>	Kokku	<b>5725</b>

### Elva linn

	2011		2020		2030	
	Mehed	Naised	Mehed	Naised	Mehed	Naised
0-4	172	138	119	112	98	92
5-19	504	440	464	400	366	344
20-34	523	472	432	362	402	309
35-49	534	579	477	487	434	370
50-64	469	559	506	554	512	536
65-74	237	416	250	378	294	386
75+	172	392	193	465	225	534
<b>KOKKU</b>	2611	2996	2441	2759	2332	2571
	Kokku	<b>5607</b>	Kokku	<b>5200</b>	Kokku	<b>4903</b>

### Kallaste linn

	2011		2020		2030	
	Mehed	Naised	Mehed	Naised	Mehed	Naised
0-4	13	14	12	11	11	11
5-19	64	51	43	40	40	33
20-34	72	41	66	41	35	36
35-49	78	80	55	51	63	36
50-64	105	121	93	96	65	67
65-74	34	56	57	78	64	71
75+	29	94	26	80	46	98
<b>KOKKU</b>	395	457	353	398	325	352
	Kokku	<b>852</b>	Kokku	<b>751</b>	Kokku	<b>677</b>

### Nõo vald

	2011		2020		2030	
	Mehed	Naised	Mehed	Naised	Mehed	Naised
0-4	143	127	88	83	75	71
5-19	400	344	373	335	278	257
20-34	376	359	340	270	325	262
35-49	442	415	385	370	316	269
50-64	331	363	381	392	418	408
65-74	161	214	167	227	231	267
75+	92	205	119	242	152	307
<b>KOKKU</b>	1945	2027	1854	1919	1796	1841
	Kokku	<b>3972</b>	Kokku	<b>3773</b>	Kokku	<b>3637</b>

### Otepää vald

	2011		2020		2030	
	Mehed	Naised	Mehed	Naised	Mehed	Naised
0-4	92	94	74	70	64	60
5-19	306	279	263	236	227	217
20-34	329	279	294	252	224	196
35-49	388	391	292	269	285	222
50-64	354	391	380	423	329	337
65-74	150	256	178	242	247	299
75+	118	300	125	310	160	342
<b>KOKKU</b>	1737	1990	1606	1802	1536	1673
	Kokku	<b>3727</b>	Kokku	<b>3408</b>	Kokku	<b>3209</b>

### Tõrva linn

	2011		2020		2030	
	Mehed	Naised	Mehed	Naised	Mehed	Naised
0-4	69	74	53	50	45	42
5-19	196	197	185	198	167	153
20-34	251	220	209	165	160	156
35-49	249	264	196	200	200	167
50-64	251	303	252	298	214	230
65-74	132	190	138	192	163	217
75+	90	243	102	235	128	265
<b>KOKKU</b>	1238	1491	1137	1338	1076	1231
	Kokku	<b>2729</b>	Kokku	<b>2475</b>	Kokku	<b>2307</b>

### Abja vald

	2011		2020		2030	
	Mehed	Naised	Mehed	Naised	Mehed	Naised
0-4	41	44	37	35	31	29
5-19	150	141	132	117	112	105
20-34	215	136	159	118	110	94
35-49	187	198	156	138	174	118
50-64	224	251	215	243	161	153
65-74	102	157	113	149	143	193
75+	73	186	87	198	105	211
<b>KOKKU</b>	992	1113	899	997	836	903
	Kokku	<b>2105</b>	Kokku	<b>1897</b>	Kokku	<b>1738</b>

### Karksi vald

	2011		2020		2030	
	Mehed	Naised	Mehed	Naised	Mehed	Naised
0-4	72	59	53	50	50	47
5-19	248	227	208	175	168	146
20-34	267	203	224	188	181	160
35-49	289	264	237	190	234	156
50-64	376	421	331	354	238	231
65-74	168	257	202	261	230	274
75+	109	251	127	295	179	359
<b>KOKKU</b>	1529	1682	1381	1512	1280	1374
	Kokku	<b>3211</b>	Kokku	<b>2894</b>	Kokku	<b>2654</b>

### Suure-Jaani vald

	2011		2020		2030	
	Mehed	Naised	Mehed	Naised	Mehed	Naised
0-4	126	115	98	92	93	88
5-19	502	443	371	330	300	284
20-34	486	324	481	345	342	268
35-49	512	509	374	349	454	313
50-64	530	536	562	550	444	428
65-74	241	348	265	329	341	395
75+	144	386	180	415	238	460
<b>KOKKU</b>	2541	2661	2331	2410	2213	2235
	Kokku	<b>5202</b>	Kokku	<b>4741</b>	Kokku	<b>4448</b>

**Võhma linn**

	2011		2020		2030	
	Mehed	Naised	Mehed	Naised	Mehed	Naised
0-4	76	60	59	55	54	51
5-19	276	253	209	183	186	168
20-34	290	206	262	210	180	155
35-49	346	331	258	197	259	181
50-64	360	366	380	388	294	262
65-74	158	242	178	220	250	286
75+	97	269	120	288	161	315
<b>KOKKU</b>	1603	1727	1465	1542	1383	1418
	Kokku	<b>3330</b>	Kokku	<b>3007</b>	Kokku	<b>2802</b>

**Antsla vald**

	2011		2020		2030	
	Mehed	Naised	Mehed	Naised	Mehed	Naised
0-4	76	60	59	55	54	51
5-19	276	253	209	183	186	168
20-34	290	206	262	210	180	155
35-49	346	331	258	197	259	181
50-64	360	366	380	388	294	262
65-74	158	242	178	220	250	286
75+	97	269	120	288	161	315
<b>KOKKU</b>	1603	1727	1465	1542	1383	1418
	Kokku	<b>3330</b>	Kokku	<b>3007</b>	Kokku	<b>2802</b>

## 2.1.10 Maavallad ja mikrolinnad

### Aegviidu vald

	2011		2020		2030	
	Mehed	Naised	Mehed	Naised	Mehed	Naised
0-4	9	15	11	10	8	8
5-19	53	43	36	41	32	30
20-34	46	48	46	30	29	28
35-49	81	79	49	57	36	35
50-64	81	96	77	84	64	69
65-74	45	62	47	59	50	59
75+	35	68	34	69	39	76
<b>KOKKU</b>	350	411	299	351	259	305
	Kokku	<b>761</b>	Kokku	<b>650</b>	Kokku	<b>563</b>

### Keila vald

	2011		2020		2030	
	Mehed	Naised	Mehed	Naised	Mehed	Naised
0-4	182	209	112	105	80	76
5-19	443	442	457	505	328	316
20-34	554	516	357	271	356	325
35-49	615	565	546	572	359	357
50-64	462	562	522	546	585	593
65-74	179	279	244	331	308	358
75+	82	228	117	268	196	391
<b>KOKKU</b>	2517	2801	2355	2598	2211	2416
	Kokku	<b>5318</b>	Kokku	<b>4954</b>	Kokku	<b>4627</b>

**Kernu vald**

	2011		2020		2030	
	Mehed	Naised	Mehed	Naised	Mehed	Naised
0-4	96	93	48	46	36	34
5-19	222	185	222	208	155	137
20-34	222	231	167	125	168	136
35-49	292	231	232	236	162	155
50-64	239	236	261	226	260	228
65-74	87	123	126	143	154	165
75+	47	100	59	125	100	174
<b>KOKKU</b>	1205	1199	1114	1110	1034	1029
	Kokku	<b>2404</b>	Kokku	<b>2224</b>	Kokku	<b>2063</b>

**Kuusalu vald**

	2011		2020		2030	
	Mehed	Naised	Mehed	Naised	Mehed	Naised
0-4	226	207	121	114	92	87
5-19	514	491	523	499	361	340
20-34	622	550	431	342	411	339
35-49	715	616	588	533	411	379
50-64	693	679	702	674	649	576
65-74	258	335	349	404	453	485
75+	137	367	177	371	281	483
<b>KOKKU</b>	3165	3245	2889	2937	2660	2689
	Kokku	<b>6410</b>	Kokku	<b>5826</b>	Kokku	<b>5348</b>

**Kõue vald**

	2011		2020		2030	
	Mehed	Naised	Mehed	Naised	Mehed	Naised
0-4	46	55	31	29	24	23
5-19	143	129	123	117	89	85
20-34	160	125	124	96	94	83
35-49	192	171	147	133	123	99
50-64	137	141	162	158	167	148
65-74	69	96	70	90	95	108
75+	38	122	51	110	60	116
<b>KOKKU</b>	785	839	707	733	652	662
	Kokku	<b>1624</b>	Kokku	<b>1440</b>	Kokku	<b>1315</b>

## Nissi vald

	2011		2020		2030	
	Mehed	Naised	Mehed	Naised	Mehed	Naised
0-4	78	79	57	53	48	45
5-19	244	260	215	203	165	160
20-34	287	232	199	179	172	149
35-49	299	275	272	238	204	172
50-64	296	325	297	296	272	256
65-74	108	173	135	200	197	217
75+	62	184	77	189	109	242
<b>KOKKU</b>	1374	1528	1252	1359	1167	1240
	Kokku	<b>2902</b>	Kokku	<b>2611</b>	Kokku	<b>2407</b>

## Padise vald

	2011		2020		2030	
	Mehed	Naised	Mehed	Naised	Mehed	Naised
0-4	162	160	94	88	74	70
5-19	436	390	397	377	285	259
20-34	491	409	356	278	316	270
35-49	509	477	472	453	336	294
50-64	389	465	420	429	490	470
65-74	148	225	209	282	253	295
75+	92	226	106	237	168	331
<b>KOKKU</b>	2227	2352	2054	2144	1922	1990
	Kokku	<b>4579</b>	Kokku	<b>4198</b>	Kokku	<b>3911</b>

## Raasiku vald

	2011		2020		2030	
	Mehed	Naised	Mehed	Naised	Mehed	Naised
0-4	162	160	94	88	74	70
5-19	436	390	397	377	285	259
20-34	491	409	356	278	316	270
35-49	509	477	472	453	336	294
50-64	389	465	420	429	490	470
65-74	148	225	209	282	253	295
75+	92	226	106	237	168	331
<b>KOKKU</b>	2227	2352	2054	2144	1922	1990
	Kokku	<b>4579</b>	Kokku	<b>4198</b>	Kokku	<b>3911</b>

### Vasalemma vald

	2011		2020		2030	
	Mehed	Naised	Mehed	Naised	Mehed	Naised
0-4	74	69	45	43	37	35
5-19	203	201	192	159	132	124
20-34	307	182	192	146	161	122
35-49	325	284	287	223	193	140
50-64	292	309	282	280	307	254
65-74	117	168	158	193	174	196
75+	49	119	75	163	126	229
<b>KOKKU</b>	1367	1332	1232	1207	1129	1101
	Kokku	<b>2699</b>	Kokku	<b>2439</b>	Kokku	<b>2230</b>

### Emmaste vald

	2011		2020		2030	
	Mehed	Naised	Mehed	Naised	Mehed	Naised
0-4	33	29	17	16	14	13
5-19	108	64	82	61	51	50
20-34	102	73	94	56	66	41
35-49	113	102	79	69	88	56
50-64	121	107	108	103	97	84
65-74	53	87	72	76	62	72
75+	25	85	34	85	54	96
<b>KOKKU</b>	555	547	486	466	432	412
	Kokku	<b>1102</b>	Kokku	<b>953</b>	Kokku	<b>844</b>

### Kõrgessaare vald

	2011		2020		2030	
	Mehed	Naised	Mehed	Naised	Mehed	Naised
0-4	30	26	14	13	13	12
5-19	90	70	68	60	44	43
20-34	94	57	79	50	60	43
35-49	98	99	78	61	73	42
50-64	142	123	120	109	84	85
65-74	49	83	73	79	82	75
75+	33	68	33	86	57	104
<b>KOKKU</b>	536	526	466	458	413	404
	Kokku	<b>1062</b>	Kokku	<b>924</b>	Kokku	<b>817</b>

### Käina vald

	2011		2020		2030	
	Mehed	Naised	Mehed	Naised	Mehed	Naised
0-4	41	38	32	30	23	22
5-19	172	118	123	98	95	92
20-34	150	128	141	94	103	58
35-49	208	183	139	131	121	101
50-64	206	250	208	201	165	155
65-74	85	127	109	158	132	148
75+	45	84	58	123	87	187
<b>KOKKU</b>	907	928	810	835	726	763
	Kokku	<b>1835</b>	Kokku	<b>1645</b>	Kokku	<b>1490</b>

### Alajõe vald

	2011		2020		2030	
	Mehed	Naised	Mehed	Naised	Mehed	Naised
0-4	0	0	1	1	2	2
5-19	16	15	6	11	4	3
20-34	17	4	14	3	6	8
35-49	35	22	20	8	15	4
50-64	55	52	41	40	25	14
65-74	19	32	30	30	28	32
75+	18	35	16	37	24	38
<b>KOKKU</b>	160	160	128	129	104	100
	Kokku	<b>320</b>	Kokku	<b>257</b>	Kokku	<b>204</b>

### Avinurme vald

	2011		2020		2030	
	Mehed	Naised	Mehed	Naised	Mehed	Naised
0-4	33	23	18	17	15	14
5-19	113	76	78	63	56	49
20-34	94	76	98	59	72	48
35-49	133	119	92	75	84	60
50-64	124	109	134	124	105	91
65-74	54	82	56	65	84	87
75+	52	93	44	92	47	90
<b>KOKKU</b>	603	578	521	496	463	439
	Kokku	<b>1181</b>	Kokku	<b>1017</b>	Kokku	<b>902</b>

### Iisaku vald

	2011		2020		2030	
	Mehed	Naised	Mehed	Naised	Mehed	Naised
0-4	33	23	18	17	15	14
5-19	113	76	78	63	56	49
20-34	94	76	98	59	72	48
35-49	133	119	92	75	84	60
50-64	124	109	134	124	105	91
65-74	54	82	56	65	84	87
75+	52	93	44	92	47	90
<b>KOKKU</b>	603	578	521	496	463	439
	Kokku	<b>1181</b>	Kokku	<b>1017</b>	Kokku	<b>902</b>

### Illuka vald

	2011		2020		2030	
	Mehed	Naised	Mehed	Naised	Mehed	Naised
0-4	23	13	14	13	9	8
5-19	56	41	55	33	42	37
20-34	68	58	48	37	41	20
35-49	86	89	61	71	47	42
50-64	83	120	88	96	67	82
65-74	38	81	43	77	60	71
75+	22	90	26	91	34	97
<b>KOKKU</b>	376	492	334	418	300	358
	Kokku	<b>868</b>	Kokku	<b>752</b>	Kokku	<b>658</b>

### Lohusuu vald

	2011		2020		2030	
	Mehed	Naised	Mehed	Naised	Mehed	Naised
0-4	12	15	9	8	7	7
5-19	48	38	38	38	24	25
20-34	57	36	43	24	35	24
35-49	86	66	57	41	33	26
50-64	68	72	81	71	76	54
65-74	37	64	33	44	49	51
75+	35	53	30	64	30	61
<b>KOKKU</b>	343	344	290	290	255	247
	Kokku	<b>687</b>	Kokku	<b>580</b>	Kokku	<b>502</b>

### Lüganuse vald

	2011		2020		2030	
	Mehed	Naised	Mehed	Naised	Mehed	Naised
0-4	39	15	21	19	17	16
5-19	91	95	86	63	60	56
20-34	91	79	74	67	73	46
35-49	136	122	84	89	64	68
50-64	193	137	163	125	116	93
65-74	102	100	106	81	101	97
75+	50	113	68	114	87	112
<b>KOKKU</b>	702	661	601	559	519	488
	Kokku	<b>1363</b>	Kokku	<b>1160</b>	Kokku	<b>1007</b>

### Maidla vald

	2011		2020		2030	
	Mehed	Naised	Mehed	Naised	Mehed	Naised
0-4	14	18	13	12	11	10
5-19	75	58	51	49	36	36
20-34	59	54	63	40	43	33
35-49	79	83	53	63	53	37
50-64	58	69	67	66	62	77
65-74	38	41	35	50	42	43
75+	15	41	21	43	29	59
<b>KOKKU</b>	338	364	302	323	276	295
	Kokku	<b>702</b>	Kokku	<b>625</b>	Kokku	<b>571</b>

### Mäetaguse vald

	2011		2020		2030	
	Mehed	Naised	Mehed	Naised	Mehed	Naised
0-4	37	36	25	23	23	21
5-19	126	136	103	102	75	71
20-34	113	101	99	84	91	77
35-49	159	140	122	116	79	78
50-64	149	150	150	138	133	139
65-74	47	92	70	96	102	86
75+	48	118	40	107	57	117
<b>KOKKU</b>	679	773	608	667	559	590
	Kokku	<b>1452</b>	Kokku	<b>1276</b>	Kokku	<b>1149</b>

## Sonda vald

	2011		2020		2030	
	Mehed	Naised	Mehed	Naised	Mehed	Naised
0-4	19	8	9	9	9	8
5-19	52	53	40	38	29	26
20-34	65	42	58	31	36	28
35-49	83	60	56	46	47	25
50-64	104	110	88	74	69	59
65-74	36	54	56	75	59	53
75+	36	62	29	66	44	88
<b>KOKKU</b>	395	389	336	337	292	288
	Kokku	<b>784</b>	Kokku	<b>673</b>	Kokku	<b>580</b>

## Toila vald

	2011		2020		2030	
	Mehed	Naised	Mehed	Naised	Mehed	Naised
0-4	5	19	8	7	9	9
5-19	38	52	22	39	22	21
20-34	26	25	31	35	24	37
35-49	39	44	19	20	18	20
50-64	65	34	59	37	31	33
65-74	19	36	29	31	40	22
75+	25	35	17	36	23	40
<b>KOKKU</b>	217	245	185	207	167	182
	Kokku	<b>462</b>	Kokku	<b>392</b>	Kokku	<b>349</b>

## Tudulinna vald

	2011		2020		2030	
	Mehed	Naised	Mehed	Naised	Mehed	Naised
0-4	5	19	8	7	9	9
5-19	38	52	22	39	22	21
20-34	26	25	31	35	24	37
35-49	39	44	19	20	18	20
50-64	65	34	59	37	31	33
65-74	19	36	29	31	40	22
75+	25	35	17	36	23	40
<b>KOKKU</b>	217	245	185	207	167	182
	Kokku	<b>462</b>	Kokku	<b>392</b>	Kokku	<b>349</b>

### Kasepää vald

	2011		2020		2030	
	Mehed	Naised	Mehed	Naised	Mehed	Naised
0-4	25	22	19	18	15	14
5-19	76	83	68	58	55	49
20-34	86	76	70	62	52	47
35-49	124	123	80	74	60	59
50-64	145	139	123	140	102	92
65-74	61	89	83	90	82	101
75+	33	79	41	92	66	111
<b>KOKKU</b>	550	611	483	535	431	474
	Kokku	<b>1161</b>	Kokku	<b>1018</b>	Kokku	<b>905</b>

### Pajusi vald

	2011		2020		2030	
	Mehed	Naised	Mehed	Naised	Mehed	Naised
0-4	30	26	18	17	17	16
5-19	111	95	73	64	51	49
20-34	109	64	110	70	72	52
35-49	140	99	80	57	83	57
50-64	113	129	140	114	106	84
65-74	57	78	55	85	90	75
75+	32	68	41	80	48	106
<b>KOKKU</b>	592	559	518	488	467	438
	Kokku	<b>1151</b>	Kokku	<b>1005</b>	Kokku	<b>906</b>

### Pala vald

	2011		2020		2030	
	Mehed	Naised	Mehed	Naised	Mehed	Naised
0-4	18	22	15	14	13	12
5-19	105	74	64	59	46	40
20-34	83	58	86	45	54	42
35-49	120	106	67	67	69	47
50-64	128	102	142	105	106	90
65-74	63	81	60	72	82	66
75+	35	77	44	86	52	92
<b>KOKKU</b>	552	520	478	448	420	388
	Kokku	<b>1072</b>	Kokku	<b>925</b>	Kokku	<b>809</b>

### Palamuse vald

	2011		2020		2030	
	Mehed	Naised	Mehed	Naised	Mehed	Naised
0-4	34	39	27	26	23	22
5-19	99	117	89	87	82	73
20-34	136	107	98	99	67	67
35-49	148	126	113	84	98	85
50-64	147	153	145	140	127	113
65-74	87	104	78	99	90	93
75+	34	111	58	119	69	129
<b>KOKKU</b>	685	757	608	654	556	583
	Kokku	<b>1442</b>	Kokku	<b>1262</b>	Kokku	<b>1139</b>

### Puurmani vald

	2011		2020		2030	
	Mehed	Naised	Mehed	Naised	Mehed	Naised
0-4	34	39	27	26	23	22
5-19	99	117	89	87	82	73
20-34	136	107	98	99	67	67
35-49	148	126	113	84	98	85
50-64	147	153	145	140	127	113
65-74	87	104	78	99	90	93
75+	34	111	58	119	69	129
<b>KOKKU</b>	685	757	608	654	556	583
	Kokku	<b>1442</b>	Kokku	<b>1262</b>	Kokku	<b>1139</b>

### Põltsamaa vald

	2011		2020		2030	
	Mehed	Naised	Mehed	Naised	Mehed	Naised
0-4	96	89	64	60	54	51
5-19	326	295	242	215	189	178
20-34	374	246	307	217	212	158
35-49	410	360	297	254	280	200
50-64	459	434	458	401	344	313
65-74	178	260	228	265	291	284
75+	99	244	124	274	186	335
<b>KOKKU</b>	1942	1928	1720	1686	1556	1519
	Kokku	<b>3870</b>	Kokku	<b>3405</b>	Kokku	<b>3075</b>

## Saare vald

	2011		2020		2030	
	Mehed	Naised	Mehed	Naised	Mehed	Naised
0-4	38	48	35	33	32	30
5-19	165	178	124	127	97	100
20-34	148	132	132	124	108	94
35-49	185	170	135	128	112	110
50-64	219	221	207	187	157	150
65-74	85	106	104	140	140	134
75+	48	125	60	113	87	159
<b>KOKKU</b>	888	980	797	852	732	777
	Kokku	<b>1868</b>	Kokku	<b>1649</b>	Kokku	<b>1509</b>

## Torma vald

	2011		2020		2030	
	Mehed	Naised	Mehed	Naised	Mehed	Naised
0-4	38	48	35	33	32	30
5-19	165	178	124	127	97	100
20-34	148	132	132	124	108	94
35-49	185	170	135	128	112	110
50-64	219	221	207	187	157	150
65-74	85	106	104	140	140	134
75+	48	125	60	113	87	159
<b>KOKKU</b>	888	980	797	852	732	777
	Kokku	<b>1868</b>	Kokku	<b>1649</b>	Kokku	<b>1509</b>

## Albu vald

	2011		2020		2030	
	Mehed	Naised	Mehed	Naised	Mehed	Naised
0-4	33	22	19	18	16	15
5-19	111	85	89	69	58	54
20-34	113	84	96	62	74	47
35-49	111	99	86	78	83	62
50-64	125	138	118	111	99	92
65-74	39	68	64	93	75	76
75+	39	73	33	71	51	108
<b>KOKKU</b>	571	569	504	501	456	455
	Kokku	<b>1140</b>	Kokku	<b>1005</b>	Kokku	<b>912</b>

### Ambla vald

	2011		2020		2030	
	Mehed	Naised	Mehed	Naised	Mehed	Naised
0-4	46	48	35	33	26	25
5-19	155	136	121	118	102	93
20-34	190	138	151	107	101	81
35-49	195	178	149	120	142	119
50-64	226	242	212	201	155	127
65-74	69	123	117	160	144	157
75+	43	146	48	145	90	190
<b>KOKKU</b>	924	1011	833	885	761	790
	Kokku	<b>1935</b>	Kokku	<b>1719</b>	Kokku	<b>1552</b>

### Imavere vald

	2011		2020		2030	
	Mehed	Naised	Mehed	Naised	Mehed	Naised
0-4	17	22	11	10	9	8
5-19	49	42	45	47	34	30
20-34	68	49	47	32	30	33
35-49	61	51	45	41	50	39
50-64	76	80	72	60	49	43
65-74	21	45	37	55	51	41
75+	18	32	19	44	31	65
<b>KOKKU</b>	310	321	277	289	253	259
	Kokku	<b>631</b>	Kokku	<b>565</b>	Kokku	<b>512</b>

### Kareda vald

	2011		2020		2030	
	Mehed	Naised	Mehed	Naised	Mehed	Naised
0-4	17	22	11	10	9	8
5-19	49	42	45	47	34	30
20-34	68	49	47	32	30	33
35-49	61	51	45	41	50	39
50-64	76	80	72	60	49	43
65-74	21	45	37	55	51	41
75+	18	32	19	44	31	65
<b>KOKKU</b>	310	321	277	289	253	259
	Kokku	<b>631</b>	Kokku	<b>565</b>	Kokku	<b>512</b>

### Koigi vald

	2011		2020		2030	
	Mehed	Naised	Mehed	Naised	Mehed	Naised
0-4	25	35	18	17	14	13
5-19	69	69	60	67	50	52
20-34	94	72	68	55	51	45
35-49	87	78	73	66	64	60
50-64	99	102	85	89	74	69
65-74	38	60	57	59	56	63
75+	26	54	30	68	46	77
<b>KOKKU</b>	438	470	391	420	356	381
	Kokku	<b>908</b>	Kokku	<b>811</b>	Kokku	<b>737</b>

### Roosna-Alliku vald

	2011		2020		2030	
	Mehed	Naised	Mehed	Naised	Mehed	Naised
0-4	29	27	16	15	14	13
5-19	73	82	62	61	48	44
20-34	93	61	69	57	51	49
35-49	109	82	83	60	70	47
50-64	106	113	110	100	90	73
65-74	40	78	55	72	71	73
75+	24	56	27	78	43	93
<b>KOKKU</b>	474	499	422	443	387	392
	Kokku	<b>973</b>	Kokku	<b>865</b>	Kokku	<b>778</b>

### Hanila vald

	2011		2020		2030	
	Mehed	Naised	Mehed	Naised	Mehed	Naised
0-4	31	30	17	16	16	15
5-19	83	86	71	76	54	50
20-34	107	72	86	54	58	53
35-49	149	130	88	78	80	52
50-64	168	156	167	141	116	102
65-74	86	119	82	105	107	101
75+	39	115	60	132	72	139
<b>KOKKU</b>	663	708	573	604	503	513
	Kokku	<b>1371</b>	Kokku	<b>1177</b>	Kokku	<b>1016</b>

### Kullamaa vald

	2011		2020		2030	
	Mehed	Naised	Mehed	Naised	Mehed	Naised
0-4	25	12	17	16	13	12
5-19	73	67	57	45	52	45
20-34	89	66	72	53	43	31
35-49	124	110	87	57	68	57
50-64	145	133	119	125	105	79
65-74	74	99	87	98	75	86
75+	38	71	50	93	71	120
<b>KOKKU</b>	568	558	490	487	427	430
	Kokku	<b>1126</b>	Kokku	<b>977</b>	Kokku	<b>857</b>

### Martna vald

	2011		2020		2030	
	Mehed	Naised	Mehed	Naised	Mehed	Naised
0-4	18	14	11	11	11	11
5-19	45	63	41	36	32	32
20-34	65	38	48	47	34	32
35-49	83	72	60	39	47	32
50-64	105	93	84	81	73	57
65-74	43	67	60	63	51	58
75+	30	63	32	68	49	81
<b>KOKKU</b>	389	410	335	345	298	302
	Kokku	<b>799</b>	Kokku	<b>680</b>	Kokku	<b>600</b>

### Noarootsi vald

	2011		2020		2030	
	Mehed	Naised	Mehed	Naised	Mehed	Naised
0-4	16	11	9	9	7	6
5-19	50	34	41	32	26	26
20-34	58	42	45	24	31	20
35-49	80	62	51	36	51	32
50-64	94	86	90	83	59	44
65-74	35	36	46	52	61	62
75+	14	59	22	49	37	60
<b>KOKKU</b>	347	330	305	285	271	250
	Kokku	<b>677</b>	Kokku	<b>590</b>	Kokku	<b>522</b>

## Nõva vald

	2011		2020		2030	
	Mehed	Naised	Mehed	Naised	Mehed	Naised
0-4	3	7	3	3	3	2
5-19	11	16	8	16	8	8
20-34	19	14	10	8	8	12
35-49	22	18	22	15	9	7
50-64	43	29	23	26	24	17
65-74	10	14	26	17	16	21
75+	10	15	8	15	20	21
<b>KOKKU</b>	118	113	101	100	87	88
	Kokku	<b>231</b>	Kokku	<b>202</b>	Kokku	<b>175</b>

## Oru vald

	2011		2020		2030	
	Mehed	Naised	Mehed	Naised	Mehed	Naised
0-4	14	14	12	11	10	10
5-19	71	56	42	44	34	32
20-34	83	43	78	39	42	30
35-49	100	91	59	48	61	37
50-64	95	80	104	90	79	73
65-74	32	57	48	49	66	58
75+	22	67	23	62	37	65
<b>KOKKU</b>	417	408	366	343	330	305
	Kokku	<b>825</b>	Kokku	<b>709</b>	Kokku	<b>635</b>

## Risti vald

	2011		2020		2030	
	Mehed	Naised	Mehed	Naised	Mehed	Naised
0-4	19	15	14	13	11	10
5-19	57	61	52	41	43	39
20-34	76	56	51	44	37	31
35-49	70	63	61	49	52	44
50-64	92	90	80	85	60	53
65-74	38	71	46	56	58	63
75+	31	75	30	74	39	74
<b>KOKKU</b>	383	431	334	363	300	315
	Kokku	<b>814</b>	Kokku	<b>697</b>	Kokku	<b>614</b>

**Taebla vald**

	2011		2020		2030	
	Mehed	Naised	Mehed	Naised	Mehed	Naised
0-4	67	50	43	41	35	33
5-19	232	190	179	145	128	118
20-34	218	175	194	139	156	105
35-49	236	244	184	176	168	134
50-64	246	264	236	253	188	223
65-74	77	130	124	165	161	165
75+	44	103	55	131	99	195
<b>KOKKU</b>	1120	1156	1016	1049	936	972
	Kokku	<b>2276</b>	Kokku	<b>2066</b>	Kokku	<b>1907</b>

**Vormsi vald**

	2011		2020		2030	
	Mehed	Naised	Mehed	Naised	Mehed	Naised
0-4	3	7	3	3	3	2
5-19	11	16	8	16	8	8
20-34	19	14	10	8	8	12
35-49	22	18	22	15	9	7
50-64	43	29	23	26	24	17
65-74	10	14	26	17	16	21
75+	10	15	8	15	20	21
<b>KOKKU</b>	118	113	101	100	87	88
	Kokku	<b>231</b>	Kokku	<b>202</b>	Kokku	<b>175</b>

**Laekvere vald**

	2011		2020		2030	
	Mehed	Naised	Mehed	Naised	Mehed	Naised
0-4	45	26	27	26	23	22
5-19	113	114	101	76	80	69
20-34	146	105	108	97	80	60
35-49	158	141	113	88	112	90
50-64	174	174	181	163	118	112
65-74	54	89	85	103	126	116
75+	34	107	37	104	67	125
<b>KOKKU</b>	724	756	653	656	606	594
	Kokku	<b>1480</b>	Kokku	<b>1308</b>	Kokku	<b>1200</b>

### Rakke vald

	2011		2020		2030	
	Mehed	Naised	Mehed	Naised	Mehed	Naised
0-4	28	23	16	15	14	13
5-19	82	74	64	63	48	46
20-34	82	71	72	50	55	45
35-49	93	78	69	61	56	54
50-64	87	96	94	98	81	64
65-74	45	51	45	52	65	74
75+	17	63	31	60	38	67
<b>KOKKU</b>	434	456	391	400	356	362
	Kokku	<b>890</b>	Kokku	<b>790</b>	Kokku	<b>719</b>

### Rägavere vald

	2011		2020		2030	
	Mehed	Naised	Mehed	Naised	Mehed	Naised
0-4	28	23	16	15	14	13
5-19	82	74	64	63	48	46
20-34	82	71	72	50	55	45
35-49	93	78	69	61	56	54
50-64	87	96	94	98	81	64
65-74	45	51	45	52	65	74
75+	17	63	31	60	38	67
<b>KOKKU</b>	434	456	391	400	356	362
	Kokku	<b>890</b>	Kokku	<b>790</b>	Kokku	<b>719</b>

### Vihula vald

	2011		2020		2030	
	Mehed	Naised	Mehed	Naised	Mehed	Naised
0-4	31	20	21	20	16	15
5-19	105	89	79	66	61	58
20-34	123	88	95	63	66	45
35-49	171	152	115	81	92	66
50-64	203	190	187	182	127	106
65-74	109	128	105	128	133	136
75+	65	129	80	137	89	161
<b>KOKKU</b>	807	796	682	677	585	588
	Kokku	<b>1603</b>	Kokku	<b>1359</b>	Kokku	<b>1173</b>

### Viru-Nigula vald

	2011		2020		2030	
	Mehed	Naised	Mehed	Naised	Mehed	Naised
0-4	36	25	19	18	17	16
5-19	99	99	93	78	58	53
20-34	87	75	74	65	78	56
35-49	145	117	90	78	61	60
50-64	137	115	147	121	109	98
65-74	53	85	67	74	99	83
75+	42	78	40	90	55	97
<b>KOKKU</b>	599	594	531	524	478	464
	Kokku	<b>1193</b>	Kokku	<b>1055</b>	Kokku	<b>943</b>

### Ahja vald

	2011		2020		2030	
	Mehed	Naised	Mehed	Naised	Mehed	Naised
0-4	24	17	16	15	13	12
5-19	84	67	60	48	44	43
20-34	94	66	80	52	59	39
35-49	106	91	85	67	68	47
50-64	104	93	103	85	92	81
65-74	51	64	52	70	65	54
75+	32	81	38	74	45	84
<b>KOKKU</b>	495	479	433	411	387	360
	Kokku	<b>974</b>	Kokku	<b>844</b>	Kokku	<b>746</b>

### Kanepi vald

	2011		2020		2030	
	Mehed	Naised	Mehed	Naised	Mehed	Naised
0-4	49	60	37	35	30	29
5-19	163	159	127	142	110	101
20-34	181	153	142	117	100	98
35-49	229	180	170	143	132	113
50-64	280	271	262	218	195	165
65-74	127	170	137	164	180	168
75+	73	181	86	183	115	207
<b>KOKKU</b>	1102	1174	962	1001	861	880
	Kokku	<b>2276</b>	Kokku	<b>1963</b>	Kokku	<b>1741</b>

### Kõlleste vald

	2011		2020		2030	
	Mehed	Naised	Mehed	Naised	Mehed	Naised
0-4	34	20	14	13	13	12
5-19	74	70	71	55	43	38
20-34	78	59	60	48	55	44
35-49	116	78	78	58	59	44
50-64	115	112	125	95	96	71
65-74	50	65	52	68	82	67
75+	36	97	37	79	44	86
<b>KOKKU</b>	503	501	438	417	392	361
	Kokku	<b>1004</b>	Kokku	<b>854</b>	Kokku	<b>753</b>

### Laheda vald

	2011		2020		2030	
	Mehed	Naised	Mehed	Naised	Mehed	Naised
0-4	28	28	21	20	21	20
5-19	115	122	73	80	60	58
20-34	107	76	93	79	65	65
35-49	106	110	97	85	87	66
50-64	147	124	129	109	97	93
65-74	60	72	75	84	90	81
75+	36	70	40	73	60	99
<b>KOKKU</b>	599	602	528	529	479	480
	Kokku	<b>1201</b>	Kokku	<b>1057</b>	Kokku	<b>960</b>

### Mikitamäe vald

	2011		2020		2030	
	Mehed	Naised	Mehed	Naised	Mehed	Naised
0-4	24	16	13	12	11	10
5-19	60	59	56	39	42	34
20-34	79	49	55	41	41	29
35-49	85	69	54	48	54	40
50-64	120	92	112	85	63	61
65-74	43	57	62	56	80	60
75+	41	103	34	80	49	74
<b>KOKKU</b>	452	445	386	361	338	307
	Kokku	<b>897</b>	Kokku	<b>747</b>	Kokku	<b>645</b>

## Mooste vald

	2011		2020		2030	
	Mehed	Naised	Mehed	Naised	Mehed	Naised
0-4	36	50	23	22	20	19
5-19	131	105	103	96	70	70
20-34	110	100	102	79	84	72
35-49	127	109	98	91	87	68
50-64	159	146	128	122	102	102
65-74	60	78	87	98	92	89
75+	32	80	42	83	69	115
<b>KOKKU</b>	655	668	583	592	524	535
	Kokku	<b>1323</b>	Kokku	<b>1175</b>	Kokku	<b>1059</b>

## Orava vald

	2011		2020		2030	
	Mehed	Naised	Mehed	Naised	Mehed	Naised
0-4	16	11	10	10	10	10
5-19	60	58	35	41	33	27
20-34	57	36	63	37	33	30
35-49	80	72	47	38	48	32
50-64	67	59	77	66	61	53
65-74	32	50	34	43	49	47
75+	22	69	24	56	29	56
<b>KOKKU</b>	334	355	290	292	262	255
	Kokku	<b>689</b>	Kokku	<b>582</b>	Kokku	<b>517</b>

## Valgjärve vald

	2011		2020		2030	
	Mehed	Naised	Mehed	Naised	Mehed	Naised
0-4	35	32	27	25	20	19
5-19	99	103	92	81	77	70
20-34	127	107	97	86	72	58
35-49	140	121	107	85	99	93
50-64	158	132	136	134	104	98
65-74	78	95	87	82	96	89
75+	41	103	53	101	72	107
<b>KOKKU</b>	678	693	599	593	540	535
	Kokku	<b>1371</b>	Kokku	<b>1192</b>	Kokku	<b>1076</b>

### Vastse-Kuuste vald

	2011		2020		2030	
	Mehed	Naised	Mehed	Naised	Mehed	Naised
0-4	22	25	20	19	16	15
5-19	97	85	72	63	56	51
20-34	117	80	85	65	59	49
35-49	108	115	87	81	88	55
50-64	133	101	125	109	86	113
65-74	58	87	70	70	87	66
75+	31	76	40	81	58	91
<b>KOKKU</b>	566	569	499	489	449	441
	Kokku	<b>1135</b>	Kokku	<b>988</b>	Kokku	<b>890</b>

### Veriora vald

	2011		2020		2030	
	Mehed	Naised	Mehed	Naised	Mehed	Naised
0-4	24	23	22	21	18	17
5-19	106	103	79	72	66	61
20-34	103	86	87	73	61	49
35-49	143	121	99	87	79	72
50-64	150	152	143	138	115	107
65-74	66	91	83	90	96	97
75+	41	110	46	106	68	115
<b>KOKKU</b>	633	686	558	586	502	518
	Kokku	<b>1319</b>	Kokku	<b>1144</b>	Kokku	<b>1020</b>

### Värskala vald

	2011		2020		2030	
	Mehed	Naised	Mehed	Naised	Mehed	Naised
0-4	19	16	16	15	15	14
5-19	85	83	54	47	48	45
20-34	93	49	85	58	47	37
35-49	113	127	63	57	77	51
50-64	147	107	148	135	71	85
65-74	48	67	66	60	110	92
75+	37	88	37	82	54	80
<b>KOKKU</b>	542	537	469	455	422	406
	Kokku	<b>1079</b>	Kokku	<b>924</b>	Kokku	<b>828</b>

### Are vald

	2011		2020		2030	
	Mehed	Naised	Mehed	Naised	Mehed	Naised
0-4	43	36	24	23	19	18
5-19	116	105	98	93	78	68
20-34	117	101	94	72	71	62
35-49	120	118	103	97	88	79
50-64	117	108	117	128	112	109
65-74	57	60	66	56	72	87
75+	18	61	36	64	55	71
<b>KOKKU</b>	588	589	538	533	496	495
	Kokku	<b>1177</b>	Kokku	<b>1071</b>	Kokku	<b>991</b>

### Häädemeeste vald

	2011		2020		2030	
	Mehed	Naised	Mehed	Naised	Mehed	Naised
0-4	54	62	41	39	40	38
5-19	202	229	152	161	124	119
20-34	219	153	189	153	125	124
35-49	251	232	180	176	162	126
50-64	253	247	253	225	215	216
65-74	133	191	127	160	163	150
75+	74	173	93	196	109	212
<b>KOKKU</b>	1186	1287	1036	1111	939	986
	Kokku	<b>2473</b>	Kokku	<b>2146</b>	Kokku	<b>1925</b>

### Kihnu vald

	2011		2020		2030	
	Mehed	Naised	Mehed	Naised	Mehed	Naised
0-4	14	14	8	7	6	6
5-19	43	33	28	29	23	21
20-34	36	32	39	28	27	24
35-49	53	59	38	44	31	24
50-64	57	46	59	40	47	50
65-74	18	32	25	35	37	27
75+	13	37	12	34	19	41
<b>KOKKU</b>	234	253	209	217	191	192
	Kokku	<b>487</b>	Kokku	<b>426</b>	Kokku	<b>383</b>

### Koonga vald

	2011		2020		2030	
	Mehed	Naised	Mehed	Naised	Mehed	Naised
0-4	22	23	15	14	13	13
5-19	85	74	63	66	45	40
20-34	103	65	81	49	60	49
35-49	99	87	75	50	66	44
50-64	117	102	115	114	79	71
65-74	66	79	57	62	83	82
75+	19	60	40	74	49	80
<b>KOKKU</b>	511	490	446	429	395	379
	Kokku	<b>1001</b>	Kokku	<b>875</b>	Kokku	<b>774</b>

### Lavassaare vald

	2011		2020		2030	
	Mehed	Naised	Mehed	Naised	Mehed	Naised
0-4	12	17	9	8	6	6
5-19	34	31	29	35	26	24
20-34	38	38	35	24	25	22
35-49	54	50	29	40	26	29
50-64	41	42	55	47	41	43
65-74	11	28	19	25	34	34
75+	22	42	12	35	15	32
<b>KOKKU</b>	212	248	188	215	173	191
	Kokku	<b>460</b>	Kokku	<b>403</b>	Kokku	<b>364</b>

### Surju vald

	2011		2020		2030	
	Mehed	Naised	Mehed	Naised	Mehed	Naised
0-4	33	25	20	19	17	16
5-19	105	85	82	65	58	53
20-34	95	84	79	68	74	52
35-49	109	101	98	82	70	64
50-64	78	73	102	84	97	92
65-74	33	56	31	49	67	52
75+	24	44	25	54	27	63
<b>KOKKU</b>	477	468	436	422	409	392
	Kokku	<b>945</b>	Kokku	<b>857</b>	Kokku	<b>800</b>

### Tootsi vald

	2011		2020		2030	
	Mehed	Naised	Mehed	Naised	Mehed	Naised
0-4	9	14	8	8	7	7
5-19	41	43	27	37	26	23
20-34	51	37	38	28	19	26
35-49	72	59	47	36	41	26
50-64	90	88	77	66	56	47
65-74	46	87	54	63	50	51
75+	36	71	35	90	45	87
<b>KOKKU</b>	345	399	287	330	244	267
	Kokku	<b>744</b>	Kokku	<b>616</b>	Kokku	<b>511</b>

### Tori vald

	2011		2020		2030	
	Mehed	Naised	Mehed	Naised	Mehed	Naised
0-4	66	60	39	36	31	30
5-19	189	166	153	149	113	101
20-34	221	154	181	113	134	102
35-49	245	227	183	147	157	124
50-64	252	272	241	254	215	190
65-74	93	144	136	177	148	172
75+	49	110	63	141	105	208
<b>KOKKU</b>	1115	1133	996	1017	905	927
	Kokku	<b>2248</b>	Kokku	<b>2013</b>	Kokku	<b>1832</b>

### Tõstamaa vald

	2011		2020		2030	
	Mehed	Naised	Mehed	Naised	Mehed	Naised
0-4	26	24	20	18	16	15
5-19	111	91	71	69	56	57
20-34	92	80	90	58	66	48
35-49	137	119	103	92	72	61
50-64	138	139	137	130	118	98
65-74	72	87	70	88	90	99
75+	43	95	51	95	60	108
<b>KOKKU</b>	619	635	541	551	478	486
	Kokku	<b>1254</b>	Kokku	<b>1092</b>	Kokku	<b>964</b>

### Varbla vald

	2011		2020		2030	
	Mehed	Naised	Mehed	Naised	Mehed	Naised
0-4	18	13	9	9	9	8
5-19	74	57	44	40	29	25
20-34	69	33	63	32	45	33
35-49	94	73	76	45	53	27
50-64	77	84	76	76	84	59
65-74	52	75	44	57	45	54
75+	28	67	37	78	38	81
<b>KOKKU</b>	412	402	350	337	304	286
	Kokku	<b>814</b>	Kokku	<b>687</b>	Kokku	<b>590</b>

### Vändra vald

	2011		2020		2030	
	Mehed	Naised	Mehed	Naised	Mehed	Naised
0-4	73	57	44	41	38	36
5-19	241	205	171	155	131	118
20-34	254	179	225	147	158	117
35-49	256	220	208	170	191	140
50-64	278	279	265	252	216	184
65-74	137	184	145	164	177	193
75+	47	133	88	183	121	214
<b>KOKKU</b>	1286	1257	1145	1113	1033	1002
	Kokku	<b>2543</b>	Kokku	<b>2258</b>	Kokku	<b>2035</b>

### Juuru vald

	2011		2020		2030	
	Mehed	Naised	Mehed	Naised	Mehed	Naised
0-4	58	40	29	27	22	21
5-19	150	123	134	104	86	81
20-34	126	118	114	82	111	73
35-49	176	153	132	132	92	89
50-64	144	160	160	146	154	138
65-74	46	77	69	103	103	103
75+	39	101	37	90	55	120
<b>KOKKU</b>	739	772	674	685	623	624
	Kokku	<b>1511</b>	Kokku	<b>1359</b>	Kokku	<b>1247</b>

### Kaiu vald

	2011		2020		2030	
	Mehed	Naised	Mehed	Naised	Mehed	Naised
0-4	29	28	23	22	20	18
5-19	109	103	78	78	67	63
20-34	136	99	110	79	62	58
35-49	130	121	100	84	108	72
50-64	157	141	147	143	107	103
65-74	58	79	77	81	98	105
75+	32	85	43	90	64	105
<b>KOKKU</b>	651	656	578	578	527	524
	Kokku	<b>1307</b>	Kokku	<b>1156</b>	Kokku	<b>1051</b>

### Käru vald

	2011		2020		2030	
	Mehed	Naised	Mehed	Naised	Mehed	Naised
0-4	18	23	10	9	8	7
5-19	49	40	44	44	31	27
20-34	65	41	48	29	35	30
35-49	57	48	48	35	44	32
50-64	60	62	61	55	50	43
65-74	44	44	29	43	42	38
75+	20	60	29	50	27	55
<b>KOKKU</b>	313	318	270	265	238	232
	Kokku	<b>631</b>	Kokku	<b>535</b>	Kokku	<b>470</b>

### Raikküla vald

	2011		2020		2030	
	Mehed	Naised	Mehed	Naised	Mehed	Naised
0-4	46	34	30	28	24	23
5-19	127	133	109	95	84	84
20-34	157	117	132	98	89	70
35-49	193	174	121	120	120	94
50-64	161	158	196	179	146	144
65-74	69	93	74	93	131	122
75+	33	93	46	103	62	117
<b>KOKKU</b>	786	802	708	715	655	654
	Kokku	<b>1588</b>	Kokku	<b>1423</b>	Kokku	<b>1309</b>

### Vigala vald

	2011		2020		2030	
	Mehed	Naised	Mehed	Naised	Mehed	Naised
0-4	26	22	20	18	19	18
5-19	97	103	64	60	61	52
20-34	98	68	96	77	53	51
35-49	121	115	77	68	82	58
50-64	147	147	135	124	88	99
65-74	72	85	77	104	94	83
75+	24	99	46	89	66	120
<b>KOKKU</b>	585	639	515	540	463	480
	Kokku	<b>1224</b>	Kokku	<b>1054</b>	Kokku	<b>943</b>

### Kihelkonna vald

	2011		2020		2030	
	Mehed	Naised	Mehed	Naised	Mehed	Naised
0-4	7	6	8	7	6	6
5-19	41	35	22	15	21	19
20-34	45	27	42	29	21	17
35-49	59	62	28	30	34	23
50-64	86	79	93	76	40	45
65-74	41	53	35	48	69	54
75+	36	70	33	67	32	64
<b>KOKKU</b>	315	332	261	272	224	228
	Kokku	<b>647</b>	Kokku	<b>533</b>	Kokku	<b>452</b>

### Kärla vald

	2011		2020		2030	
	Mehed	Naised	Mehed	Naised	Mehed	Naised
0-4	27	26	23	21	18	17
5-19	115	92	84	78	68	63
20-34	128	99	101	69	62	54
35-49	216	156	133	116	94	71
50-64	238	160	231	151	182	140
65-74	93	129	122	105	147	103
75+	57	108	69	127	100	136
<b>KOKKU</b>	874	770	763	667	671	584
	Kokku	<b>1644</b>	Kokku	<b>1430</b>	Kokku	<b>1255</b>

### Laimjala vald

	2011		2020		2030	
	Mehed	Naised	Mehed	Naised	Mehed	Naised
0-4	11	12	11	10	9	8
5-19	54	41	37	31	31	29
20-34	55	44	50	35	34	20
35-49	64	53	42	31	38	38
50-64	76	67	67	66	52	40
65-74	31	35	47	41	44	48
75+	13	51	19	44	36	51
<b>KOKKU</b>	304	303	271	259	243	233
	Kokku	<b>607</b>	Kokku	<b>530</b>	Kokku	<b>476</b>

### Leisi vald

	2011		2020		2030	
	Mehed	Naised	Mehed	Naised	Mehed	Naised
0-4	41	36	28	26	25	23
5-19	143	140	111	97	81	80
20-34	167	104	135	96	92	72
35-49	179	156	121	96	125	97
50-64	201	177	199	185	145	111
65-74	103	138	103	112	132	133
75+	52	145	72	146	86	149
<b>KOKKU</b>	886	896	769	758	685	665
	Kokku	<b>1782</b>	Kokku	<b>1527</b>	Kokku	<b>1350</b>

### Lümanda vald

	2011		2020		2030	
	Mehed	Naised	Mehed	Naised	Mehed	Naised
0-4	14	18	11	10	11	10
5-19	57	58	39	42	33	30
20-34	51	44	52	43	35	35
35-49	91	82	46	50	39	32
50-64	84	71	100	81	68	62
65-74	42	47	39	46	64	63
75+	24	61	29	53	32	58
<b>KOKKU</b>	363	381	316	325	282	290
	Kokku	<b>744</b>	Kokku	<b>641</b>	Kokku	<b>572</b>

## Muhu vald

	2011		2020		2030	
	Mehed	Naised	Mehed	Naised	Mehed	Naised
0-4	30	20	19	18	18	17
5-19	98	101	77	61	56	53
20-34	111	60	90	69	62	44
35-49	155	138	97	76	86	61
50-64	170	158	157	149	127	111
65-74	90	123	96	105	96	102
75+	60	168	67	139	80	139
<b>KOKKU</b>	714	768	603	617	525	526
	Kokku	<b>1482</b>	Kokku	<b>1220</b>	Kokku	<b>1051</b>

## Mustjala vald

	2011		2020		2030	
	Mehed	Naised	Mehed	Naised	Mehed	Naised
0-4	11	22	8	8	6	6
5-19	45	33	35	43	26	24
20-34	54	38	38	21	29	27
35-49	63	46	47	38	37	28
50-64	79	63	69	53	53	38
65-74	36	49	44	41	44	42
75+	24	49	27	52	35	55
<b>KOKKU</b>	312	300	268	256	231	220
	Kokku	<b>612</b>	Kokku	<b>524</b>	Kokku	<b>452</b>

## Orissaare vald

	2011		2020		2030	
	Mehed	Naised	Mehed	Naised	Mehed	Naised
0-4	32	30	26	24	22	21
5-19	128	124	81	83	76	70
20-34	140	86	123	85	68	58
35-49	175	186	125	95	115	81
50-64	174	174	184	194	141	141
65-74	85	125	83	112	121	128
75+	68	138	64	139	68	146
<b>KOKKU</b>	802	863	686	733	612	645
	Kokku	<b>1665</b>	Kokku	<b>1418</b>	Kokku	<b>1257</b>

## Pihla vald

	2011		2020		2030	
	Mehed	Naised	Mehed	Naised	Mehed	Naised
0-4	39	32	21	20	17	16
5-19	85	89	83	75	63	58
20-34	119	90	80	65	63	55
35-49	134	125	104	87	80	63
50-64	151	136	141	137	119	107
65-74	80	104	85	90	93	95
75+	36	85	51	104	70	119
<b>KOKKU</b>	644	661	566	577	505	514
	Kokku	<b>1305</b>	Kokku	<b>1143</b>	Kokku	<b>1019</b>

## Põide vald

	2011		2020		2030	
	Mehed	Naised	Mehed	Naised	Mehed	Naised
0-4	16	31	11	11	10	9
5-19	60	55	47	62	32	34
20-34	70	46	47	30	41	43
35-49	73	67	60	58	47	37
50-64	94	79	82	67	60	59
65-74	44	61	56	52	56	49
75+	26	72	30	70	45	67
<b>KOKKU</b>	383	411	332	349	291	297
	Kokku	<b>794</b>	Kokku	<b>682</b>	Kokku	<b>588</b>

## Ruhnu vald

	2011		2020		2030	
	Mehed	Naised	Mehed	Naised	Mehed	Naised
0-4	0	0	1	1	1	1
5-19	4	7	1	1	2	2
20-34	5	1	6	4	2	2
35-49	9	7	1	3	4	2
50-64	8	8	8	7	6	6
65-74	2	1	6	6	4	4
75+	1	2	1	2	4	5
<b>KOKKU</b>	29	26	25	23	23	22
	Kokku	<b>55</b>	Kokku	<b>49</b>	Kokku	<b>45</b>

### Salme vald

	2011		2020		2030	
	Mehed	Naised	Mehed	Naised	Mehed	Naised
0-4	27	27	17	16	15	14
5-19	72	79	57	61	47	45
20-34	74	68	70	68	53	54
35-49	115	109	68	64	61	49
50-64	113	115	125	118	84	87
65-74	50	69	54	66	81	87
75+	30	70	34	75	44	83
<b>KOKKU</b>	481	537	426	467	387	419
	Kokku	<b>1018</b>	Kokku	<b>893</b>	Kokku	<b>806</b>

### Torgu vald

	2011		2020		2030	
	Mehed	Naised	Mehed	Naised	Mehed	Naised
0-4	2	4	3	3	3	3
5-19	16	14	10	7	8	9
20-34	12	10	13	13	9	5
35-49	32	20	10	9	9	10
50-64	37	25	33	22	21	15
65-74	13	22	24	17	21	15
75+	17	26	12	25	18	24
<b>KOKKU</b>	129	121	104	97	88	81
	Kokku	<b>250</b>	Kokku	<b>201</b>	Kokku	<b>169</b>

### Valjala vald

	2011		2020		2030	
	Mehed	Naised	Mehed	Naised	Mehed	Naised
0-4	26	27	18	17	15	15
5-19	103	84	73	69	53	52
20-34	112	75	93	60	67	49
35-49	128	116	94	78	88	59
50-64	126	129	135	127	92	94
65-74	57	72	62	80	96	93
75+	34	86	41	81	53	98
<b>KOKKU</b>	586	589	515	512	464	458
	Kokku	<b>1175</b>	Kokku	<b>1027</b>	Kokku	<b>922</b>

### Alatskivi vald

	2011		2020		2030	
	Mehed	Naised	Mehed	Naised	Mehed	Naised
0-4	34	19	19	18	20	18
5-19	98	114	80	64	59	53
20-34	86	66	82	80	64	56
35-49	125	115	78	70	71	57
50-64	133	128	142	124	101	105
65-74	71	98	60	81	92	77
75+	56	131	53	115	51	108
<b>KOKKU</b>	603	671	513	552	459	474
	Kokku	<b>1274</b>	Kokku	<b>1064</b>	Kokku	<b>933</b>

### Haaslava vald

	2011		2020		2030	
	Mehed	Naised	Mehed	Naised	Mehed	Naised
0-4	93	86	44	42	31	29
5-19	163	164	194	184	137	123
20-34	229	196	136	116	141	121
35-49	232	207	218	195	152	152
50-64	182	176	207	203	216	195
65-74	67	100	91	100	132	136
75+	33	85	43	100	71	124
<b>KOKKU</b>	999	1014	933	940	880	880
	Kokku	<b>2013</b>	Kokku	<b>1873</b>	Kokku	<b>1760</b>

### Kambja vald

	2011		2020		2030	
	Mehed	Naised	Mehed	Naised	Mehed	Naised
0-4	98	96	54	51	42	40
5-19	220	222	231	217	158	148
20-34	251	242	167	163	181	158
35-49	297	227	259	230	169	165
50-64	257	250	274	227	279	238
65-74	93	137	123	150	168	158
75+	59	171	66	163	98	188
<b>KOKKU</b>	1275	1345	1173	1202	1095	1094
	Kokku	<b>2620</b>	Kokku	<b>2374</b>	Kokku	<b>2189</b>

### Konguta vald

	2011		2020		2030	
	Mehed	Naised	Mehed	Naised	Mehed	Naised
0-4	52	37	25	24	20	19
5-19	110	107	106	100	73	71
20-34	138	112	99	73	90	68
35-49	134	121	115	104	89	81
50-64	145	134	155	126	132	112
65-74	60	72	65	81	100	86
75+	19	72	38	82	55	101
<b>KOKKU</b>	658	655	604	590	557	539
	Kokku	<b>1313</b>	Kokku	<b>1194</b>	Kokku	<b>1096</b>

### Laeva vald

	2011		2020		2030	
	Mehed	Naised	Mehed	Naised	Mehed	Naised
0-4	33	27	18	17	13	12
5-19	62	64	69	69	53	49
20-34	78	84	54	51	54	45
35-49	76	64	68	66	51	55
50-64	81	89	83	82	69	69
65-74	34	44	35	45	56	61
75+	15	46	25	50	31	57
<b>KOKKU</b>	379	418	351	380	327	350
	Kokku	<b>797</b>	Kokku	<b>731</b>	Kokku	<b>677</b>

### Meeksi vald

	2011		2020		2030	
	Mehed	Naised	Mehed	Naised	Mehed	Naised
0-4	10	3	6	6	6	6
5-19	30	36	19	19	20	17
20-34	37	22	36	24	15	17
35-49	59	47	30	22	30	21
50-64	77	54	77	63	43	34
65-74	37	45	33	25	55	45
75+	25	44	27	50	28	40
<b>KOKKU</b>	275	251	228	209	197	179
	Kokku	<b>526</b>	Kokku	<b>437</b>	Kokku	<b>376</b>

### Mäksa vald

	2011		2020		2030	
	Mehed	Naised	Mehed	Naised	Mehed	Naised
0-4	9	11	7	7	6	6
5-19	48	38	34	27	22	20
20-34	38	26	35	24	28	21
35-49	82	59	47	39	26	19
50-64	86	84	71	57	60	51
65-74	50	63	57	63	49	40
75+	25	79	32	75	45	80
<b>KOKKU</b>	338	360	283	292	237	237
	Kokku	<b>698</b>	Kokku	<b>576</b>	Kokku	<b>474</b>

### Peipsiääre vald

	2011		2020		2030	
	Mehed	Naised	Mehed	Naised	Mehed	Naised
0-4	9	11	7	7	6	6
5-19	48	38	34	27	22	20
20-34	38	26	35	24	28	21
35-49	82	59	47	39	26	19
50-64	86	84	71	57	60	51
65-74	50	63	57	63	49	40
75+	25	79	32	75	45	80
<b>KOKKU</b>	338	360	283	292	237	237
	Kokku	<b>698</b>	Kokku	<b>576</b>	Kokku	<b>474</b>

### Piirissaare vald

	2011		2020		2030	
	Mehed	Naised	Mehed	Naised	Mehed	Naised
0-4	0	0	0	0	0	0
5-19	0	0	0	0	0	0
20-34	6	0	0	0	0	0
35-49	1	0	5	0	2	0
50-64	12	8	6	1	3	0
65-74	9	2	6	8	5	1
75+	5	10	7	5	6	8
<b>KOKKU</b>	33	20	23	14	16	9
	Kokku	<b>53</b>	Kokku	<b>37</b>	Kokku	<b>24</b>

### Puhja vald

	2011		2020		2030	
	Mehed	Naised	Mehed	Naised	Mehed	Naised
0-4	41	36	27	26	22	20
5-19	139	106	114	89	77	72
20-34	146	118	117	84	95	69
35-49	132	135	109	105	111	88
50-64	162	156	151	159	115	111
65-74	70	102	77	91	102	117
75+	48	114	56	116	67	121
<b>KOKKU</b>	738	767	652	669	587	599
	Kokku	<b>1505</b>	Kokku	<b>1321</b>	Kokku	<b>1186</b>

### Rannu vald

	2011		2020		2030	
	Mehed	Naised	Mehed	Naised	Mehed	Naised
0-4	41	36	27	26	22	20
5-19	139	106	114	89	77	72
20-34	146	118	117	84	95	69
35-49	132	135	109	105	111	88
50-64	162	156	151	159	115	111
65-74	70	102	77	91	102	117
75+	48	114	56	116	67	121
<b>KOKKU</b>	738	767	652	669	587	599
	Kokku	<b>1505</b>	Kokku	<b>1321</b>	Kokku	<b>1186</b>

### Rõngu vald

	2011		2020		2030	
	Mehed	Naised	Mehed	Naised	Mehed	Naised
0-4	89	88	53	50	42	39
5-19	252	216	213	213	165	155
20-34	273	235	222	158	175	143
35-49	286	255	250	225	201	165
50-64	273	284	253	244	258	247
65-74	144	189	154	188	156	163
75+	87	214	100	210	129	238
<b>KOKKU</b>	1404	1481	1246	1289	1127	1150
	Kokku	<b>2885</b>	Kokku	<b>2535</b>	Kokku	<b>2277</b>

**Vara vald**

	2011		2020		2030	
	Mehed	Naised	Mehed	Naised	Mehed	Naised
0-4	56	55	35	32	29	28
5-19	202	170	167	144	104	96
20-34	181	143	149	102	143	106
35-49	227	179	181	169	124	106
50-64	167	158	191	158	204	172
65-74	51	110	85	97	118	107
75+	52	117	40	124	66	131
<b>KOKKU</b>	936	932	849	827	787	746
	Kokku	<b>1868</b>	Kokku	<b>1675</b>	Kokku	<b>1533</b>

**Võnnu vald**

	2011		2020		2030	
	Mehed	Naised	Mehed	Naised	Mehed	Naised
0-4	42	25	20	18	16	16
5-19	116	99	105	74	60	54
20-34	95	77	78	62	87	50
35-49	111	114	96	99	66	58
50-64	135	110	117	101	104	109
65-74	43	65	70	71	80	74
75+	34	74	32	71	55	86
<b>KOKKU</b>	576	564	518	496	468	447
	Kokku	<b>1140</b>	Kokku	<b>1014</b>	Kokku	<b>915</b>

**Helme vald**

	2011		2020		2030	
	Mehed	Naised	Mehed	Naised	Mehed	Naised
0-4	39	43	34	32	31	29
5-19	180	177	120	125	97	95
20-34	150	123	150	120	109	89
35-49	202	179	135	124	118	108
50-64	204	209	209	194	169	165
65-74	85	120	101	126	133	126
75+	54	136	64	139	85	157
<b>KOKKU</b>	914	987	814	860	742	769
	Kokku	<b>1901</b>	Kokku	<b>1674</b>	Kokku	<b>1512</b>

### Hummuli vald

	2011		2020		2030	
	Mehed	Naised	Mehed	Naised	Mehed	Naised
0-4	21	16	13	12	12	11
5-19	80	70	59	45	37	35
20-34	68	46	68	45	54	34
35-49	84	80	47	58	50	37
50-64	95	88	102	80	70	69
65-74	38	62	44	56	65	61
75+	23	52	28	65	37	73
<b>KOKKU</b>	409	414	360	361	325	320
	Kokku	<b>823</b>	Kokku	<b>721</b>	Kokku	<b>645</b>

### Palupera vald

	2011		2020		2030	
	Mehed	Naised	Mehed	Naised	Mehed	Naised
0-4	28	29	20	19	20	19
5-19	99	114	76	87	58	57
20-34	96	78	88	69	65	64
35-49	140	116	80	82	71	63
50-64	168	116	161	120	115	98
65-74	101	91	88	72	102	83
75+	55	142	67	115	77	99
<b>KOKKU</b>	687	686	580	564	507	484
	Kokku	<b>1373</b>	Kokku	<b>1144</b>	Kokku	<b>991</b>

### Puka vald

	2011		2020		2030	
	Mehed	Naised	Mehed	Naised	Mehed	Naised
0-4	33	31	27	26	22	21
5-19	142	109	100	92	81	74
20-34	130	118	123	85	86	63
35-49	166	153	113	109	101	83
50-64	152	139	157	153	128	133
65-74	79	106	83	81	107	106
75+	54	115	58	119	69	115
<b>KOKKU</b>	756	771	663	664	593	596
	Kokku	<b>1527</b>	Kokku	<b>1327</b>	Kokku	<b>1189</b>

### Põdrala vald

	2011		2020		2030	
	Mehed	Naised	Mehed	Naised	Mehed	Naised
0-4	23	15	12	11	13	12
5-19	61	79	48	46	39	30
20-34	48	37	52	48	39	42
35-49	84	69	51	45	40	36
50-64	95	79	84	82	64	59
65-74	31	57	52	38	57	57
75+	22	50	25	63	41	58
<b>KOKKU</b>	364	386	323	333	292	295
	Kokku	<b>750</b>	Kokku	<b>656</b>	Kokku	<b>587</b>

### Sangaste vald

	2011		2020		2030	
	Mehed	Naised	Mehed	Naised	Mehed	Naised
0-4	37	28	24	22	19	18
5-19	134	109	103	78	72	68
20-34	114	100	101	79	85	57
35-49	133	115	106	98	91	76
50-64	125	118	130	128	119	109
65-74	57	79	66	64	79	89
75+	41	96	40	94	54	90
<b>KOKKU</b>	641	645	571	564	519	508
	Kokku	<b>1286</b>	Kokku	<b>1135</b>	Kokku	<b>1027</b>

### Taheva vald

	2011		2020		2030	
	Mehed	Naised	Mehed	Naised	Mehed	Naised
0-4	14	11	9	9	9	9
5-19	65	51	36	30	30	26
20-34	60	28	63	38	37	23
35-49	68	67	44	35	48	29
50-64	103	80	91	81	51	52
65-74	37	62	46	43	65	61
75+	34	91	29	72	39	61
<b>KOKKU</b>	381	390	319	309	280	260
	Kokku	<b>771</b>	Kokku	<b>628</b>	Kokku	<b>540</b>

### Õru vald

	2011		2020		2030	
	Mehed	Naised	Mehed	Naised	Mehed	Naised
0-4	15	12	7	6	6	5
5-19	40	32	32	32	22	19
20-34	47	30	38	21	28	22
35-49	46	29	43	33	35	21
50-64	50	47	41	37	39	29
65-74	27	29	32	22	29	34
75+	11	33	15	34	24	31
<b>KOKKU</b>	236	212	207	184	183	161
	Kokku	<b>448</b>	Kokku	<b>391</b>	Kokku	<b>344</b>

### Halliste vald

	2011		2020		2030	
	Mehed	Naised	Mehed	Naised	Mehed	Naised
0-4	30	25	25	24	21	20
5-19	126	116	86	77	71	65
20-34	120	97	113	88	81	60
35-49	133	117	96	83	91	83
50-64	168	153	150	133	111	100
65-74	62	84	91	97	98	91
75+	45	98	44	99	72	121
<b>KOKKU</b>	684	690	605	601	546	542
	Kokku	<b>1374</b>	Kokku	<b>1205</b>	Kokku	<b>1088</b>

### Kolga-Jaani vald

	2011		2020		2030	
	Mehed	Naised	Mehed	Naised	Mehed	Naised
0-4	22	28	19	18	17	16
5-19	133	102	82	74	53	52
20-34	123	69	116	64	79	57
35-49	127	116	81	73	95	61
50-64	148	140	148	134	94	93
65-74	61	93	74	92	102	92
75+	48	99	46	97	60	114
<b>KOKKU</b>	662	647	566	552	500	485
	Kokku	<b>1309</b>	Kokku	<b>1118</b>	Kokku	<b>985</b>

### Kõo vald

	2011		2020		2030	
	Mehed	Naised	Mehed	Naised	Mehed	Naised
0-4	35	26	21	19	16	15
5-19	82	74	77	58	59	55
20-34	88	82	76	70	61	42
35-49	100	84	80	56	71	68
50-64	116	122	95	106	79	76
65-74	40	64	62	76	70	70
75+	26	75	29	69	49	91
<b>KOKKU</b>	487	527	439	455	404	416
	Kokku	<b>1014</b>	Kokku	<b>894</b>	Kokku	<b>820</b>

### Kõpu vald

	2011		2020		2030	
	Mehed	Naised	Mehed	Naised	Mehed	Naised
0-4	21	23	10	9	9	9
5-19	62	51	52	48	29	30
20-34	67	41	53	34	47	34
35-49	73	64	62	53	43	27
50-64	89	63	74	65	69	62
65-74	27	45	44	32	51	49
75+	23	55	21	51	34	46
<b>KOKKU</b>	362	342	317	291	283	256
	Kokku	<b>704</b>	Kokku	<b>608</b>	Kokku	<b>539</b>

### Mõisaküla linn

	2011		2020		2030	
	Mehed	Naised	Mehed	Naised	Mehed	Naised
0-4	10	9	10	9	9	9
5-19	55	57	39	33	28	28
20-34	60	34	49	34	34	23
35-49	87	62	46	37	41	28
50-64	86	93	98	83	63	54
65-74	47	83	44	54	67	61
75+	33	108	34	100	38	82
<b>KOKKU</b>	378	446	320	352	279	285
	Kokku	<b>824</b>	Kokku	<b>671</b>	Kokku	<b>565</b>

## Paistu vald

	2011		2020		2030	
	Mehed	Naised	Mehed	Naised	Mehed	Naised
0-4	50	43	27	25	24	23
5-19	112	133	109	109	82	76
20-34	134	114	104	89	88	84
35-49	142	126	115	113	93	81
50-64	149	143	131	135	124	121
65-74	68	86	88	85	87	97
75+	31	68	45	84	73	107
<b>KOKKU</b>	686	713	619	640	570	588
	Kokku	<b>1399</b>	Kokku	<b>1260</b>	Kokku	<b>1158</b>

## Tarvastu vald

	2011		2020		2030	
	Mehed	Naised	Mehed	Naised	Mehed	Naised
0-4	74	70	57	54	51	48
5-19	283	289	194	190	171	158
20-34	294	217	265	206	167	152
35-49	334	300	240	223	229	179
50-64	399	371	378	331	272	256
65-74	144	231	190	230	257	243
75+	87	233	105	246	154	292
<b>KOKKU</b>	1615	1711	1430	1481	1302	1328
	Kokku	<b>3326</b>	Kokku	<b>2911</b>	Kokku	<b>2629</b>

## Haanja vald

	2011		2020		2030	
	Mehed	Naised	Mehed	Naised	Mehed	Naised
0-4	22	17	15	14	13	13
5-19	74	73	52	49	45	38
20-34	81	52	72	51	50	38
35-49	99	97	62	59	57	46
50-64	124	102	131	99	69	71
65-74	45	73	52	64	98	75
75+	38	85	37	84	44	85
<b>KOKKU</b>	483	499	419	420	375	366
	Kokku	<b>982</b>	Kokku	<b>839</b>	Kokku	<b>741</b>

### Lasva vald

	2011		2020		2030	
	Mehed	Naised	Mehed	Naised	Mehed	Naised
0-4	51	36	29	27	26	24
5-19	142	147	128	110	85	81
20-34	137	107	113	98	104	78
35-49	160	149	118	104	101	93
50-64	162	143	157	138	133	128
65-74	87	92	95	102	103	86
75+	45	107	56	98	78	123
<b>KOKKU</b>	784	781	696	678	630	614
	Kokku	<b>1565</b>	Kokku	<b>1374</b>	Kokku	<b>1244</b>

### Meremäe vald

	2011		2020		2030	
	Mehed	Naised	Mehed	Naised	Mehed	Naised
0-4	14	17	11	10	11	10
5-19	66	64	41	48	32	33
20-34	69	43	58	36	38	34
35-49	84	73	59	49	56	31
50-64	116	95	107	88	61	62
65-74	43	79	59	60	77	65
75+	36	89	32	86	46	84
<b>KOKKU</b>	428	460	366	378	320	319
	Kokku	<b>888</b>	Kokku	<b>744</b>	Kokku	<b>639</b>

### Misso vald

	2011		2020		2030	
	Mehed	Naised	Mehed	Naised	Mehed	Naised
0-4	9	4	8	7	6	6
5-19	34	30	26	18	23	19
20-34	34	28	32	27	20	13
35-49	75	55	25	22	29	27
50-64	74	58	89	62	49	38
65-74	34	45	36	37	54	41
75+	33	62	27	54	31	51
<b>KOKKU</b>	293	282	244	226	213	195
	Kokku	<b>575</b>	Kokku	<b>470</b>	Kokku	<b>407</b>

### Mõniste vald

	2011		2020		2030	
	Mehed	Naised	Mehed	Naised	Mehed	Naised
0-4	14	15	15	14	13	12
5-19	74	72	52	42	43	40
20-34	63	51	62	53	42	32
35-49	96	79	54	46	53	52
50-64	100	87	98	88	68	57
65-74	41	46	51	53	67	60
75+	27	73	32	60	43	67
<b>KOKKU</b>	415	423	363	356	329	321
	Kokku	<b>838</b>	Kokku	<b>720</b>	Kokku	<b>650</b>

### Rõuge vald

	2011		2020		2030	
	Mehed	Naised	Mehed	Naised	Mehed	Naised
0-4	46	55	31	29	25	23
5-19	167	126	129	115	91	85
20-34	187	135	146	101	108	87
35-49	194	160	150	127	143	95
50-64	212	210	206	194	157	149
65-74	81	120	114	120	137	142
75+	56	164	55	141	90	151
<b>KOKKU</b>	943	970	831	827	750	731
	Kokku	<b>1913</b>	Kokku	<b>1658</b>	Kokku	<b>1482</b>

### Sõmerpalu vald

	2011		2020		2030	
	Mehed	Naised	Mehed	Naised	Mehed	Naised
0-4	46	33	32	30	30	29
5-19	149	175	115	114	93	89
20-34	171	121	150	116	102	90
35-49	200	172	143	133	126	94
50-64	180	165	197	163	167	161
65-74	72	87	84	101	128	107
75+	46	135	52	109	70	126
<b>KOKKU</b>	864	888	772	765	717	696
	Kokku	<b>1752</b>	Kokku	<b>1537</b>	Kokku	<b>1414</b>

## Urvaste vald

	2011		2020		2030	
	Mehed	Naised	Mehed	Naised	Mehed	Naised
0-4	21	38	18	17	19	18
5-19	122	110	73	85	52	56
20-34	95	64	101	73	69	67
35-49	129	113	82	75	78	55
50-64	116	105	117	108	103	96
65-74	49	74	68	64	72	73
75+	38	87	37	84	55	84
<b>KOKKU</b>	570	591	497	507	449	448
	Kokku	<b>1161</b>	Kokku	<b>1004</b>	Kokku	<b>897</b>

## Varstu vald

	2011		2020		2030	
	Mehed	Naised	Mehed	Naised	Mehed	Naised
0-4	11	23	16	15	15	14
5-19	87	81	52	54	47	42
20-34	94	54	81	60	46	43
35-49	119	101	76	56	69	50
50-64	110	105	111	104	81	85
65-74	46	69	64	64	82	65
75+	26	82	31	83	51	88
<b>KOKKU</b>	493	515	431	435	390	387
	Kokku	<b>1008</b>	Kokku	<b>866</b>	Kokku	<b>777</b>

## Vastseliina vald

	2011		2020		2030	
	Mehed	Naised	Mehed	Naised	Mehed	Naised
0-4	41	45	29	27	23	21
5-19	148	123	114	100	85	81
20-34	168	113	133	92	88	73
35-49	187	189	140	121	128	91
50-64	203	176	202	213	153	152
65-74	75	109	98	88	140	152
75+	67	184	58	144	80	124
<b>KOKKU</b>	889	939	773	785	697	693
	Kokku	<b>1828</b>	Kokku	<b>1558</b>	Kokku	<b>1390</b>

### 3 KASUTATUD KIRJANDUS

Jonung, Lars; Söderström, Hans Tson and Stymne, Joakim (1996) depression in the north – boom and bust in Sweden and Finland, 1985-93. *Finnish Economic Papers* 9(1), 55-71.

Jonung, Lars; Jaakko Kiander and Pentti Varti (2008): The great financial crisis in Finland and Sweden. The dynamics of boom, bust and recovery, 1985-2000. European Commission Directorate-General for Economic and Financial Affairs Publications B-1049 Brussels.

Maamägi, A. (2007): Eesti võimalik rahvaarv ja vanuskoosseis aastani 2050. Kogumikus: *Rahvastik. 2005–2006. Population*. Statistikaamet.

Malinen, Pentti; Kytölä, Liisa; Keränen, Heikki; Keränen Reijo (2006): Suomen maaseututyypit 2006. Maa- ja metsätalousministeriö.

Paraskevi, P., Kostaki, A. (2007) Modelling fertility in modern populations. *Demographic Research*, Vol. 16, Art. 6, pp. 141–194.

Sepp, V. (2011). Paikkonna tervisemõjurite uuringu valim. Konsultatsiooni- ja koolituskeskus Geomedia, Tartu. Tellija: Tervise Arengu Instituut.

Tiit, Ene-Margit; Meres, Koit; Vähi Mare (2012): Rahvaloenduse üldkogumi hindamine. EESTI STATISTIKA KVARTALIKIRI. 3/12;

Tiit, Ene-Margit (2013): Eesti rahvaarvu ja Eestist lahkunute arvu hinnangud. Riigikogu Toimetised RiTo 27, 2013

Uusitalo, Hannu (1996): Economic Crisis and social policy in Finland in the 1990's. Social Policy Research Centre Discussion Paper no 70.

Vähi, M. (2011) Sündimuse modelleerimine. Ettekanne Eesti Statistikaeltsi 23. konverentsil „Kas Eesti rahvas jääb püsima“ 20.04.2011 Tallinnas.