



Soolise võrdõiguslikkuse hetkeolukord ja parandamise viisid Eesti teaduses

Uuringu tulemuste tutvustus

Helen Urmann, Marvi Remmik, Siim Espenberg | 21.04.2021

UURINGUT RAHASTAS SA EESTI TEADUSAGENTUUR EUROOPA
REGIONAALARENGU FONDIST TOETATAVA PROGRAMMI (RITA)
RAAMES.



UURINGU TEGI TARTU ÜLIKOOI SOTSIAALTEADUSLIKE
RAKENDUSUURINGUTE KESKUS RAKE.

RITA



RITA on Euroopa Regionaalarengu Fondist toetatav programm, mille eesmärk on suurendada riigi rolli teaduse strateegilisel suunamisel ning teadus- ja arendusasutuste võimekust ühiskondlikult oluliste uuringute tegemisel. Programmi kaudu rahastab SA Eesti Teadusagentuur Eesti riigi vajadustest lähtuvaid sotsiaalmajanduslike eesmärkidega rakendusuuringuid.

Tegevus 4: teadus- ja arendustegevuse ning innovatsiooni (TAI) poliitika seire. RITA tegevuse 4 eesmärk on jälgida TAI poliitika elluviimist ja anda soovitusi uute poliitikate kujundamiseks. Analüüse ja uuringuid teevad Tallinna Ülikool, Tartu Ülikool, Tallinna Tehnikaülikool, Eesti Teaduste Akadeemia ning Eesti Teadusagentuur.

ÜLEVAADE

"LEKKIVA TORU" PROBLEEM:

kõrghariduse omandanute seas Eestis on naisi enam kui mehi (2019. aastal 63,6%), kuid naiste osakaal kõrgematel akadeemilistel ametikohtadel on madal (2019. aastal 26%).

UURINGU EESMÄRK OLI SELGITADA VÄLJA, MILLINE ON SOOLISE VÕRDÕIGUSLIKKUSE OLUKORD EESTI TEADUSMAASTIKUL JA MILLISED TEGURID MÕJUTAVAD ERIALA- NING AKADEEMILISE KARJÄÄRI VALIKUT JA ARENGUT AKADEEMILISTE TÖÖTAJATE SEAS.

ÜLEVAADE

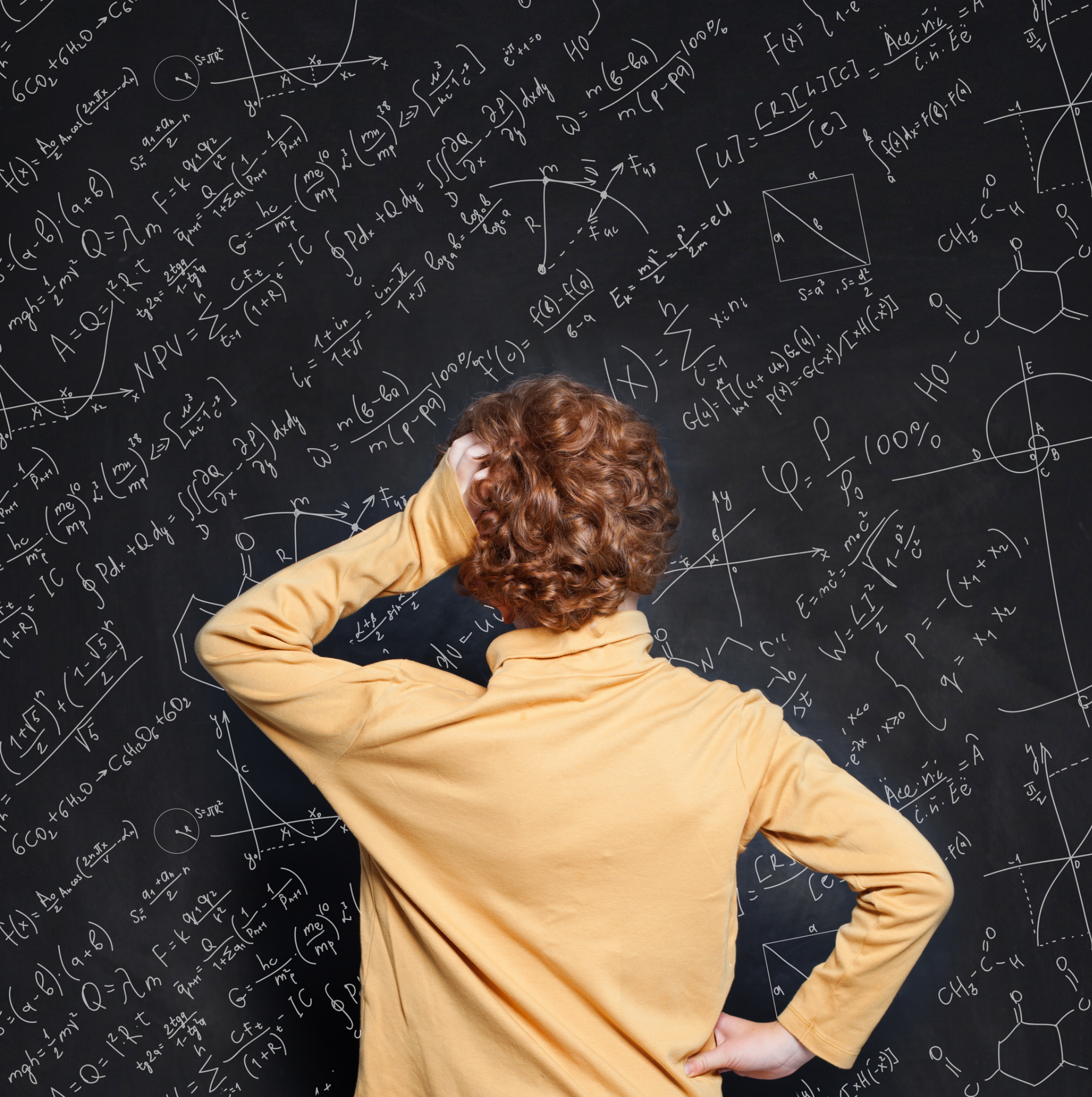
UURING PÕHINEB KUUE AVALIK- ÕIGUSLIKU KÕRGKOOI NING SEITSME RIIKLIKU TEADUS- JA ARENDUSASUTUSE ANDMETEL

KVANTITATIIVSED ANDMED

- Eesti Teadusinfosüsteem
- asutuste personaliandmed
- Rektorate Nõukogu

KVALITATIIVSED ANDMED

- intervjuud
- fookusgrupiintervjuud
- dokumendianalüüs



SOOLIST EBAVÕRDSUST

EI TAJUTA EESTI

TEADUSMAASTIKUL

ÜLDJUHUL

PROBLEEMINA:

formaalselt võrdsed võimalused

=

võrdõiguslikkus

SOOLISE VÕRDÕIGUSLIKKUSE MÕTESTAMINE

Mitmekesist teadlaskonda ja tasakaalu poole pürgimist peetakse otsuste tegemisel ja teadmiste loomise protsessis kasulikuks.

Ebavõrdsuse põhjusena nähakse peamiselt isiklike valikuid, mis, koos süsteemi kitsaskohtadega, selgitavad soopõhiseid erinevusi.

Eesti teadusmaastikule on omane soopimedus ning valitseb kuvand "sooneutraalsest akadeemilisest töötajast".

Täheldada võib vastumeelsust sootundlike meetmete rakendamise suhtes.

ÜLEVAADE HETKEOLUKORRAST

→ Soolise võrdõiguslikkuse põhimõtted ja soolise ebavõrdsuse lahenduskäigud pole teadusasutuste töödokumentides enamasti) kajastatud.

→ Soolist võrdset kohtlemist käsitlevate töödokumentide loomine on motiveeritud formaalsetest nõuetest.

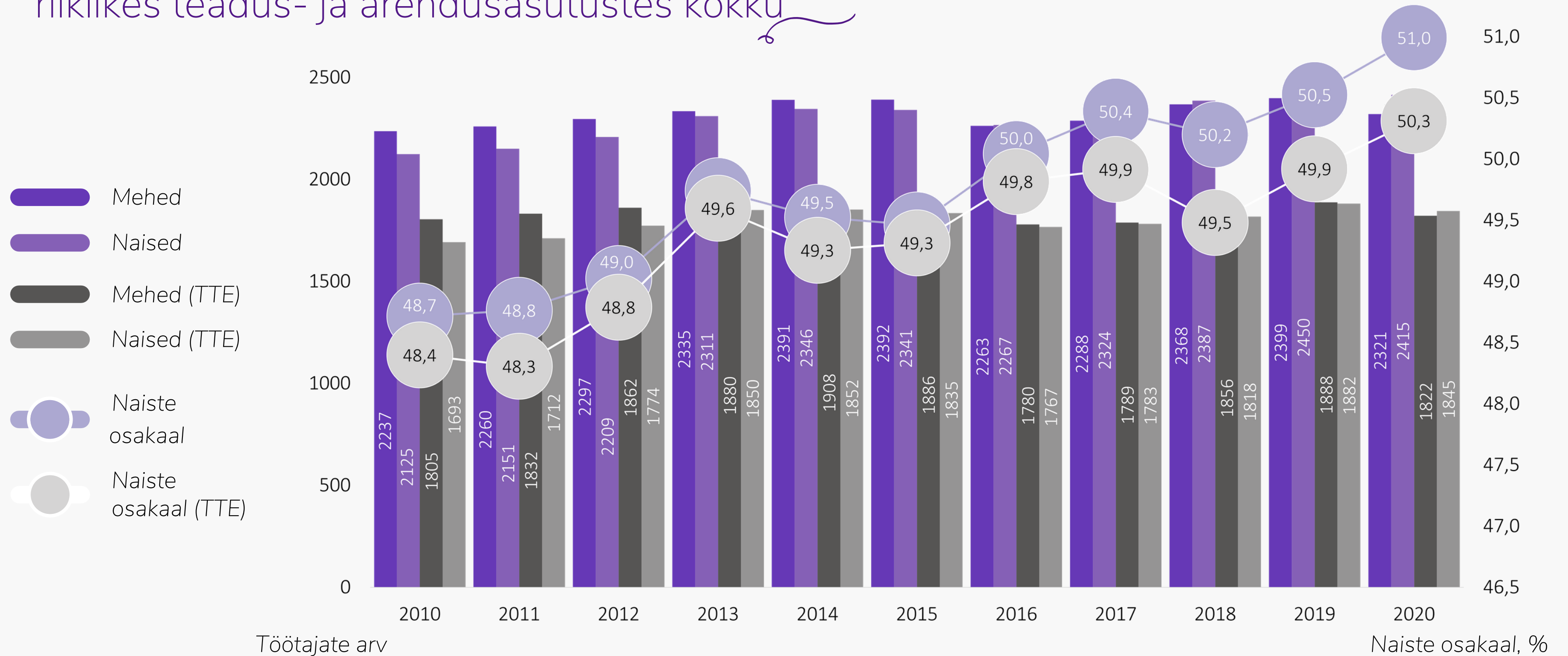
→ Eeldatakse, et soopõhise ebavõrdse kohtlemise olukorrad avalduvad ja lahenduvad nn teiste probleemkohtade kontekstis.

→ Akadeemilise töötaja tööle esitatavate nõuete spetsiifika on asutuste lõikes väga erinev – vahetul juhul on töö kujundamisel suur roll.

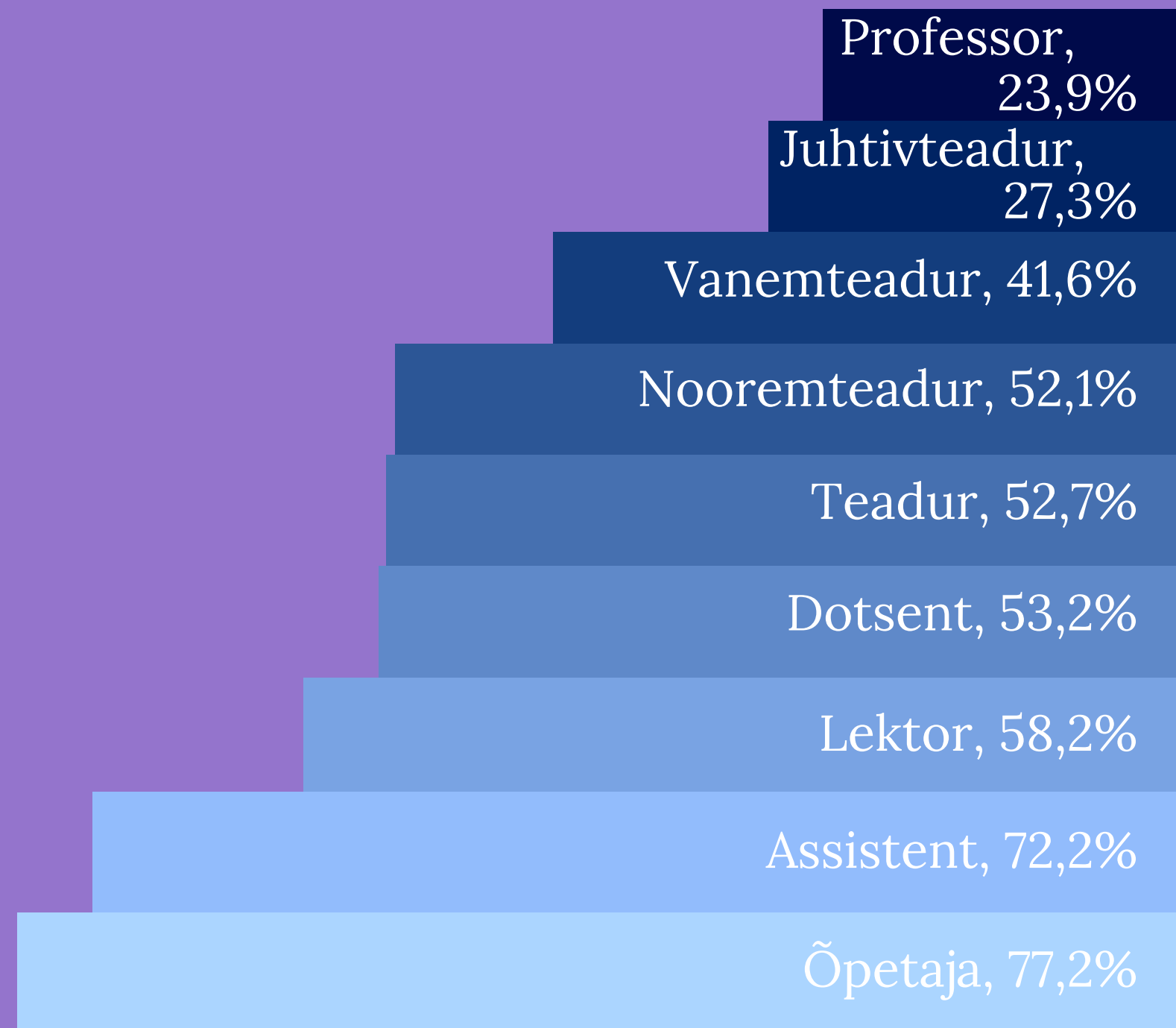
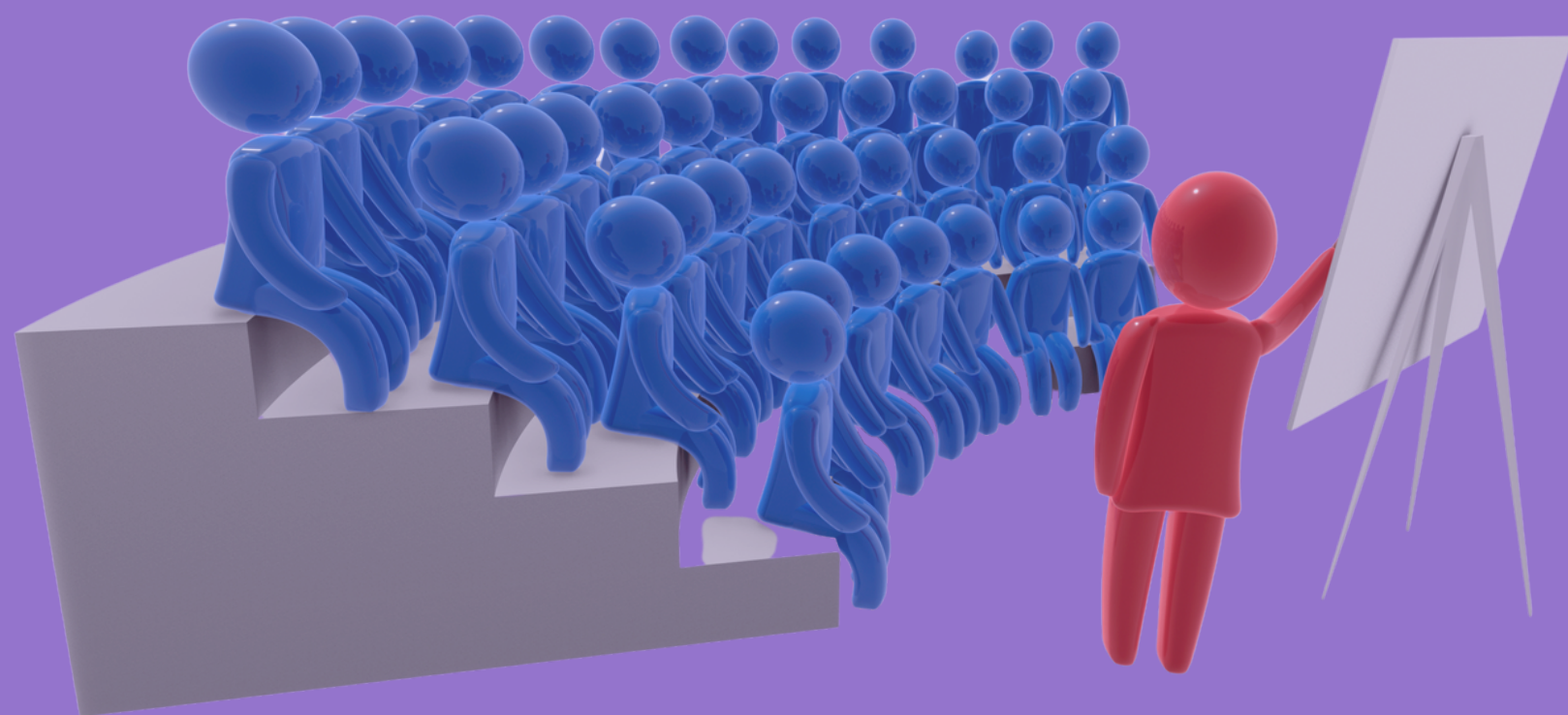
AKADEEMILISES SFÄÄRIS TEGUTSEVATEL INIMESTEL PUUDUB TEADLIKKUS, KUHU SOOPÕHISE EBAVÕRDSE KOHTLEMISE KOGEMUSE VÕI TUNNISTAMISE PUHUL PÖÖRDUDA.

SAMUTI PUUDUB USK, ET SELLISED JUHTUMID SAAVAD LAHENDUSE.

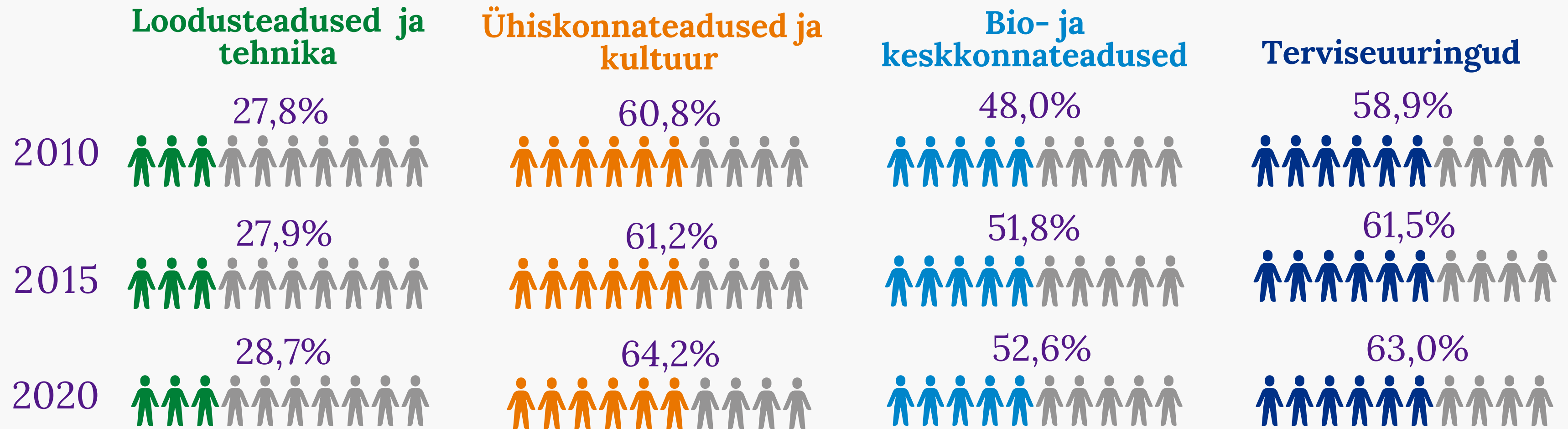
ÜLEVAADE HETKEOLUKORRAST: töösuhted avalik-õiguslikes kõrgkoolides ning riiklikes teadus- ja arendusasutustes kokku



ÜLEVAADE HETKEOLUKORRAST: naiste osakaal akadeemilistel ametikohtadel 2020. aastal



ÜLEVAADE HETKEOLUKORRAST: naiste osakaal tegevusvaldkondade kaupa



AKADEEMILIST KARJÄÄRI KUJUNDAVAD TEGURID

AKADEEMILISE KARJÄÄRINI JÕUTAKSE
“JUHUSLIKULT” VÕI STRATEEGILISTEL
KAALUTLUSTEL.

Akadeemilise karjääri valikul ja sellel rajal püsimiseks on oluliseks mõjuriks akadeemilise kogukonna toetus ning suunamine – teaduskarjääri tegemise potentsiaaliga inimese kaasamine akadeemilistesse tööülesannetesse. See mobiliseerib iseäranis “juhuslikult” akadeemilisele rajale sattunud inimesi.

Helen Urmann, Marvi Remmik, Siim Espenberg | 21.04.2021



AKADEEMILIST KARJÄÄRI KUJUNDAVAD TEGURID

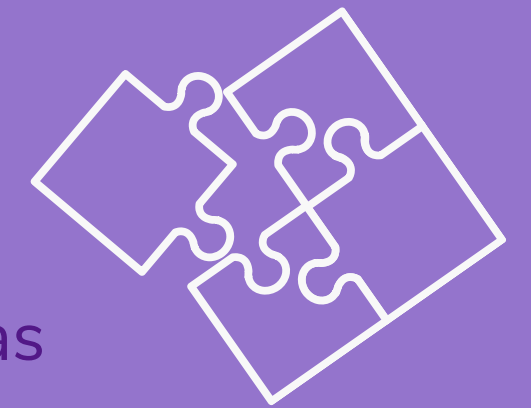
STRUKTUURSED TEGURID: SÜSTEEMI PAINDLIKKUS



- nõuded akadeemilise töö väljunditele
- karjäärikatkestustega tegelemine

ÜHISKONDLIKUD HOIAKUD, STEREOTÜÜBID: VÕIMENDAVAD SÜSTEEMI KITSASKOHTI

- soolistatud erialad
- akadeemilise töö väljundid
- käitumismustrid
- traditsioonilised rollid perekonnas



ORGANISATSIOONIKULTUUR: TEGEVUSED SÜSTEEMIS



- vahetu juhi roll
- otsustuskogude profiil
- teadvustamata valikud

ISIKLIKUD VALIKUD

- enda kohandamine süsteemi reeglitele vastavaks
- "pere vs töö"



JÄRELDUSED

Soolist segregatsiooni erialade lõikes tajutakse ühiskondlike hoiakute ja soostereotüüpide tulemina.

Sooline ebavõrdsus avaldub positsioonide lõikes – naissoost akadeemiliste töötajate vähesus kõrgematel akadeemilistel positsioonidel ning märkimisväärne koondumine madalamatele akadeemilistele positsioonidele.

Valdavalt ilmneb akadeemilisel maastikul hoiak, et teadusmaailm on sooneutraalne ning formaalselt võrdsete võimaluste olemasolu välistab soost tingitud ebavõrdse kohtlemise. Sootundlike meetmete rakendamise ideed peetakse pigem vastumeelseks.

Sooline võrdõiguslikkus ja soopõhise (eba)võrdsuse temaatika pole seni asutuste sisestes regulatsioonides palju kajastust saanud.

Hoiakud soolise ebavõrdsuse teema osas teaduses ja teema kajastamine peamiselt formaalselt (organisatsioonikultuuri praktikaid mõjutamata) pärsib kriitiliste juhtumite avalikkuseni jõudmist, samuti nende lahendamist.

SOOVITUSED



- ↪ Soolise võrdõiguslikkuse kui asutuse väärtuse teadvustamine: koolitused, ametijuhendid, mitmekesisuse rõhutamine värbamisel.
- ↪ Sooline võrdõiguslikkus ja võrdne kohtlemine kui kogu teadusmaastiku väärtus: asutuste ülese võrdse kohtlemise juhendi vms raamdokumendi välja töötamine.
- ↪ Paindlikkus süsteemis: tugi karjäärikatkestustelt naasvatele akadeemilistele töötajatele, paindlikud (välis)mobiilsuse lahendused.
- ↪ Ühiskondlike hoiakute ja stereotüüpide taastootmise adresseerimine hariduses: sooteadliku õpetamise baasteadmiste ja -oskuste õpetamine osana õpetajakoolitusprogrammidest ning täiendõppest.

KÜSIMUSED JA ARUTELU

